

Поворотные консоли для воздушной системы

Воздушные системы LU-B для напольного монтажа



Консоль с радиусом вращения 360°. Высота 3.100 мм

R+M Nr.	↔	M	⊙	⊞
108 603 12	1.600 мм	Нерж. сталь	⊙ 50 мм	18,0 кг

Изог. под угл. 90° труба



1 хомут для трубы

R+M Nr.	⊙
108 603 14	⊙ 50 мм

Удлинитель



1 хомут для трубы. 1.000 мм

R+M Nr.	⊙
108 603 15	⊙ 50 мм

Вращ. муфты



1 хомут для трубы

R+M Nr.	⊙
108 603 23	⊙ 50 мм

Пружинные приводы

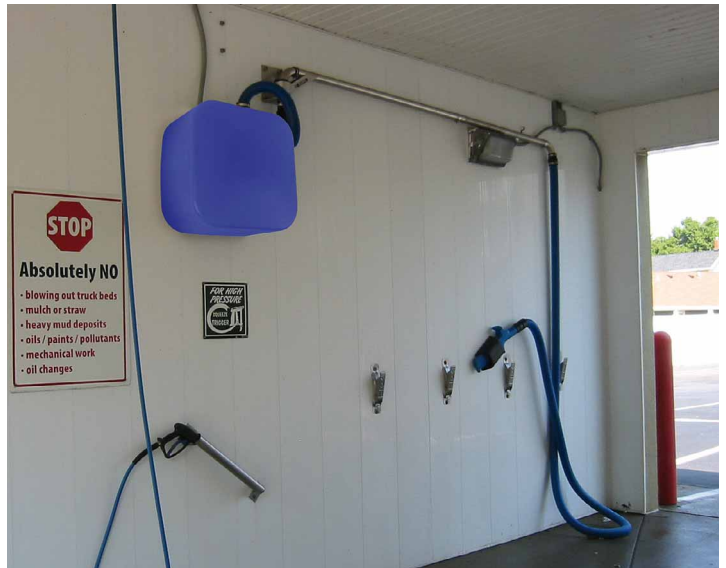


2 хомут для труб. ↔ Макс. 1,5 м

R+M Nr.	⊙
108 603 20	⊙ 50 мм

Система поставл. также в исполнении 40 мм!

Воздушный осушитель для моек самообслуживания



Быстрая и беспроблемная сушка!

Не оставляет пятен воды. Сберегает лак как летом так и зимой. Мощный вентилятор и воздушная форсунка специальной формы обеспечивают блестящий результат. Сушка вплоть до самых маленьких пространств и деталей в автомобиле, таких как пространства между дверцами, наружные зеркала, радиатор и т.д., а также там, где после мойки остаются нежелательные пятна воды. Комбинируется с поворотной воздушной системой Mosmatic из нерж. стали. Осушитель является без сомнения очень привлекательной и одновременно приносящей прибыль акцией на Вашей мойке. **Внимание:** подключение воздушного осушителя Mosmatic для моек самообслуживания производится только специальным персоналом.

Технические характеристики

Размеры блока осушителя 533 мм x 533 мм, универс. плата 421 мм x 421 мм



Комплект поставки: блок осушителя с 75 см соединительным шлангом ⊙ 50 мм, универсальной платой для монтажа самого осушителя, специальная насадка с 4,5 м соединительным шлангом ⊙ 50 мм, настенный держатель для монтажа специальной насадки, указательные шильдики.

R+M Nr.	V	W
108 603 96	220 - 240 Volt 50 / 60 Hz.	2 мотора по 1.600 Watt



Символы ⊙ Диаметр ⊞ Вход ⊞ Выход ℃ Температура P Давление ⊙ Резьба M Материал ↔ Длина ⊞ Вес