

Mosmatic Luftkreiselsystem

Luftsystem LU-B für Bodenmontage



Kreisel mit 360° Bewegungsradius. Höhe 3.100 mm

R+M Nr.	↔	M	⊙	⊞
108 603 12	1.600 mm	Edelstahl	⊙ 50 mm	18,0 kg

90° Rohrbogen



1 Rohrschelle

R+M Nr.	⊙
108 603 14	⊙ 50 mm

Verlängerung



1 Rohrschelle. 1.000 mm

R+M Nr.	⊙
108 603 15	⊙ 50 mm

Drehmuffe



1 Rohrschelle

R+M Nr.	⊙
108 603 23	⊙ 50 mm

Federzug

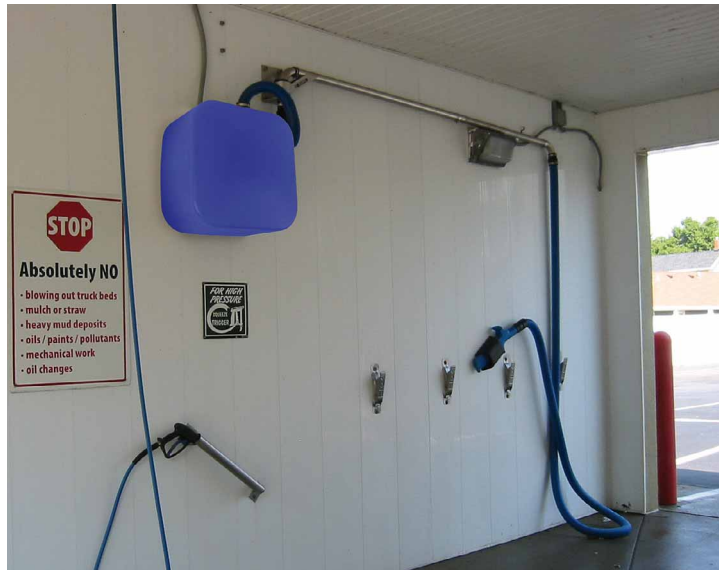


2 Rohrschellen. ↔ Max. 1,5 m

R+M Nr.	⊙
108 603 20	⊙ 50 mm

System auch in 40 mm Ausführung erhältlich!

Mosmatic SB-Lufttrockner



Schnell und unkompliziert trocken!

Wassertropfenfrei. Lack schonend im Sommer genauso wie im Winter. Das starke Gebläse und die speziell geformte Luftdüse sorgen für ein glänzendes Resultat. Trocknen bis in kleinste Zwischenräume wie Türen, Außenspiegel, Kühlergrill etc. und von vielen weiteren Stellen an Fahrzeugen, die nach dem Waschen oft unnötige Wasserflecken haben. Kombiniert mit einem Mosmatic Edelstahl Luftsystemkreisel ist der Trockner ganz sicher eine interessante und zugleich Gewinn bringende Attraktion auf Ihrem Waschplatz.

Achtung: Der Anschluss des Mosmatic SB-Lufttrockners ist nur durch autorisiertes Personal vorzunehmen.

Technische Spezifikationen

Trocknereinheit Abmessungen 533 mm x 533 mm, Universalplatte 421 mm x 421 mm



Trocknereinheit mit 75 cm Schlauchverbindung ⊙ 50 mm, Universalplatte zur Montage der Trocknereinheit, Spezialdüse mit 4,5 m Schlauchverbindung ⊙ 50 mm, Wandhalter zur Montage der Spezialdüse, Hinweis- und Bedienungsschilder.

R+M Nr.	V	W
108 603 96	220 - 240 Volt 50 / 60 Hz	2 Motoren à 1.600 Watt



Symbole ⊙ Durchmesser ⊕ Eingang ⊖ Ausgang ℃ Temperatur P Druck ⊙ Gewinde M Material ↔ Länge ⊞ Gewicht