

### Тележка для предварительной мойки easywash365+

Новинка

- » Полностью из нерж. стали
- » Две отдельные зоны для хранения различных щеток
- » Готовая к подключению система
- » Подключается только к водопроводу. Включая входную муфту (наконечник для шланга с штекером для 1/2" DN 13 или 3/4" DN 19) и сливным краном с нижней стороны (с наконечником для DN 13)
- » Место для 30-л канистры с моющим средством



R+M Nr.	Ⓒ	Ⓔ
105 830	ST-45	Шаровой кран

### Мойщики колес WHEELBLASTER PRO

- » Полностью из нерж. стали
- » Необходимы 4 форсунки "мундштук"
- » Направление распыления регулируется по вертикали и по горизонтали
- » Можно монтировать много моющих головок
- » Большая эффективность мойки так же и на удалении от поверхности
- » Вращающееся соединение DYTIs
- » Вращающийся кронштейн 160/160 мм
- » Минимальный поток: 30 л/мин.
- » **Срок поставки: ок. 3 недель**

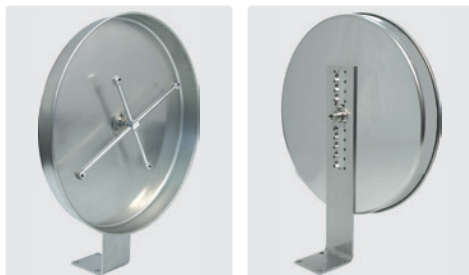
Wheelblaster Pro является новым стандартом в области автомойки. Он может произвольно размещаться и кроме этого плавно регулируется по вертикали. Точечные форсунки 0° в совокупности со стабилизаторами форсунок благодаря принципу Venturi гарантируют даже на большом удалении неизменную силу воздействия струи воды.



Эффективный радиус мойки	
удаление	Загрязненная поверхность
250 мм	450 мм
500 мм	700 мм
750 мм	950 мм
1.000 мм	1.200 мм

R+M Nr.	Ⓒ	Ⓔ	⒫	Ⓖ	Ⓗ
108 845 41	Загрязненная поверхность	120°	275 bar	до 2.000 об/мин	3/8" IG 11,5 кг.
108 845 91	без монтажного кронштейна	120°	275 bar	до 2.000 об/мин	3/8" IG 4,2 кг.

### Мойщики колес



Полир. нерж. сталь. Аксессуары для автом. автомоек. Высокооборот. вращ. соед. Роторный кронштейн приводится в действие водой. Возможен. регулир. по высоте. Подсоед. с помощью шланга к насосной системе. Необх.

4 форсунки с 1/8" AG NPT. Ротор ⌀ 470 / 350 мм. Макс. 250 bar / 2.000 об/мин / 120 °C

R+M Nr.	Ⓒ	Ⓔ
108 845 12	Стандартный	3/8" IG
108 845 17	Высокопроизв.	3/8" IG

Символы Ⓒ Вход Ⓒ Тип Ⓗ Вес ⒫ Давление Ⓖ Обороты Ⓖ Материал Ⓔ Температура Ⓗ Экспедированию Ⓗ Высота Ⓔ Длина