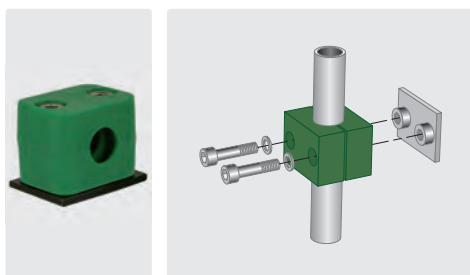
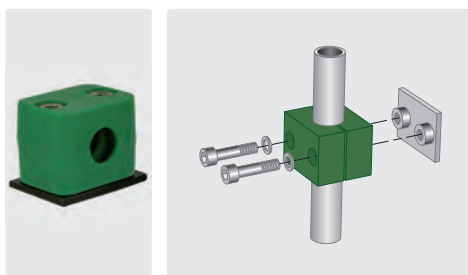


Colliers de serrage et supports pour tubes

Colliers pour montage sur support à souder

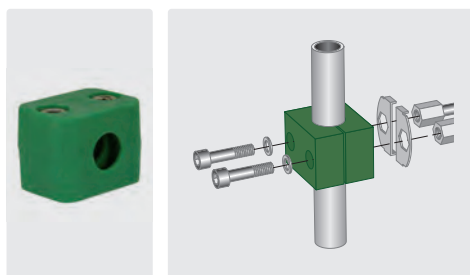


Complets avec vis six pans creux et rondelles.
Livrés avec 1 support à souder.



Complets avec vis six pans creux et rondelles.
Livrés avec 1 support à souder.

Colliers pour montage simple



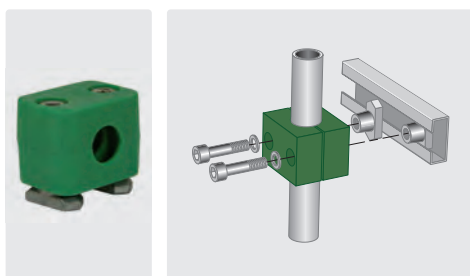
Complets avec vis six pans creux et rondelles.
Acier zingué. Pour montage superposé ou sur support double à souder

R+M Nr.	RØ	(M)
598 100 49	10	inox
598 120 49	12	inox
598 150 49	15	inox
598 160 49	16	inox
598 180 49	18	inox
598 200 49	20	inox
598 220 49	22	inox

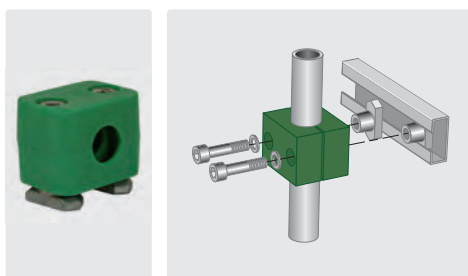
R+M Nr.	RØ	(M)
598 100 4	10	acier zingué
598 120 4	12	acier zingué
598 150 4	15	acier zingué
598 160 4	16	acier zingué
598 180 4	18	acier zingué
598 200 4	20	acier zingué
598 220 4	22	acier zingué

R+M Nr.	RØ	(M)
598 100 3	10	acier zingué
598 120 3	12	acier zingué
598 150 3	15	acier zingué
598 160 3	16	acier zingué
598 180 3	18	acier zingué
598 200 3	20	acier zingué
598 220 3	22	acier zingué

Colliers pour montage sur support profilé

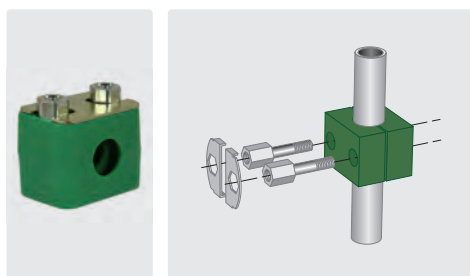


Complets avec vis six pans creux et rondelles.
Livrés avec écrous de sécurité.



Complets avec vis six pans creux et rondelles.
Livrés avec écrous de sécurité.

Colliers pour montage superposé



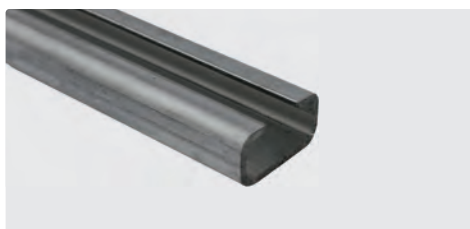
Complets avec vis six pans creux et rondelles.
Acier zingué.

R+M Nr.	RØ	(M)
598 100 19	10	inox
598 120 19	12	inox
598 150 19	15	inox
598 160 19	16	inox
598 180 19	18	inox
598 200 19	20	inox
598 220 19	22	inox

R+M Nr.	RØ	(M)
598 100 1	10	acier zingué
598 120 1	12	acier zingué
598 150 1	15	acier zingué
598 160 1	16	acier zingué
598 180 1	18	acier zingué
598 200 1	20	acier zingué
598 220 1	22	acier zingué

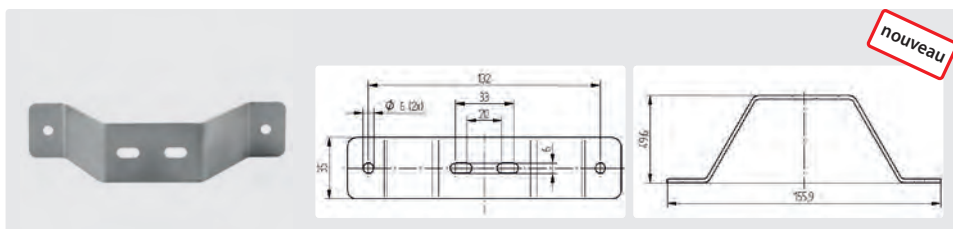
R+M Nr.	RØ	(M)
598 150 2	15	acier zingué
598 160 2	16	acier zingué
598 180 2	18	acier zingué
598 200 2	20	acier zingué
598 220 2	22	acier zingué

Rail de fixation



Barre de 2 mètres

R+M Nr.	(M)
598 002 09	inox



R+M Nr.	(M)
040 003 895	inox

Symboles RØ diamètre tube en mm E épaisseur paroi (M) matériel (P) pression (S) poids Ø diamètre VPE unité d'emballage par transporteur