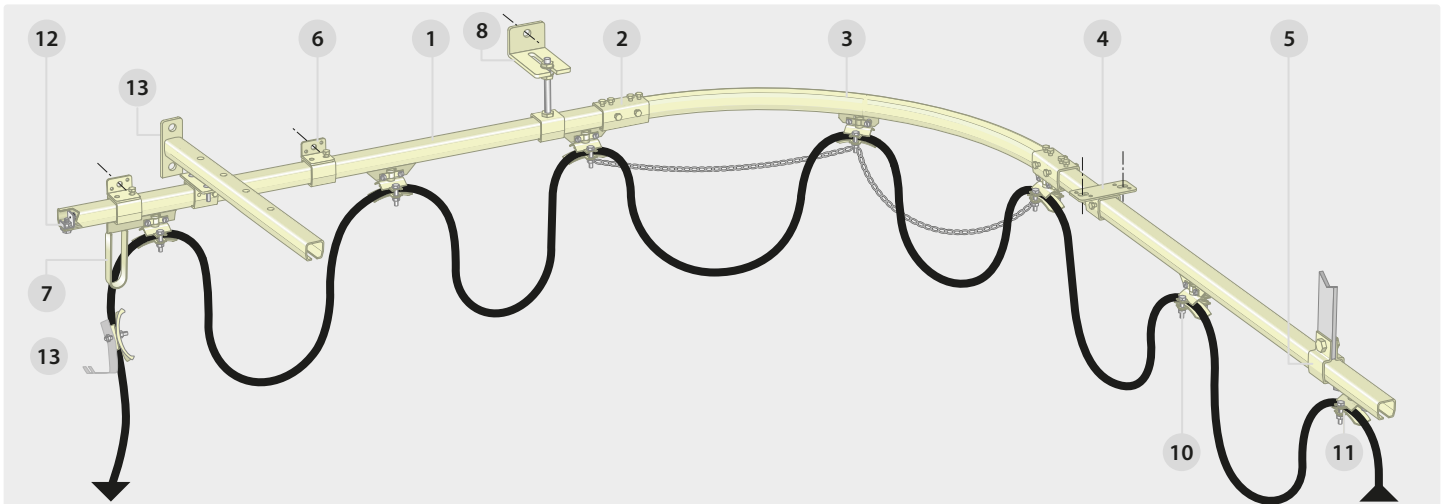
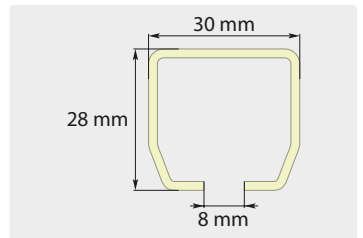
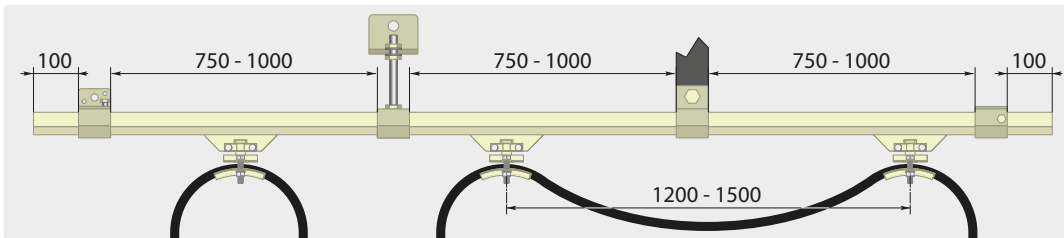


Schlauchführungssystem . Stahl verzinkt . 28 x 30 mm Profil



Bei einer Bogenanlage ist es ratsam, die Fahrwagen mit einer Kette zu verbinden.

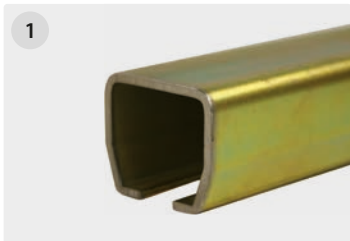


Laufschienenprofile

Verbindungs-muffen

Laufschienenbogen

Deckenbefestigungen



Lochmaß 63 mm

| | |
|-----------|-----|
| R+M Nr. | ↔ |
| 107 008 0 | 6 m |

| | |
|-----------|-------|
| R+M Nr. | ↔ |
| 107 208 0 | 80 mm |

| | |
|-----------|--------|
| R+M Nr. | Radius |
| 107 508 0 | 650 mm |

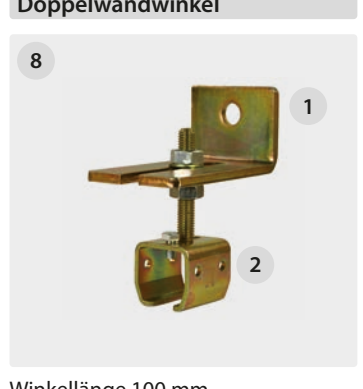
| | |
|-----------|-------|
| R+M Nr. | ↔ |
| 107 608 0 | 40 mm |

Flacheisenbefestigungen

Wandbefestigungen

Wandhalter

Höhenverstellbare Wandmuffe + Doppelwandwinkel



Winkellänge 100 mm

| | |
|-----------|-------|
| R+M Nr. | ↔ |
| 107 908 0 | 40 mm |

| | |
|-----------|-------|
| R+M Nr. | ↔ |
| 107 108 0 | 40 mm |

| | |
|-----------|------------|
| R+M Nr. | ↔ |
| 107 901 0 | 1 300 mm |
| 107 902 0 | 2 VPE = 50 |

| | |
|-----------|----------|
| R+M Nr. | TYP |
| 107 808 1 | 1 Winkel |
| 107 808 2 | 2 Muffe |

Bei salzhaltiger Umgebung verwenden Sie bitte das Schlauchführungssystem aus Edelstahl!