

Роторные форсунки с реактивным толкателем

Роторные форсунки с реактивным толкателем являются прекрасным сочетанием для того, чтобы с помощью вращающейся фронтальной струи пробить и удалить закупорки. Благодаря 6 мощным повернутым назад толкающим струям форсунка доводится до закупоренного

места, где направленная вперед точечная струя конусной формы с достаточной силой проходит через корни или отложения фрезерованием. Также идеально подходит для размельчения целлюлозы или жиросодержащих отложений.



ST-357.1. Max. 250 bar / 100 °C

R+M Nr.	D	⊕
649 140 216 065	065	1/4" IG
649 140 216 085	085	1/4" IG
649 140 216 095	095	1/4" IG
649 140 216 110	110	1/4" IG
649 140 216 120	120	1/4" IG
649 140 216 130	130	1/4" IG
649 140 216 140	140	1/4" IG

R+M Nr.	D	⊕
649 140 316 100	100	3/8" IG
649 140 316 135	135	3/8" IG
649 140 316 145	145	3/8" IG
649 140 316 160	160	3/8" IG
649 140 316 180	180	3/8" IG
649 140 316 200	200	3/8" IG
649 140 316 235	235	3/8" IG

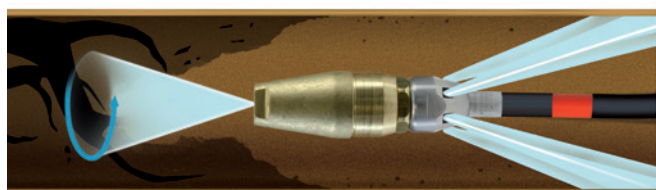


ST-458.1. Max. 400 bar / 100 °C

R+M Nr.	D	⊕
649 160 316 125	125	3/8" IG
649 160 316 145	145	3/8" IG
649 160 316 160	160	3/8" IG
649 160 316 180	180	3/8" IG
649 160 316 200	200	3/8" IG
649 160 316 235	235	3/8" IG
649 160 316 250	250	3/8" IG

R+M Nr.	D	⊕
649 160 416 150	150	1/2" IG
649 160 416 170	170	1/2" IG
649 160 416 195	195	1/2" IG
649 160 416 215	215	1/2" IG
649 160 416 240	240	1/2" IG
649 160 416 275	275	1/2" IG
649 160 416 300	300	1/2" IG

Принцип работы



Толкатель для роторных форсунок



Закаленная нерж. сталь. 6 отверстий с резьбой M5 для вставок.

R+M Nr.	⊕	⊖	для	P
040 075 200	1/4" IG	1/4" AG	ST-357/ST-456	350 bar
040 075 205	3/8" IG	1/4" AG	ST-357/ST-456	350 bar
040 075 210	3/8" IG	1/4" AG	ST-458/ST-559	500 bar
040 075 215	1/2" IG	1/4" AG	ST-458/ST-559	500 bar

Вставки для форсунок



Полная струя 500 bar.
Закаленная нерж. сталь
Внутренний шестигранник 2,5мм

R+M Nr.	ТYP	⊘ отверстия	Форсунка
040 075 000	M5	Заглушки	0
040 075 005	M5	0,50 мм	0066
040 075 006	M5	0,60 мм	0085
040 075 007	M5	0,70 мм	0117
040 075 008	M5	0,75 мм	0133
040 075 009	M5	0,80 мм	0161
040 075 010	M5	1,00 мм	0237
040 075 012	M5	1,10 мм	0293
040 075 015	M5	1,30 мм	0458
040 075 020	M5	1,90 мм	0885

Конфигурация форсунок

Вставки для форсунок для чистки труб и реактивных толкателей должны быть симметрично распределены.

