

## Flunder Düsenträger

für 2 Flachstrahldüsen 1/4" AG NPT



Als Träger für 2 Flachstrahldüsen. Empfohlener Spritzwinkel 15°. Die Flunderdüse ist die Standardlösung für das Freispülen von Ablagerungen. Die schwere, geschmiedete Messingausführung hält den Strahl in der Nähe der Schmutzansammlungen am Boden und befördert diese zur Einstiegsöffnung.

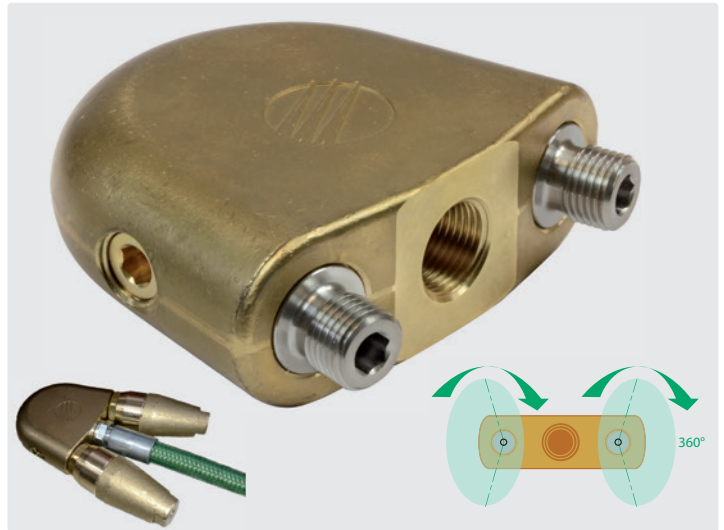
Breite ca. 72 mm. Gewicht 1,5 kg.

Max. 420 bar / 150° C / 80 l/min.

Düsen unter 45° verschränkt, symmetrisch entsprechend der Geräteleistung bestücken.

R+M Nr.		
010 000 399	1/2" IG	2 x 1/4" IG NPT

für 2 ST-357 Rotordüsen



Als Träger für 2 Rotordüsen ST-357. Die Flunderdüse ist die ideale Lösung für das Freispülen von festsitzenden Ablagerungen. Durch die rotierenden Strahlen wird die Spülwirkung bei unter Wasser stehenden Rohrleitungen vervielfacht. Die schwere, geschmiedete Messingausführung hält den Strahl in der Nähe der Schmutzansammlungen am Boden und befördert diese zur Einstiegsöffnung.

Breite ca. 88 mm, Gewicht ca. 2,5 kg.

Max. 350 bar / 90° C / 80 l/min.

Mit Rotordüsen symmetrisch entsprechend der Geräteleistung bestücken.

R+M Nr.		
200 049 410	3/8" IG	2 x 1/4" AG

Unsere Rotordüsen finden Sie auf Seite 276.

## Rotordüsen Adapter

Zum Verbinden einer Rotordüse ST-357 mit einem Rohrreinigungsschlauch. Extra scharfkantiger Druckbogen aus gehärtetem Edelstahl.

Max. 400 bar

Für ST-357 Rotordüse



R+M Nr.		
200 049 405	1/4" IG	1/4" AG

## Mögliche Strahlformen

