

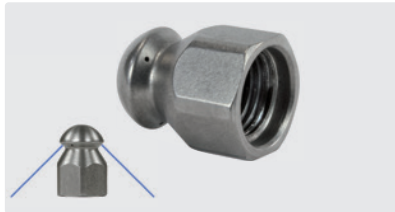
Suttner Rohrreinigungsdüsen ST-49

Düsen ohne Frontbohrung

Mit 3 oder 4 Strahlen nach hinten (45°) für optimalen Vortrieb und zum Herausspülen des gelösten Materials. Edelstahl. Max. 250 bar



1/8" IG. Ø 15 mm. Edelstahl



1/4" IG. Ø 19 mm. Edelstahl



3/8" IG. Ø 24 mm. Edelstahl

D
035
04
045
05
055
06
07
090
12

R+M Nr.
650 01
650 05
650 00
650 09
650 10
650 40

R+M Nr.
651 05
651 04
651 00
651 08
651 16
651 10
651 40
651 48

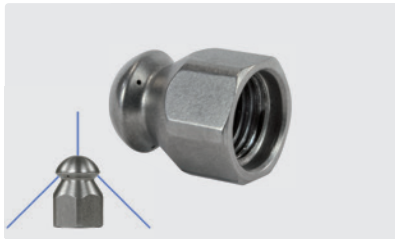
R+M Nr.
651 84

Düsen mit Frontbohrung

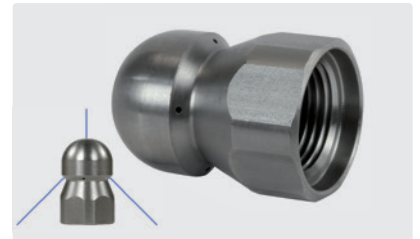
Reinigung von verstopften Rohren. Mit zentrischer Frontbohrung und 3 oder 4 Strahlen nach hinten (45°). Frontstrahl zum Beseitigen von Verstopfungen oder Enteisen von Rohrleitungen. Strahlen nach hinten für Vortrieb und zum Herausspülen des gelösten Materials. Edelstahl. Max. 250 bar



1/8" IG. Ø 15 mm. Edelstahl



1/4" IG. Ø 19 mm. Edelstahl



3/8" IG. Ø 24 mm. Edelstahl

D
035
04
045
05
055
06
065
075
08
090
10
11
12
15
20

R+M Nr.
122 370 170
650 60
650 50
650 55
650 56
650 20
650 30

R+M Nr.
651 14
651 12
651 13
651 15
651 18
651 20
651 25
651 30
651 46

R+M Nr.
651 88
651 87
651 89
651 86
651 85
651 83
651 82
651 81