

Шланги ВД метражно 1 ST

- » Внутренняя оболочка из синтетической резины
- » Устойчив к высокой температуре
- » Устойч. ко всем известным моющим средствам
- » 1 провол. оплетка

- » Наруж. оболочка из синтетич. резины
- » Износостойкий, масло-, озono-, и погодоустойч
- » -40 °C - +150 °C
- » DIN EN 853

1ST черный - толстая стандартная внешняя резина



Толстое исполнение. **Обл. примен.:** универс. шланг для многих обл. примен., таких как промыш. производ., сельское хозяйство, автозаправки и т.д.

R+M Nr.	TYP	DN	∅	P	BP	°C
301 20	1ST	8	17,5	210 bar	≥840 bar	-40 °C - +150 °C
302 20	1ST	10	19,8	210 bar	≥840 bar	-40 °C - +150 °C

1ST синий - толстая стандартная внешняя резина



Не пачкает (без сажи). **Обл. примен.:** универс. шланг для многих обл. примен., таких как мойки самообсл., бассейны, производств. помещ. с соответств. полами, например плиткой, кафелем или специальным покрытием.

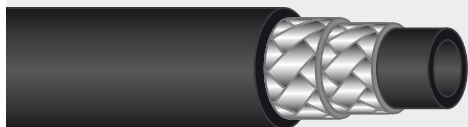
R+M Nr.	TYP	DN	∅	P	BP	°C
301 40	1ST	8	17,5	210 bar	≥840 bar	-40 °C - +150 °C
302 40	1ST	10	19,8	210 bar	≥840 bar	-40 °C - +150 °C
302 70	1ST	12	23,0	180 bar	≥720 bar	-40 °C - +150 °C

Шланги ВД метражно 2 ST

- » Внутренняя оболочка из синтетической резины
- » Устойчив к высокой температуре
- » Устойч. ко всем известным моющим средствам
- » 2 проволоч. оплетки

- » Наруж. оболочка из синтетич. резины
- » Износостойкий, масло-, озono-, и погодоустойч
- » -40 °C - +150 °C
- » DIN EN 853

2ST черный - толстая стандартная внешняя резина



Толстое исполнение. **Обл. примен.:** универс. шланг для многих обл. примен., таких как промыш. производ., сельское хозяйство, автозаправки и т.д.

R+M Nr.	TYP	DN	∅	P	BP	°C
301 35	2ST	8	19,1	400 bar	≥1600 bar	-40 °C - +150 °C
302 35	2ST	10	21,4	330 bar	≥1320 bar	-40 °C - +150 °C

2ST синий - толстая стандартная внешняя резина



Не пачкает (без сажи). **Обл. примен.:** универс. шланг для многих обл. примен., таких как мойки самообсл., бассейны, производств. помещ. с соответств. полами, например плиткой, кафелем или специальным покрытием.

R+M Nr.	TYP	DN	∅	P	BP	°C
302 36	2ST	10	21,4	330 bar	≥1320 bar	-40 °C - +150 °C

Символы DN Внутренний диаметр ∅ Диаметр TYP Тип P Давление BP Давление на разрыв °C Температура