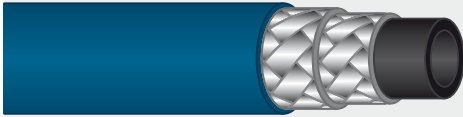


Hochdruckschläuche Meterware 2 SC / 2 SN

- » Innenseele synthetisches Gummi
- » Hochtemperaturbeständig
- » Beständig gegen handelsübliche Reinigungsmittel
- » 2 Drahteinlagen

- » Außendecke synthetisches Gummi
- » Abriebfest, öl-, ozon- und witterungsbeständig
- » -40 °C - +150 °C
- » DIN EN 853 / 857

2SC blau - gewickelte Decke



DIN EN 857. Non Marking (Rußfrei). **Anwendungsbereiche:** Universeller Einsatz für viele Einsatzgebiete: SB-Waschanlagen, Schwimmbäder, Arbeitsräume und Fabrikanlagen mit entsprechenden Böden wie z. B. Fliesen oder besonderen Bodenbeschichtungen

R+M Nr.	TYP	DN	Ø	P	BP	°C
302 95	2SC	12	20,0	300 bar	≥1.200 bar	-40 °C - +150 °C

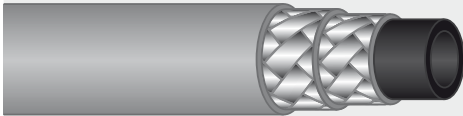
2SN blau - glatte Decke



DIN EN 853. Non Marking (Rußfrei). **Anwendungsbereiche:** Universeller Einsatz für viele Einsatzgebiete: SB-Waschanlagen, Schwimmbäder, Arbeitsräume und Fabrikanlagen mit entsprechenden Böden wie z. B. Fliesen oder besonderen Bodenbeschichtungen

R+M Nr.	TYP	DN	Ø	P	BP	°C
302 052	2SN	8	16,7	400 bar	≥1.600 bar	-40 °C - +150 °C
302 653	2SN	10	18,9	400 bar	≥1.600 bar	-40 °C - +150 °C

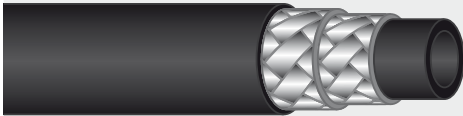
2SN grau - glatte Decke



DIN EN 853. Non Marking (Rußfrei). **Anwendungsbereiche:** Universeller Einsatz für viele Einsatzgebiete: SB-Waschanlagen, Schwimmbäder, Arbeitsräume und Fabrikanlagen mit entsprechenden Böden wie z. B. Fliesen oder besonderen Bodenbeschichtungen

R+M Nr.	TYP	DN	Ø	P	BP	°C
302 062	2SN	8	16,7	400 bar	≥1.600 bar	-40 °C - +150 °C
302 662	2SN	10	18,9	400 bar	≥1.600 bar	-40 °C - +150 °C

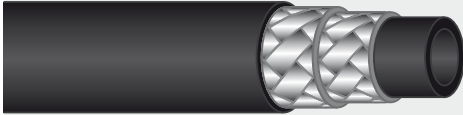
2SC schwarz - gewickelte Decke



DIN EN 857. **Anwendungsbereiche:** Universeller Einsatz für viele Einsatzgebiete: Industrieanlagen, Landwirtschaft, Tankstellen u.s.w.

R+M Nr.	TYP	DN	Ø	P	BP	°C
302 81	2SC	12	20,0	300 bar	≥1.200 bar	-40 °C - +150 °C

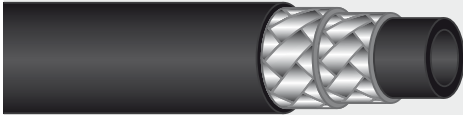
2SN schwarz - glatte Decke



DIN EN 853. **Anwendungsbereiche:** Universeller Einsatz für viele Einsatzgebiete: Industrieanlagen, Landwirtschaft, Tankstellen u.s.w..

R+M Nr.	TYP	DN	Ø	P	BP	°C
301 52	2SN	8	16,7	400 bar	≥1.600 bar	-40 °C - +150 °C
302 52	2SN	10	18,9	400 bar	≥1.600 bar	-40 °C - +150 °C

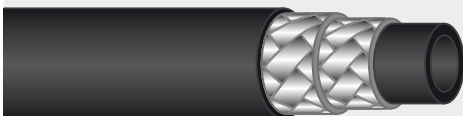
2SC schwarz - gewickelte Decke



DIN EN 857. **Anwendungsbereiche:** Universeller Einsatz für viele Einsatzgebiete: Industrieanlagen, Landwirtschaft, Tankstellen u.s.w.

R+M Nr.	TYP	DN	Ø	P	BP	°C
301 02	2SC	6	13,2	400 bar	≥1.600 bar	-40 °C - +150 °C
301 50	2SC	8	14,5	400 bar	≥1.400 bar	-40 °C - +150 °C
302 50	2SC	10	16,8	400 bar	≥1.320 bar	-40 °C - +150 °C

maxpressure®



DIN EN 857. Schwarz. Gewickelte Decke. **Anwendungsbereiche:** Universeller Einsatz für viele Einsatzgebiete: Industrieanlagen, Landwirtschaft, Tankstellen u.s.w.

R+M Nr.	TYP	DN	Ø	P	BP	°C
302 551	2SC	10	17,5	500 bar	≥1.500 bar	-40 °C - +150 °C