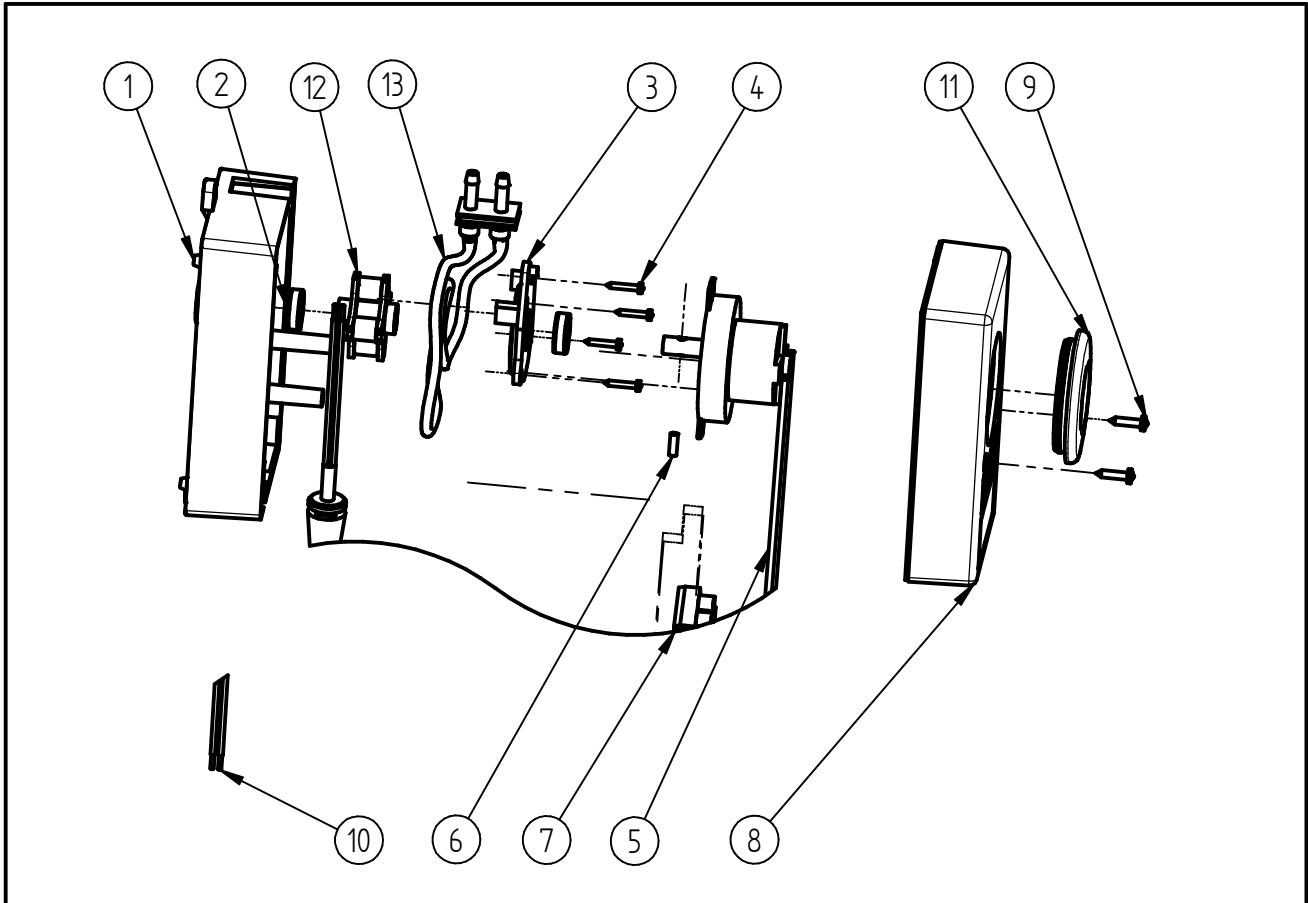


## Ersatzteilzeichnung

# Chemiepumpe ST-15 12V DC 10RPM

Artikel-Nr. 20 0015 526



| Pos. | Artikelnummer | Benennung                          |
|------|---------------|------------------------------------|
| 1    | 18 2910 001   | Gehäuse-Unterteil ST-15            |
| 2    | 18 2935 003   | Ms-Buchse                          |
| 3    | 18 2950 001   | Ankerplatte                        |
| 4    | 04 0000 300   | B-Schraube 2,9x13 ISO 7049 vz.     |
| 5    | 18 1030 008   | Motor 12V DC 10UPM                 |
| 6    | 18 2935 002   | Knebel MS                          |
| 7    | 18 2530 002   | Lüsterklemme 158                   |
| 8    | 18 2920 005   | Gehäuse-Oberteil ST-15 bearbeitet  |
| 9    | 04 0000 630   | B-Schraube 2,9x13 ISO 7049 vz.     |
| 10   | 20 0015 544   | Kabel ST-15 kompl. 0,9m;2x0,75     |
| 11   | 18 2920 006   | Motordeckel ST-15                  |
| 12   | 20 0015 485   | TM Stern ST-15 bearbeitet          |
| 13   | 20 0015 491   | TM Silikonschlauch mit Tülle ST-15 |

## Repair-Kits

| Pos. | Artikelnummer | Benennung | Pos. | Artikelnummer | Benennung |
|------|---------------|-----------|------|---------------|-----------|
| .    |               |           |      |               |           |