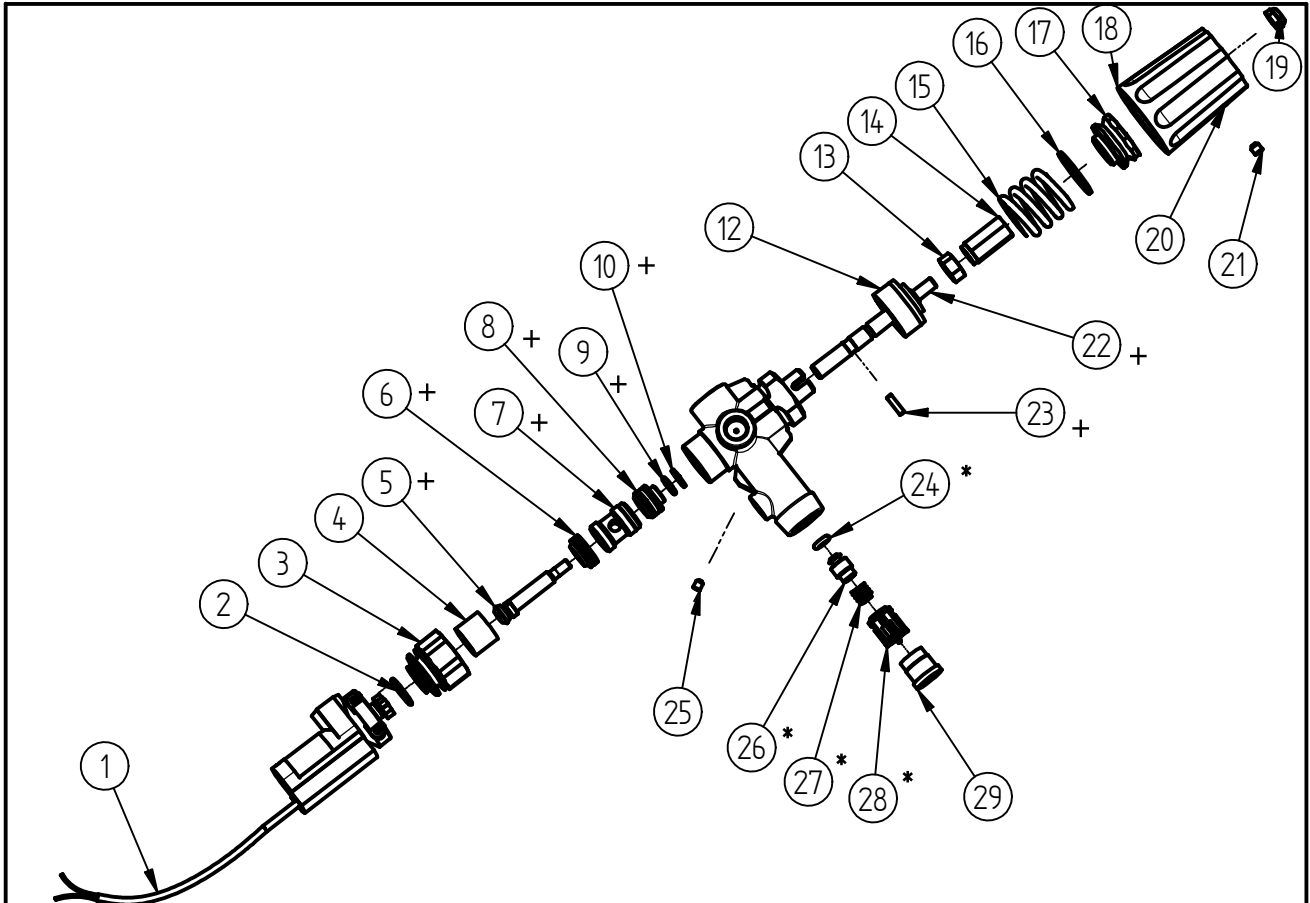


Ersatzteilzeichnung

Ventil mit Schalter ST- 261

Artikel-Nr. 20 0261 555



Pos.	Artikelnummer	Benennung	Pos.	Artikelnummer	Benennung
1	20 0261 518	Magnetschalter ST-261 Reedkont	17	10 0001 700	Verstellschraube ST-261 vz.
2	05 0000 503	O-Ring 14,1x1,6 NBR 90 Shore A	18	02 0001 265	Handrad ST-261
3	04 0003 760	Überwurfmutter Schalter	19	04 0001 621	Sechskantmutter M6 ISO 10511
4	01 0001 790	Distanzhülse	20	04 0000 390	Gewindestift
5	20 0260 520	TM Dichtstange mit Führungsstück ST-261	21	04 0001 630	Gewindestift DIN 916 M4x5
6	20 0261 524	TM Dichtsitz ST-261	22	04 0000 406	Zugstange, ST-261
7	01 0004 250	Hubbegrenzungsstück ST-261	23	04 0001 490	Zylinderstift 3m6x12 A2 ISO 2338
8	20 0261 529	TM Kolben ST-261	24	05 0000 051	O-Ring 5x2,5 EPDMperox 70Shore
9	05 0001 350	O-Ring 7,65x1,78	25	04 0001 270	Gewindestift DIN 916 M4x5
10	05 0000 390	Stützring G 8 x 11 x 1,2	26	04 0000 440	Ventilteil für ST-261
12	02 0002 850	Hülse ST-261	27	06 0000 310	Druckfeder
13	04 0001 610	Sechskantmutter M8x1 DIN 934	28	02 0001 290	Ventilkäfig
14	01 0004 480	Einsatz für Verstellschraube	29	01 0001 700	Sicherungsstopfen G3/8
15	06 0000 301	Druckfeder			
16	02 0001 341	Gleitscheibe ST-261			

Repair-Kits

Pos.	Artikelnummer	Benennung	Pos.	Artikelnummer	Benennung
*	20 0261 528	Repair Kit "A"	+	20 0261 526	Repair Kit ST-261