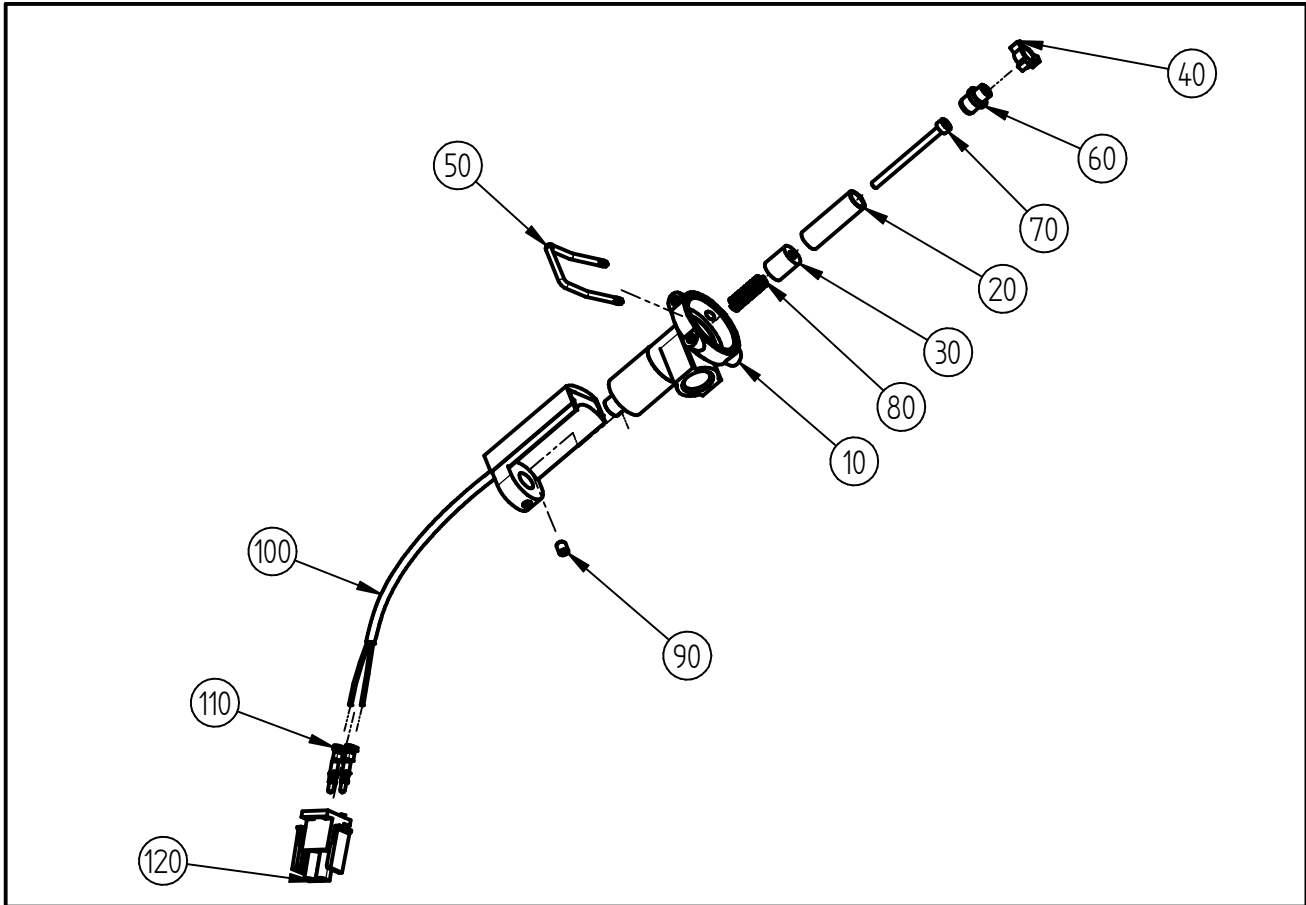


Ersatzteilzeichnung  
**Magnetschalter ST- 261**  
 Artikel-Nr. 20 0261 519



Pos.	Artikelnummer	Benennung
10	01 0000 800	Gehäuse-Schalter ST-261
20	01 0000 810	Führungsbuchse
30	09 0000 015	Ringmagnet
40	02 0001 470	Führungsstück Schalter ST-261
50	06 0000 385	Federklammer ST-261
60	04 0000 621	Druckstück
70	04 0001 010	Zyl-Schraube M3x40 ISO 4762 A2
80	06 0000 130	Druckfeder 0,8x5x17,5 ST-261.1
90	04 0000 396	Gewindestift M4x5-DIN 916
100	20 0261 480	TM Reedschalter ST-261
110	09 0000 059	Kontakt AMP 926896-3
120	09 0000 150	Stecker Unloader Portotech.

### Repair-Kits

Pos.	Artikelnummer	Benennung	Pos.	Artikelnummer	Benennung
.					