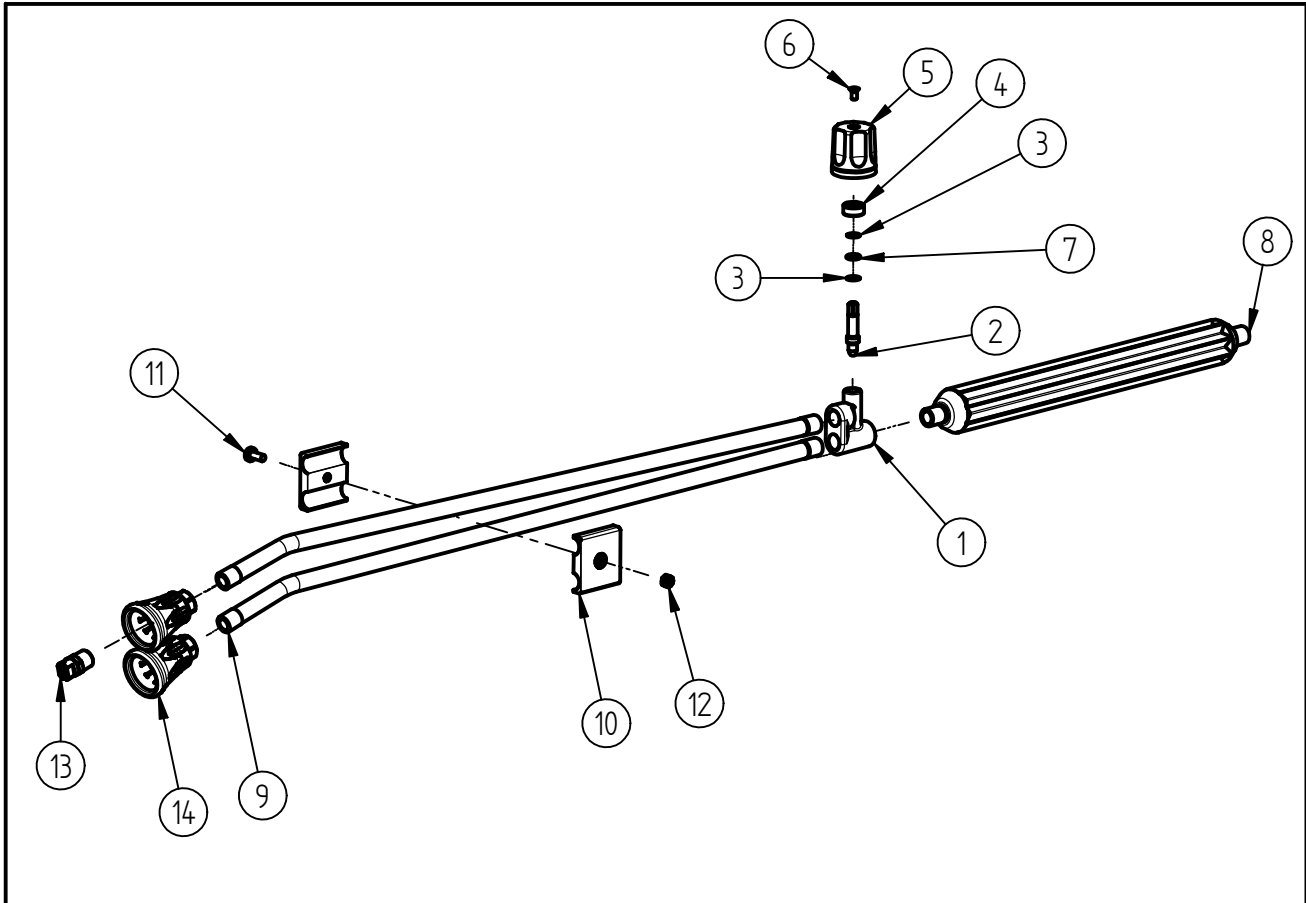


Ersatzteilzeichnung
Doppellanze ST - 53
Artikel-Nr. 20 0053 500



Pos.	Artikelnummer	Benennung
1	01 0002 564	Gehäuse
2	01 0002 559	Verstellkolben
3	01 0002 568	MS-Scheibe ST-53 (skiver)
4	01 0002 565	Überwurfmutter
5	02 0001 821	Handrad
6	04 0000 605	Senkschraube M4x8 ISO 7046
7	05 0000 905	O-Ring 7x1,78
8	07 0000 330	Düsenrohr umspritzt 320/300
9	07 0000 040	Düsenrohr 600mm Lg
10	02 0005 081	Rohrschelle ST-53 NM
11	04 0000 170	Linsenschraube mit Kreuzschlitz - M5x12
12	04 0000 160	Sechskantmutter M5 -DIN 934 vz.
13	12 0253 002	ND-Düse 65.30 U-MS 1/4"
14	20 0010 500	Düsenchutz ST-10 sw-sw 1/4NPT

Repair-Kits

Pos.	Artikelnummer	Benennung	Pos.	Artikelnummer	Benennung