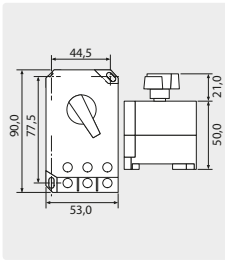


## Защитные автоматы для моторов

Тип ОКН

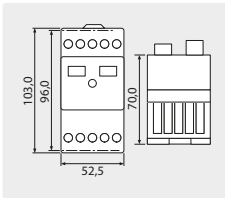


Корпус для типа ОКН

R+M Nr.	Диапазон включен
901 516	10,0 - 16,0 A
901 522	16,0 - 22,0 A
901 527	22,0 - 27,0 A

R+M Nr.	М
901 540	Пластмасса

Тип ОКЕ 2



Корпус для типа ОКЕ 2

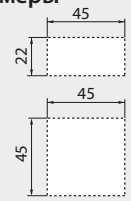
R+M Nr.	Диапазон включен
901 610	6,3 - 10,0 A
901 616	10,0 - 16,0 A
901 625	16,0 - 25,0 A

R+M Nr.	М
901 630	Пластмасса

## Счетчики моточасов



Размеры

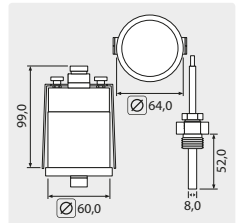
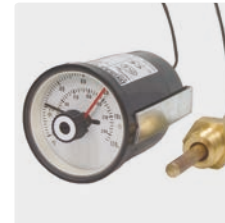


Счетчик с клеммой

R+M Nr.	V
915 102 4	24 V ~
915 122 0	230 V ~
915 140 0	400 V ~

## Термометры

Термометр с удаленным контактом

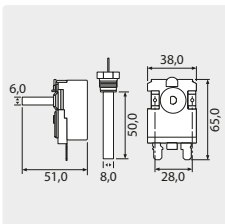
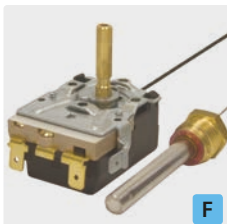


1/2" AG. Контакт 5 A - 250 V (AC1). Диапазон температур 0 - 120 °C

R+M Nr.	Диапазон включен	Капил. Трубка
910 20	0 - 80 °C	1.000 мм

## Термостаты

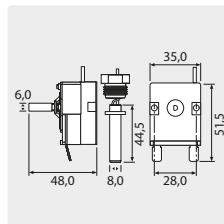
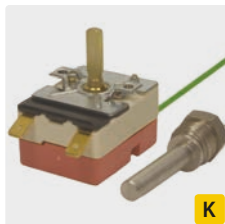
Emerson 1536



M14 x 1 AG. Контакт 16 A - 380 V (AC1)

R+M Nr.	Диапазон включен	Капил. трубка
910 16	0 - 160 °C	1.550 мм

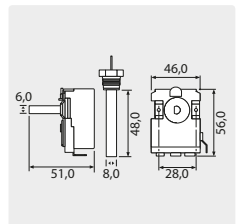
Датчик с резьбовым соединением



3/8" AG. Контакт 16 A - 380 V (AC1)

R+M Nr.	Диапазон включен	Капил. трубка
910 12	30 - 150 °C	1.520 мм
910 13	0 - 152 °C	920 мм

Emerson 8654



3/8" AG. Контакт 16 A - 380 V (AC1)

R+M Nr.	Диапазон включен	Капил. трубка
910 15	30 - 150 °C	1.550 мм

Символы M Материал A Ампер V Вольт W Ватт Ø Диаметр KW Киловатт TYP Тип Экспедированию