

Saugerturbinen



1-stufig. 230 V / 50 Hz.
Kabeltyp 2 beigelegt

R+M Nr.	TYP	W	I	Ti	Ø	VPE
262 110 101	061200219 / 6110930052	1.100	133	49	148	1



2-stufig. 24 V.
Kabel vorinstalliert

R+M Nr.	TYP	W	I	Ti	Ø	VPE
262 050 230	069103006	500	171	68	144	1

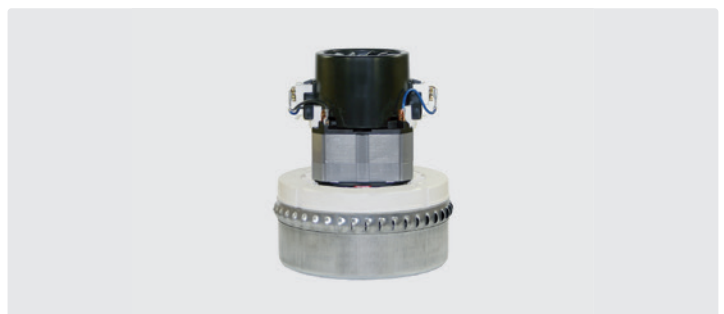


2-stufig. 230 V / 50 Hz.
Kabeltyp 1 beigelegt

R+M Nr.	TYP	W	I	Ti	Ø	VPE
262 080 103	Universal	800	168	67	144	1
262 080 103 006	Universal	800	168	67	144	6
262 100 103	Universal	1.000	174	67	144	1
262 100 103 006	Universal	1.000	174	67	144	6
262 120 103	Universal	1.200	175	66	144	1
262 120 103 006	Universal	1.200	175	66	144	6
262 120 303	Universal	1.200	168	67	144	1
262 120 303 006	Universal	1.200	168	67	144	6
262 120 704	Universal	1.200	174	67	144	1
262 120 704 006	Universal	1.200	174	67	144	6

Mit Thermosicherung

R+M Nr.	TYP	W	I	Ti	Ø	VPE
262 120 203	Universal	1.200	178	72	144	1
262 120 203 006	Universal	1.200	178	72	144	6
262 140 103	Universal	1.400	176	72	144	1
262 140 103 006	Universal	1.400	176	72	144	6



2-stufig. 230 V / 50 Hz.
Kabeltyp 1 beigelegt

R+M Nr.	TYP	W	I	Ti	Ø	VPE
262 080 102	361	800	163	72	144	1
262 100 102	7568	1.000	170	72	144	1
262 120 102	7778-5	1.200	178	72	144	1
262 120 302	7363-12	1.200	163	72	144	1
262 120 702	586-2	1.200	170	67	144	1

Mit Thermosicherung

R+M Nr.	TYP	W	I	Ti	Ø	VPE
262 120 202	7778-4	1.200	178	72	144	1
262 140 102	7788	1.400	176	72	144	1



2-stufig. 230 V / 50 Hz.
Kabeltyp 2 beigelegt

R+M Nr.	TYP	W	I	Ti	Ø	VPE
262 100 202	BDS 10302 / 6110930135	1.000	167	70	144	1
262 120 602	BDS 12382 / 6110930141	1.200	176	70	144	1