

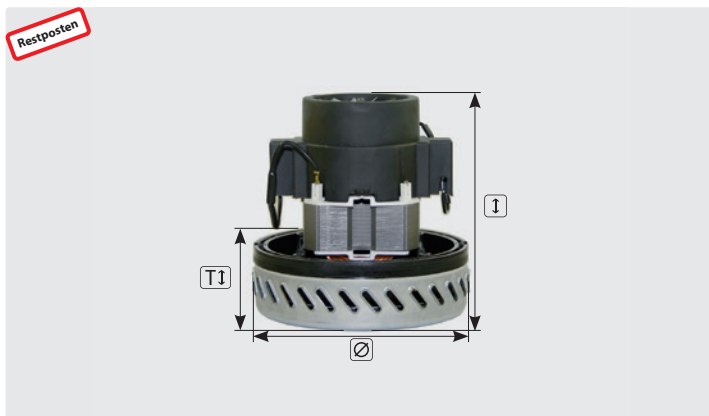
## Luftfiltereinsätze Zuordnung für Reinigungsgeräte

Hersteller	TYP	Gerät	AbsolutFilter	Micro-Filter	Filtersieb
THOMAS	Nass-/Trockensauger	Multivac Studio 1030 E	268 269 100		
THOMAS	Nass-/Trockensauger	Multivac Studio 1035	268 269 100		
THOMAS	Nass-/Trockensauger	Multivac Studio 1235	268 269 100		
THOMAS	Nass-/Trockensauger	Power Boy 1218	268 269 100		
THOMAS	Nass-/Trockensauger	Power Edition 1530	268 269 100		
THOMAS	Nass-/Trockensauger	Silverstar 1220; 1235	268 269 100		
THOMAS	Nass-/Trockensauger	Studio 1030	268 269 100		
THOMAS	Nass-/Trockensauger	Super 30	268 269 100		
THOMAS	Nass-/Trockensauger	Super 30 R	268 269 100		
THOMAS	Nass-/Trockensauger	Super 30 S	268 269 100		
THOMAS	Nass-/Trockensauger	Syntho	268 269 100		
THOMAS	Nass-/Trockensauger	Twin	268 269 100		
THOMAS	Nass-/Trockensauger	Vario 20	268 269 100		
THOMAS	Nass-/Trockensauger	Vario 20 S	268 269 100		
TOP-CRAFT	Nass-/Trockensauger	NT 0506; NT 0507; NT 0609	268 269 300		

## Saugerturbinen

## Gilt für alle Nass- &amp; Trockenturbinen

- » Doppelt kugelgelagert
- » Doppelte Isolierung
- » Isolierungsklasse "B"



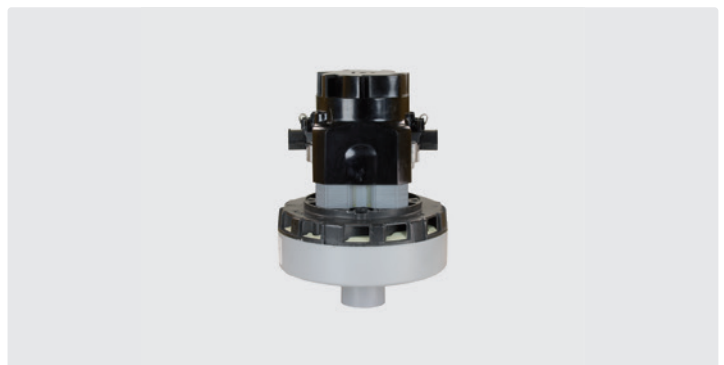
1-stufig, 230 V / 50 Hz.  
Kabeltyp 3 beigelegt

R+M Nr.	TYP	W	I	TI	Ø	VPE
262 101	069200001	1.000	144	45	144	1



1-stufig, 230 V / 50 Hz.  
Kabel vorinstalliert

R+M Nr.	TYP	W	I	TI	Ø	VPE
262 110 004	Universal	1.100	142	46	144	1
262 110 004 006	Universal	1.100	142	46	144	6



1-stufig mit Abluftrohr und Stutzen. 24 V.  
Kabel vorinstalliert

R+M Nr.	TYP	W	I	TI	Ø	VPE
262 037 131	119 652-29	370	166	52	144	1
262 037 132	Universal	370	152	52	144	1
262 037 132 006	Universal	370	152	52	144	6



1-stufig mit Abluftrohr und Stutzen.  
230 V / 50 Hz. Kabeltyp 3 beigelegt

R+M Nr.	TYP	W	I	TI	Ø	VPE
262 090 131	069400001	1.000	147	49	144	1

Symbole W Watt I Höhe TI Turbinenhöhe Ø Durchmesser TYP Typ VPE Verpackungseinheit