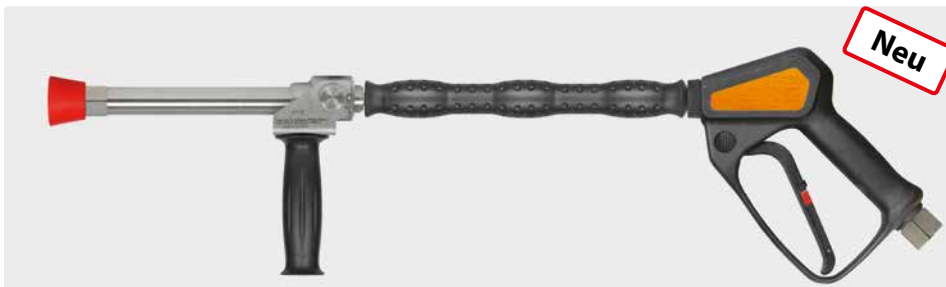


Weitwurflanz



3/8" IG. Edelstahl. Weitwurflanze 300 mm mit Isolierung ST-29 Cool & Compact 330 mm, Pistole ST-2300, seitlichem Handgriff und Düsenschutz aus Kunststoff ohne Düse.
Max. 280 bar / 45 l/min / 100 °C

R+M Nr.		
200 078 510	Düsenschutz ohne Düse	3/8" IG



1/2" IG. Edelstahl. Weitwurflanze 300 mm mit Isolierung ST-29 Cool & Compact 330 mm, Pistole ST-2320, seitlichem Handgriff und Düsenschutz aus Kunststoff ohne Düse.
Max. 150 bar / 80 l/min / 100 °C

R+M Nr.		
200 078 520	Düsenschutz ohne Düse	1/2" IG



LTF

1/2" IG. Edelstahl. Weitwurflanze 300 mm mit Isolierung ST-29 Cool & Compact 330 mm, Pistole easyfarm365+, seitlichem Handgriff und Düsenschutz aus Kunststoff ohne Düse.
Max. 250 bar / 60 l/min / 100 °C

R+M Nr.		
200 078 530	Düsenschutz ohne Düse	1/2" IG dreh.



1/4" AG. Edelstahl. Weitwurflanze 300 mm mit Isolierung ST-29 Cool & Compact 330 mm, seitlichem Handgriff und Düsenschutz aus Kunststoff ohne Düse.
Max. 280 bar / 130 l/min / 100 °C

R+M Nr.		
200 078 500	Düsenschutz ohne Düse	1/4" AG

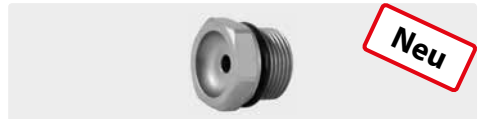
Die Weitwurflanze kann an eine Niederdruckpumpe, eine Hochdruckpumpe, an das Stadtwassernetz oder das Löschwassernetz angeschlossen werden.

Sie arbeitet im Mitteldruckbereich und ist durch sehr gute Stabilität, gute Handhabbarkeit und Kompaktheit speziell für den intensiven Gebrauch konzipiert worden.

Der Handgriff ermöglicht während des Betriebes eine stufenlose Einstellung des Wasserstrahls. Man kann zwischen weitwerfendem Punktstrahl oder progressivem, konischem Sprühstrahl regulieren.

Um optimale Reinigungsergebnisse zu erzielen, muss die Düsengröße an die Pumpenleistung (Druck und Wassermenge) angepasst werden.

Düsen für Weitwurflanz



M15x1 AG. Edelstahl

R+M Nr.	
200 078 412	1,2 mm
200 078 415	1,5 mm
200 078 420	2,0 mm
200 078 423	2,3 mm
200 078 425	2,5 mm
200 078 430	3,0 mm
200 078 435	3,5 mm

Funktionsweise Weitwurflanze



Weitwerfender Punktstrahl



Progressiver, konischer Sprühstrahl