

easywash365+ Mattenklopper



Neu

H x B x T 1.200 x 540 x 35 mm.
Standfüße \varnothing 100 mm
Gewicht 16 kg.
Lieferung erfolgt exkl. Befestigungsmaterial

R+M Nr.	(M)
105 735	Edelstahl



Restposten

H x B x T 1.000 x 500 x 400 mm.
Gewicht 30,3 kg.
Inkl. Befestigungsmaterial

R+M Nr.	(M)
105 700	Stahl verzinkt

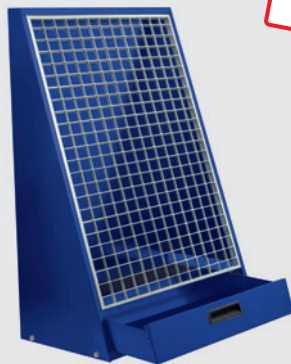


Neu

H x B x T 920 x 630 x 350 mm.
Gewicht 25 kg.
Inkl. Befestigungsmaterial

R+M Nr.	(M)
105 740	Stahl verzinkt

easywash365+ Mattenklopper, pulverbeschichtet in fünf Farben



Neu



Eisenglimmer Grau DB 703	Weißaluminium RAL 9006	Verkehrsrot RAL 3020	Signalrot RAL 3001	Ultramarinblau RAL 5002

- » Ansprechendes Design, in 5 Farben erhältlich. Weitere RAL Töne auf Anfrage
- » feuerverzinkt und korrosionsbeständig, praktisch und robust
- » Stahlblechgehäuse vibrations-sicher und geräuschkindernd montiert
- » inklusive 4 Befestigungsschrau-

- ben mit Universaldübeln
- » Auffangschublade mit ABS-Griffmulde, sichere Arretierung und Zentrierung
- » Zur leichteren Entleerung ist die Rückseite der Schublade als Schütte ausgebildet und ringsum laufende Leitbleche führen den Schmutz sicher in die Schublade

R+M Nr.	(S)	(M)
105 740 703	25 kg	verzinkt / Eisenglimmer Grau
105 749 006	25 kg	verzinkt / Weißaluminium
105 743 020	25 kg	verzinkt / Verkehrsrot
105 743 001	25 kg	verzinkt / Signalrot
105 745 002	25 kg	verzinkt / Ultramarinblau

easywash365+ Halterungen

Mattenhalter rostfrei



Solider Mattenhalter zur praktischen Nassreinigung von Gummimatten oder im Staubsaugerbereich für textile Matten.
Höhe 300 mm

R+M Nr.	(M)
108 909 09	Edelstahl



Solider Mattenhalter zur praktischen Nassreinigung von Gummimatten oder im Staubsaugerbereich für textile Matten.
Höhe 240 mm

R+M Nr.	(M)
105 750	Edelstahl

Motorradhelmhalterung



H x B x T 150 x 125 x 87 mm.
Gewicht 0,38 kg.
Ohne Befestigungsmaterial

R+M Nr.	(M)
105 000	Edelstahl

Symbole (P) Druck (D) Durchfluss (U) Umdrehungen (KW) Kilowatt (TYP) Typ (K \varnothing) Kolbendurchmesser (S) Spedition (G) Gewinde (I) Höhe