

## Pièces et accessoires pour enrouleurs

### Raccords tournants, Suttner ST-322



3/8" F : 3/8" M. DN 10.  
Max. 30 tr/min / 90 °C

R+M Nr.	P	I
200 322 501	5-100 bar	65 mm
200 322 500	100-400 bar	65 mm



1/2" F : 3/8" M. DN 10.  
Max. 30 tr/min / 90 °C

R+M Nr.	P	I
200 322 511	5-100 bar	65 mm
200 322 510	100-300 bar	65 mm



1/2" F : 1/2" M. DN 12.  
Max. 30 tr/min / 90 °C

R+M Nr.	P	I
200 322 521	5-100 bar	67 mm
200 322 520	100-300 bar	67 mm



1/2" F : 1/2" M. DN 12.  
Max. 30 tr/min / 90 °C

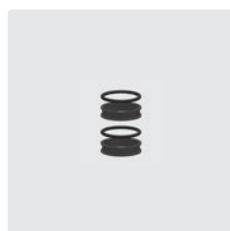
R+M Nr.	P	I
200 322 522	100-300 bar	68 mm

### ST / SoST



3/4" F : 3/4" M. DN 19.  
Max. 200 bar / 90 °C

R+M Nr.	⊙
750 400 1	3/4"



Kit joints pour raccord  
750 400 1

R+M Nr.	TYP
750 400 2	3/4"

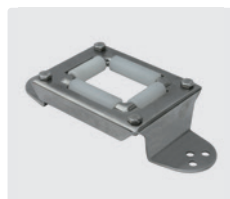
### Kits joints ST-322



Kit joints pour raccords  
ST-322

R+M Nr.	P
200 322 490	100-400
200 322 491	5-100

### Guidage flexible



Passe-cloison pour  
flexible.  
50 x 37 mm

R+M Nr.
741 06

### Pièce de verrouillage raccord rotatif



Avec support pour vis de blocage tambour

R+M Nr.
741 25



1/4" F : 3/8" M. Corps et  
moyeu inox.  
Max. 600 bar / 90 °C

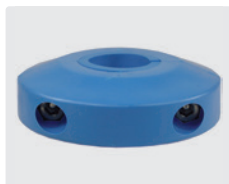
R+M Nr.	I
750 280 0	59 mm



Kit joints pour raccord  
750 280 0

R+M Nr.
750 200 2

### Butoirs pour flexibles



Avec six éléments d'ajustage.  
Pour flexibles  $\varnothing$  10 - 34 mm

R+M Nr.
741 03



R+M Nr.
741 033



R+M Nr.	⊙
200 000 171	14,5
200 000 170	16,0
200 000 172	17,7
200 000 173	21,5
200 000 174	24,5

### Lot de vis



Inox. Jeu de vis pour  
fixation enrouleurs sur  
consoles murales

R+M Nr.
741 02