

## Zubehör Hochdruckschlauchaufroller

### Schwenkkonsolen ST 14 / ST 20



180° schwenkbar

R+M Nr.	★	M
741 00	●	Stahl verzinkt
741 01	●	Edelstahl *

### Schwenkkonsolen ST 30 / ST 40



180° schwenkbar

R+M Nr.	★	M
741 001	■	Stahl verzinkt
741 011	■	Edelstahl *

### Schwenkkonsolen ST 40



180° schwenkbar

R+M Nr.	★	M
741 003	▲	Stahl verzinkt
741 012	▲	Edelstahl *

### Gegenplatte ST14/20/30/40



R+M Nr.	M
741 002	Edelstahl *

\* V2A / AISI 304

### Drehgelenke ST-322



3/8" IG : 3/8" AG. DN 10.  
Max. 400 bar / 90 °C

R+M Nr.	i
200 322 500	65 mm



1/2" IG : 3/8" AG. DN 10.  
Max. 300 bar / 90 °C

R+M Nr.	i
200 322 510	65 mm



1/2" IG : 1/2" AG. DN 12.  
Max. 300 bar / 90 °C

R+M Nr.	i
200 322 520	67 mm



1/2" IG : 1/2" AG. DN 12.  
Max. 300 bar / 90 °C

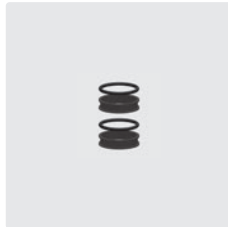
R+M Nr.	i
200 322 522	68 mm

### ST / SoST



Drehgelenk 200 bar

R+M Nr.	⊙
750 400 1	3/4"



Dichtsatz Drehgelenk  
200 bar

R+M Nr.	TYP
750 400 2	3/4"

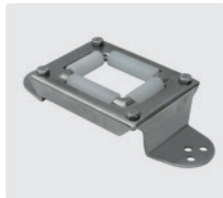
### Dichtsatz ST-322



Dichtsätze Drehgelenke  
ST-322

R+M Nr.
200 322 490

### Schlauchführung



Wand-Schlaucheinlauf-  
fenster. 50 x 37 mm

R+M Nr.
741 06

### Arretierwinkel für Winkeldrehgelenke



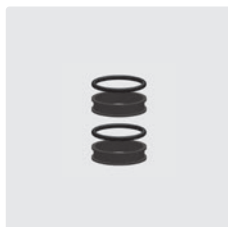
Inkl. Halterung für Feststellschraube

R+M Nr.
741 25



1/4" IG : 3/8" AG.  
Gehäuse und Achse  
Edelstahl. Max. 600 bar  
/ 90 °C

R+M Nr.	i
750 280 0	59 mm



Dichtsatz Drehgelenk  
750 280 0

R+M Nr.
750 200 2

### Schlauchstopper



Stopper mit 6 austauschbaren Einsätzen.  
Schlauch  $\varnothing$  10 - 34 mm

R+M Nr.
741 03



R+M Nr.
741 033



R+M Nr.	⊗
200 000 171	14,5
200 000 170	16,0
200 000 172	17,7
200 000 173	21,5
200 000 174	24,5

### Schraubenset



Edelstahl. Set für Konsole

R+M Nr.
741 02