

## Zubehör Hochdruckschlauchaufroller

## Schwenkkonsolen ST 14 / ST 20



180° schwenkbar

R+M Nr.	★	Ⓜ
741 00	●	Stahl verzinkt
741 01	●	Edelstahl V2A / AISI 304

## Schwenkkonsolen ST 30 / ST 40



180° schwenkbar

R+M Nr.	★	Ⓜ
741 001	■	Stahl verzinkt
741 011	■	Edelstahl V2A / AISI 304

## Schwenkkonsolen ST 40



180° schwenkbar

R+M Nr.	★	Ⓜ
741 003	▲	Stahl verzinkt
741 012	▲	Edelstahl V2A / AISI 304

## Gegenplatten ST 40



R+M Nr.	★	Ⓜ
741 002	▲▲	Edelstahl V2A / AISI 304

## Drehgelenke ST-322

3/8" IG : 3/8" AG. DN 10.  
Max. 400 bar / 90 °C

R+M Nr.	ⓘ
200 322 500	65 mm

1/2" IG : 3/8" AG. DN 10.  
Max. 300 bar / 90 °C

R+M Nr.	ⓘ
200 322 510	65 mm

1/2" IG : 1/2" AG. DN 12.  
Max. 300 bar / 90 °C

R+M Nr.	ⓘ
200 322 520	67 mm

1/2" IG : 1/2" AG. DN 12.  
Max. 300 bar / 90 °C

R+M Nr.	ⓘ
200 322 522	68 mm

## ST / SoST



Drehgelenk 200 bar

R+M Nr.	Ⓞ
750 400 1	3/4"



Dichtsatz Drehgelenk 200 bar

R+M Nr.	Ⓞ
750 400 2	3/4"

## Dichtsatz ST-322



Dichtsätze Drehgelenke ST-322

R+M Nr.	
200 322 490	

## Schlauchführung



Wand-Schlaucheinlauffenster. 50 x 37 mm

R+M Nr.	
741 06	

1/4" IG : 3/8" AG. Gehäuse und Achse  
Edelstahl. Max. 600 bar / 90 °C

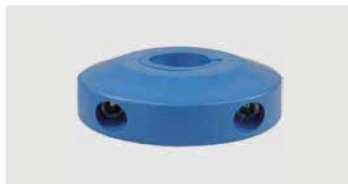
R+M Nr.	ⓘ
750 280 0	59 mm



Dichtsatz Drehgelenk 750 280 0

R+M Nr.	
750 200 2	

## Schlauchstopper

Stopper mit 6 auswechselbaren  
Einsätzen

R+M Nr.	
741 03	

## Schraubenset



Edelstahl. Set für Konsole

R+M Nr.	
741 02	