

turbodevil – Notre nouvelle génération de laveurs de surfaces

Laveurs de surfaces turbodevil – BASIC

- » Destinés à un usage professionnel.
- » Pour eau chaude max. 60°C. 1.000 tr/min de 5 à 60°C
- » Entièrement conçus en matériaux anticorrosifs.
- » Manipulation sécurisée grâce à un écran de protection périphérique qui retient les éclaboussures ainsi que les éventuelles projections de débris.
- » Équipés d'un bras rotatif équilibré de haute précision muni de deux porte-buses soudés directement sur le bras.
- » Garantis anti-vibrations, sécurité de fonctionnement.
- » Destinés pour un usage annuel d'environ 150 heures de fonctionnement.

Laveur de surfaces TD 300 BASIC

Laveur de surfaces TD 410 BASIC



Laveurs de surfaces avec nouveau raccord rotatif articulé conçu pour résister à des vitesses de rotation élevées. L'articulation du raccord rotatif permet une grande liberté de mouvement pour la lance et par conséquent une manipulation sans fatigue. Ils sont équipés de 3 roulettes pivotantes (60 mm). Prévoir deux buses 1/4" M de 15°. Max. 1.800 l/h / 60 °C / 275 bar

R+M Nr.	∅	⊕	R+M Nr.	∅	⊕
521 030 300	300 mm	1/4" F	521 042 300	410 mm	1/4" F

Laveur de surfaces TD 410 BASIC



Raccord rotatif :
triple roulement à billes

Poignée
ergonomique

ST-2600
LTF

Pour une manipulation plus souple, nous vous conseillons l'usage d'un pistolet ST-2600 équipé du système breveté LTF.

Laveur de surfaces équipé d'un timon escamotable permettant un gain de place et des coûts de transport moindres. Raccord rotatif à roulements triples. Il est équipé de 3 roulettes pivotantes (60 mm).

Prévoir deux buses 1/4" M de 15°.

Max. 1.800 l/h / 60 °C

R+M Nr.	∅	⊕	P	incl.
521 042 350	410 mm	1/4" F	max. 275 bar	

Symboles ⊕ entrée P pression ∅ diamètre



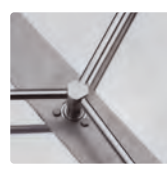
Nouveau raccord rotatif : articulé conçu pour résister à des vitesses de rotation élevées



3 ou 4 roulettes pivotantes (60 mm) : grande maniabilité



Bras rotatif : bras rotatif de haute précision à soudures robotisées



Laveurs de surfaces TD 520 BASIC



Raccord rotatif :
triple roulement à billes

ST-2600
LTF

Pour une manipulation plus souple, nous vous conseillons l'usage d'un pistolet ST-2600 équipé du système breveté LTF.

Laveurs de surfaces équipés d'un timon escamotable permettant un gain de place et des coûts de transport moindres. Raccord rotatif à roulements triples. Munis de 4 roulettes pivotantes (60 mm). Prévoir deux buses 1/4" M de 15°. Max. 2.400 l/h / 60 °C

R+M Nr.	∅	⊕	P	incl.
521 052 300	520 mm	1/4" F	max. 275 bar	-
521 052 301	520 mm	3/8" F	max. 275 bar	ST-2600
521 052 304	520 mm	3/8" F	max. 275 bar	ST-2600 rotatif
521 052 302	520 mm	M22 F	max. 275 bar	-
521 052 303	520 mm	coupleur KW	max. 275 bar	-