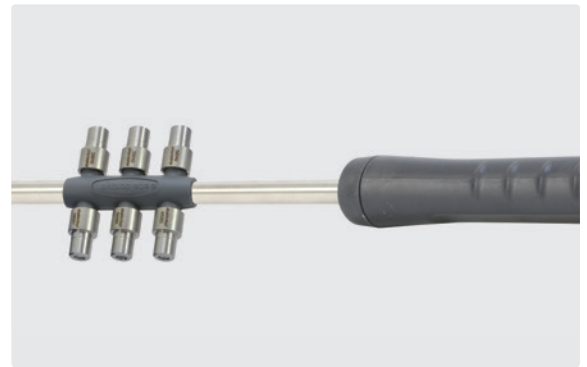


hydroblade® Düsensystem

Set besteht aus Düsenhalterung, 6 gleichen Steckdüsen und O-Ringen.
Max. 400 bar / 150 °C

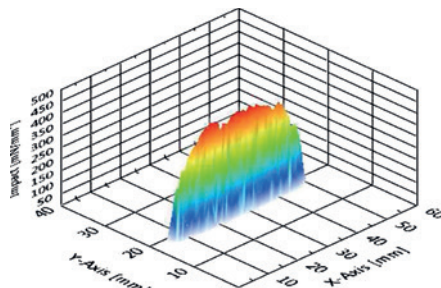
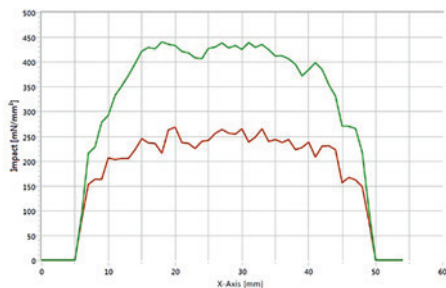
- » Scharfer, gleichmäßiger Flachstrahl mit außergewöhnlich enger Strahltiefe
- » Anwendung: Hochdruck- und Dampfstrahlreinigung
- » Geeignet für bestehende Systeme
- » Edelstahl



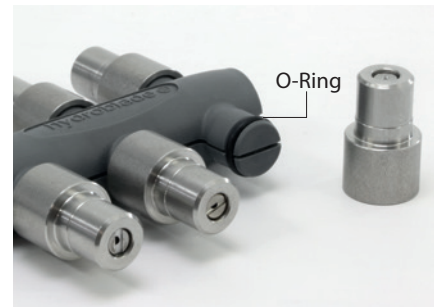
0° 15° 25° 40°

| D | R+M Nr. | R+M Nr. | R+M Nr. | R+M Nr. |
|-----|-------------|-------------|-------------|-------------|
| 034 | | 126 015 034 | 126 025 034 | |
| 040 | 126 100 040 | 126 015 040 | 126 025 040 | 126 040 040 |
| 045 | 126 100 045 | 126 015 045 | 126 025 045 | 126 040 045 |
| 050 | 126 100 050 | 126 015 050 | 126 025 050 | 126 040 050 |
| 055 | 126 100 055 | 126 015 055 | 126 025 055 | 126 040 055 |
| 060 | 126 100 060 | 126 015 060 | 126 025 060 | 126 040 060 |
| 065 | | | 126 025 065 | |
| 070 | | 126 015 070 | 126 025 070 | 126 040 070 |
| 075 | 126 100 075 | 126 015 075 | 126 025 075 | |
| 080 | | 126 015 080 | 126 025 080 | |
| 090 | | | 126 025 090 | |
| 100 | | | 126 025 100 | |

hydroblade® Benchmark



hydroblade® Flachstrahldüsen zeichnen sich durch **gleichmäßige Flüssigkeits- und Druckverteilung** aus. Besonders energiereiche Strahlen werden bei Strahlwinkeln bis 40° erzielt. Durch die Strömungsgeometrie der Düsen wird ein kompakter, kontrollierter Strahl erzeugt.



Das hydroblade® Set besteht neben der Düsenhalterung aus 6 gleichen Steckdüsen und den dazugehörigen O-Ringen.

1/4" IG : M20 AG.
Düsenträger.
Edelstahl

| |
|----------------|
| R+M Nr. |
| 200 088 125 |

M20x1 IG.
Düsenstütz.
Messing

| |
|----------------|
| R+M Nr. |
| 020 000 085 |

Symbole Eingang Ausgang Typ Länge Gewicht Spedition Düsengröße Material