

## Pièces de rechange et accessoires pour lances et double-lances

## Poignées latérales pour lances

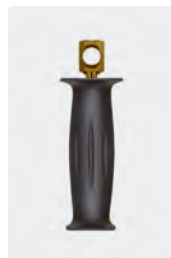
## ST-53 (vertical)

## ST-54 (superposé)

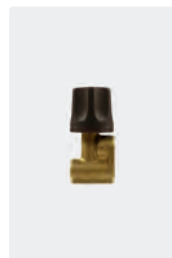
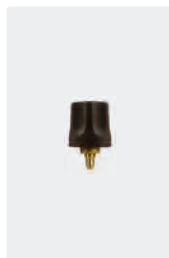
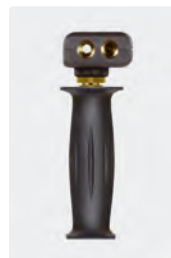
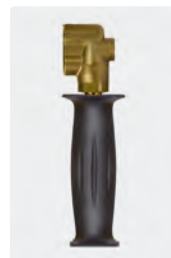
## ST-54 (juxtaposé)



ST-007

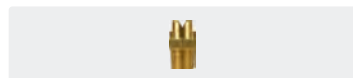


Pour tube 1/4"

Pour coquilles  
ST-9Robinet vertical.  
Max. 250 bar /  
150 °CKit de réparation  
ST-53Robinet latéral.  
Max. 310 bar /  
150 °CKit de réparation  
ST-54Robinet latéral.  
Max. 310 bar /  
150 °CR+M Nr.  
200 009 700R+M Nr.  
200 009 600R+M Nr.  
200 009 680R+M Nr.  
120 000 010R+M Nr.  
120 000 005R+M Nr.  
200 054 492R+M Nr.  
200 054 450R+M Nr.  
200 054 480

## ST-154

## Buse basse-pression

Robinet latéral.  
Max. 500 bar /  
150 °CKit de réparation  
ST-154

1/4" M. Buse 40° 30. Laiton

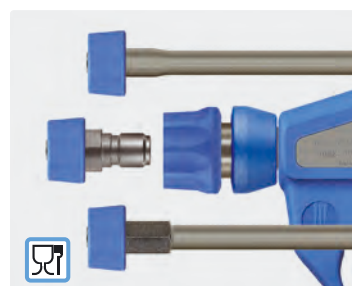
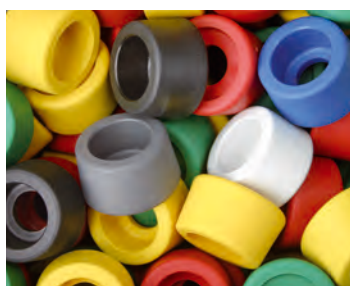
R+M Nr.  
623 10

## Collier double

R+M Nr.  
517 00R+M Nr.  
200 154 491R+M Nr.  
200 154 400

## Protège-buses

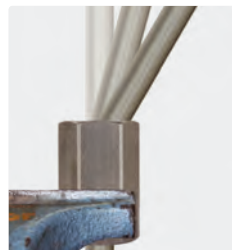
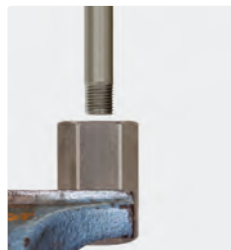
## Protège-buses ST-11



## Cintreur de tubes de lances



Inox. Cintreur de lance pour tube 1/4" M

R+M Nr.  
040 003 600

- » Le protège-buse ST-11 est adapté aux buses 1/4" M.
- » Fabriqué en matériau plastique inaltérable selon les directives européennes 1935/2004/EG.
- » Spécialement conçu pour l'industrie alimentaire.
- » Le protège-buse est inséré entre le taraudage 1/4 et la buse et se bloque au serrage.

R+M Nr.	☐
020 001 124	blanc
020 001 149	bleu
020 001 121	rouge
020 001 122	vert

R+M Nr.	☐
020 001 123	jaune
020 001 157	gris
020 001 158	noir