

ST-49.2 Rotationsdüsen

Rostfreier Edelstahl. Rotationskörper Bronze. Sehr guter Reinigungseffekt durch rotierende Düsenstrahlen. Auswechselbare Einsätze. Hohe Zugkraft

durch mindestens 4 speziell angeordnete Rückstrahlen. Druck max. 350 bar.



1/4" IG. 4 Bohrungen hinten.
3 Bohrungen seitlich.
Außen \varnothing 30 mm. 317g.



3/8" IG. 4 Bohrungen hinten.
3 Bohrungen seitlich.
Außen \varnothing 30 mm. 307 g.



1/2" IG. 4 Bohrungen hinten.
3 Bohrungen seitlich.
Außen \varnothing 38 mm. 585 g.



3/4" IG. 4 Bohrungen hinten.
3 Bohrungen seitlich.
Außen \varnothing 38 mm. 554 g.

R+M Nr.	D	IG	Bohrungen	Seitlich	Bohrungen
649 050 234 060	060	4	69 mm		
649 050 234 080	080	4	69 mm		
649 050 234 105	105	4	69 mm		
649 050 234 130	130	4	69 mm		
649 050 234 150	150	4	69 mm		
649 050 234 200	200	4	69 mm		

R+M Nr.	D	IG	Bohrungen	Seitlich	Bohrungen
649 050 334 080	080	4	69 mm		
649 050 334 105	105	4	69 mm		
649 050 334 130	130	4	69 mm		
649 050 334 150	150	4	69 mm		
649 050 334 200	200	4	69 mm		
649 050 334 250	250	4	69 mm		

R+M Nr.	D	IG	Bohrungen	Seitlich	Bohrungen
649 050 435 100	100	5	84 mm		
649 050 435 120	120	5	84 mm		
649 050 435 150	150	5	84 mm		
649 050 435 200	200	5	84 mm		
649 050 435 250	250	5	84 mm		
649 050 435 300	300	5	84 mm		

R+M Nr.	D	IG	Bohrungen	Seitlich	Bohrungen
649 050 536 130	130	6	84 mm		
649 050 536 150	150	6	84 mm		
649 050 536 200	200	6	84 mm		
649 050 536 250	250	6	84 mm		
649 050 536 300	300	6	84 mm		
649 050 536 375	375	6	84 mm		

ST-49.2 VIBRA Rotationsdüsen

Rostfreier Edelstahl. Rotationskörper Bronze. Sehr guter Reinigungseffekt durch rotierende Düsenstrahlen und Vibration für die Reduzierung der Reibung zwischen Schlauch und Rohrwand. Auswechselbare Einsätze.

Hohe Zugkraft durch mindestens 4 speziell angeordnete Rückstrahlen. Druck max. 350 bar.



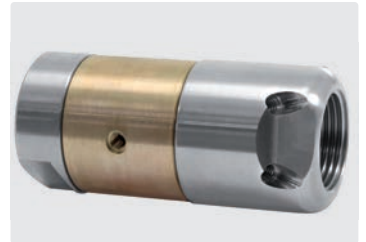
1/4" IG. 4 Bohrungen hinten.
3 Bohrungen seitlich.
Außen \varnothing 30 mm. 314 g.



3/8" IG. 4 Bohrungen hinten.
3 Bohrungen seitlich.
Außen \varnothing 30 mm. 305 g.



1/2" IG. 4 Bohrungen hinten.
3 Bohrungen seitlich.
Außen \varnothing 38 mm. 580 g.



3/4" IG. 4 Bohrungen hinten.
3 Bohrungen seitlich.
Außen \varnothing 38 mm. 550 g.

R+M Nr.	D	IG	Bohrungen	Seitlich	Bohrungen
649 070 234 060	060	4	69 mm		
649 070 234 080	080	4	69 mm		
649 070 234 105	105	4	69 mm		
649 070 234 130	130	4	69 mm		
649 070 234 150	150	4	69 mm		
649 070 234 200	200	4	69 mm		

R+M Nr.	D	IG	Bohrungen	Seitlich	Bohrungen
649 070 334 080	080	4	69 mm		
649 070 334 105	105	4	69 mm		
649 070 334 130	130	4	69 mm		
649 070 334 150	150	4	69 mm		
649 070 334 200	200	4	69 mm		
649 070 334 250	250	4	69 mm		

R+M Nr.	D	IG	Bohrungen	Seitlich	Bohrungen
649 070 435 100	100	5	84 mm		
649 070 435 130	130	5	84 mm		
649 070 435 150	150	5	84 mm		
649 070 435 200	200	5	84 mm		
649 070 435 250	250	5	84 mm		
649 070 435 300	300	5	84 mm		

R+M Nr.	D	IG	Bohrungen	Seitlich	Bohrungen
649 070 536 130	130	6	84 mm		
649 070 536 150	150	6	84 mm		
649 070 536 200	200	6	84 mm		
649 070 536 250	250	6	84 mm		
649 070 536 300	300	6	84 mm		
649 070 536 375	375	6	84 mm		

Funktionsprinzip

