

08 Nettoyage de canalisations & buses de nettoyage et de curage

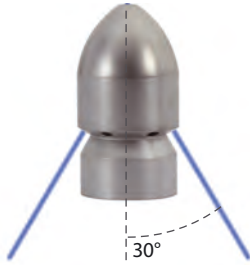
Buses de nettoyage et de curage ST-49 avec jets à 30°, Suttner

Exécutées en acier inox durci résistant à l'usure et équipées d'un orifice frontal (système à insert) permettant de disposer d'un jet frontal ou encore, le cas échéant, de l'occulter à l'aide d'un bouchon (interchangeable). Orientation des jets rétroactifs à 30°, version massive, grande résistance à l'usure.

Toutes les têtes sont équipées d'inserts en acier inox durci. En comparaison avec les têtes avec perçages directs, ce procédé permet d'améliorer considérablement leur efficacité et également de découpler leur longévité. Max. 500 bar

Champs d'application :

- » Pour l'élimination des dépôts de boue
- » Pour le décolmatage
- » Pour le dégivrage



1/4" F.
 ⌀ extérieur 25 mm.
 jets rétroactifs et avec jet frontal

| R+M Nr. | ⌀ | ⊗ |
|-----------------|-----|---|
| 649 030 216 060 | 060 | 6 |
| 649 030 216 080 | 080 | 6 |
| 649 030 216 100 | 100 | 6 |
| 649 030 216 120 | 120 | 6 |
| 649 030 216 150 | 150 | 6 |
| 649 030 216 200 | 200 | 6 |



3/8" F.
 ⌀ extérieur 30 mm.
 jets rétroactifs et avec jet frontal

| R+M Nr. | ⌀ | ⊗ |
|-----------------|-----|---|
| 649 030 314 060 | 060 | 4 |
| 649 030 314 080 | 080 | 4 |
| 649 030 314 100 | 100 | 4 |
| 649 030 314 120 | 120 | 4 |
| 649 030 314 150 | 150 | 4 |
| 649 030 314 200 | 200 | 4 |



3/8" F.
 ⌀ extérieur 30 mm.
 jets rétroactifs et avec jet frontal

| R+M Nr. | ⌀ | ⊗ |
|-----------------|-----|---|
| 649 030 316 060 | 060 | 6 |
| 649 030 316 080 | 080 | 6 |
| 649 030 316 100 | 100 | 6 |
| 649 030 316 120 | 120 | 6 |
| 649 030 316 150 | 150 | 6 |
| 649 030 316 200 | 200 | 6 |



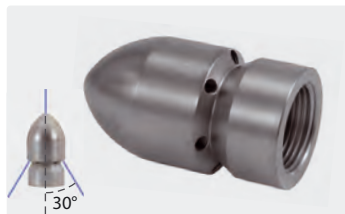
1/2" M BSP.
 ⌀ extérieur 30 mm.
 jets rétroactifs et avec jet frontal

| R+M Nr. | ⌀ | ⊗ |
|-----------------|-----|---|
| 649 040 416 060 | 060 | 6 |
| 649 040 416 080 | 080 | 6 |
| 649 040 416 100 | 100 | 6 |
| 649 040 416 120 | 120 | 6 |
| 649 040 416 150 | 150 | 6 |
| 649 040 416 200 | 200 | 6 |



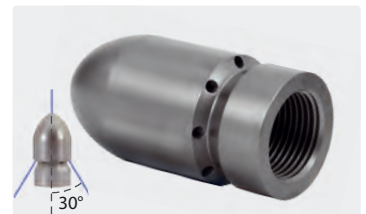
1/2" F.
 ⌀ extérieur 30 mm.
 jets rétroactifs et avec jet frontal

| R+M Nr. | ⌀ | ⊗ |
|-----------------|-----|---|
| 649 030 416 060 | 060 | 6 |
| 649 030 416 080 | 080 | 6 |
| 649 030 416 100 | 100 | 6 |
| 649 030 416 120 | 120 | 6 |
| 649 030 416 150 | 150 | 6 |
| 649 030 416 200 | 200 | 6 |
| 649 030 416 315 | 315 | 6 |



3/4" F.
 ⌀ extérieur 38 mm.
 jets rétroactifs et avec jet frontal

| R+M Nr. | ⌀ | ⊗ |
|-----------------|-----|---|
| 649 030 516 100 | 100 | 6 |
| 649 030 516 120 | 120 | 6 |
| 649 030 516 150 | 150 | 6 |
| 649 030 516 170 | 170 | 6 |
| 649 030 516 200 | 200 | 6 |
| 649 030 516 250 | 250 | 6 |



1" F.
 ⌀ extérieur 48 mm.
 jets rétroactifs et avec jet frontal

| R+M Nr. | ⌀ | ⊗ |
|-----------------|-----|---|
| 649 030 618 120 | 120 | 8 |
| 649 030 618 150 | 150 | 8 |
| 649 030 618 170 | 170 | 8 |
| 649 030 618 210 | 210 | 8 |
| 649 030 618 260 | 260 | 8 |
| 649 030 618 315 | 315 | 8 |
| 649 030 618 390 | 390 | 8 |



M22x1,5 M.
 ⌀ extérieur 25 mm.
 jets rétroactifs

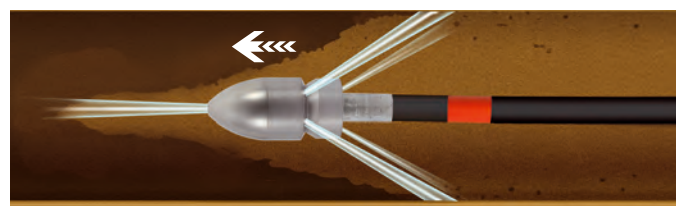
| R+M Nr. | ⌀ | ⊗ |
|--------------|-----|---|
| 120 000 833* | 090 | 6 |



TR22 M**.
 ⌀ extérieur 25 mm.
 jets rétroactifs

| R+M Nr. | ⌀ | ⊗ |
|-------------|-----|---|
| 120 000 832 | 090 | 6 |

Principe de fonctionnement



Principe de fonctionnement



** avec pré-application d'un produit frein-filet à microcapsules
 * inox