

08 Nettoyage de canalisations & buses de nettoyage et de curage

Buses de nettoyage ST-49 spécialisées, Suttner

Buses de nettoyage de canalisations avec filetage mâle



Grâce à sa forme conique, elle est parfaitement conçue pour cheminer dans les canalisations à diamètre réduit ou pour s'engager dans les conduites placées en dérivation. Elle est idéale pour l'usage domestique et semi-professionnel. Munie de jets rétroactifs pour une progression optimale. Les orifices rétroactifs sont placés en retrait et sont par conséquent protégés contre leur détérioration mécanique.

☉ extérieur 15 mm. Laiton.
Max. 210 bar / 16 l/min.

R+M Nr.	☉	D	☉
121 000 360	1/4" M	035	3



Grâce à sa forme conique, elle est parfaitement conçue pour cheminer dans les canalisations à diamètre réduit ou pour s'engager dans les conduites placées en dérivation. Munie de jets rétroactifs pour une progression optimale avec une pression d'impact élevée. Pourvue d'un jet frontal pour la perforation des bouchons ou encore les blocs de glace l'hiver. Les orifices rétroactifs sont placés en retrait et sont par conséquent protégés contre leur détérioration mécanique.

☉ extérieur 15 mm. Acier inox. Max. 350 bar / 17 l/min.

R+M Nr.	☉	D	☉
121 160 360	1/4" M	040	3



Grâce à sa forme conique, elle est parfaitement conçue pour cheminer dans les canalisations à diamètre réduit ou pour s'engager dans les conduites placées en dérivation. Munie de jets rétroactifs pour une progression optimale et un parfait nettoyage de la paroi interne. Pourvue d'un jet frontal pour la perforation des bouchons ou des blocs de glace l'hiver. Les orifices rétroactifs sont placés en retrait et sont par conséquent protégés contre leur détérioration mécanique.

☉ extérieur 17 mm. Acier inox. Max. 350 bar / 25 l/min.

R+M Nr.	☉	D	☉
123 160 860	3/8" M	060	8



Buse de nettoyage de canalisations version massive, extra compacte, avec jets rétroactifs.

Adaptée au rinçage et au nettoyage standard.

☉ extérieur 25 mm. Acier inox.
Max. 500 bar / 40 l/min

R+M Nr.	☉	D	☉
120 000 312	1/2" M	080	3



Buse de nettoyage de canalisations pour usage standard. Équipée de jets rétroactifs pour un effet de traction optimal. Pourvue d'un jet frontal pour la perforation des bouchons ou des blocs de glace l'hiver. Tête conique conçue pour la progression dans les coudes à passage étroit.

☉ extérieur 24,2 mm. Acier inox. Max. 500 bar / 45 l/min

R+M Nr.	☉	D	☉
120 110 410	1/2" M	090	4 (30°)

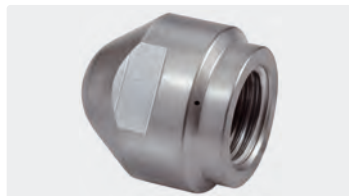
Buses de nettoyage de canalisations avec filetage femelle



Grâce à sa forme extrêmement compacte, elle est particulièrement adaptée pour franchir les coudes à passage étroit et les orifices à accès difficile.

Équipée de jets rétroactifs pour un effet de traction optimal et une forte pression d'impact. *Pourvue d'un jet frontal pour le décolmatage ou pour le dégivrage des conduites l'hiver. ☉ 1/8" IG. ☉ extérieur 15 mm. Acier inox durci.
Max. 500 bar

R+M Nr.	D	☉	☉
120 155 375*	035	17 l/min	3
120 000 655	055	30 l/min	6
120 155 655*	055	35 l/min	6



Grâce à sa forme extrêmement compacte, elle est particulièrement adaptée pour franchir les coudes à passage étroit. Équipée de jets rétroactifs pour un effet de traction optimal et une forte pression d'impact. Pourvue d'un jet frontal pour le décolmatage ou pour le dégivrage des conduites l'hiver.

☉ extérieur 22 mm. Acier inox durci.
Max. 500 bar / 30 l/min.

R+M Nr.	☉	D	☉
120 163 391	1/4" F	050	3



Grâce à sa forme compacte, elle est particulièrement adaptée pour franchir les coudes à passage étroit. Dotée de jets rétroactifs pour un effet de traction optimal et un parfait nettoyage de la paroi interne.

☉ extérieur 22 mm. Acier inox durci.
Max. 500 bar / 30 l/min

R+M Nr.	☉	D	☉
120 000 675	1/4" F	060	6



Grâce à sa forme conique elle est particulièrement conçue pour la progression dans les canalisations à passage étroit ou pour s'engager dans les conduites placées en dérivation. Équipée de jets rétroactifs pour un effet de traction optimal et une forte pression d'impact. Pourvue d'un jet frontal pour le décolmatage ou pour le dégivrage des conduites l'hiver.

☉ extérieur 22 mm. Acier inox durci.
Max. 500 bar / 25 l/min.

R+M Nr.	☉	D	☉
120 163 390	1/4" F	045	3
120 163 397	1/4" F	065	6
120 163 398	1/4" F	080	6

Symboles ☉ buse ☉ diamètre ☉ entrée ☉ jets rétroactifs ☉ débit