

Buses de nettoyage à bague rotative ST-49.1 classiques, Suttner

Buses rotatives ST-49.1 sans jet frontal



1/8" F. \varnothing 19 mm. Max. 250 bar



1/4" F. \varnothing 19 mm. Max. 250 bar



3/8" F. \varnothing 24 mm. Max. 250 bar

D
04
045
05
055
06
07
08
090
10
12
15
20

R+M Nr.
200 049 825
200 049 830
200 049 835
200 049 840
200 049 845
200 049 850

R+M Nr.
200 049 794
200 049 795
200 049 800
200 049 805
200 049 810
200 049 815
200 049 820
200 049 821
200 049 822
200 049 823
200 049 824

R+M Nr.
651 61 *

R+M Nr.
200 049 860
200 049 870
200 049 880
200 049 890
200 049 891
200 049 892
200 049 893
200 049 894
200 049 895

ST-49.1 avec jet frontal



3/8" F. \varnothing 24 mm. Max. 250 bar

D
10
12
15
18

R+M Nr.
200 049 896
200 049 897
200 049 898
200 049 899

Mini buses rotatives ST-49.3, Suttner

1/8" F. Buses avec effet de traction.
 \varnothing 12 mm.
 Excellent pouvoir de nettoyage des conduites mêmes à passage réduit.
 2 jets radiaux (90°) pour le nettoyage optimal de la paroi interne.
 2 jets rétroactifs (45°) pour l'effet de traction du flexible et pour l'évacuation des impuretés. Destinées aux conduites de 14 à 50 mm. Acier inox durci.
 Max. 500 bar

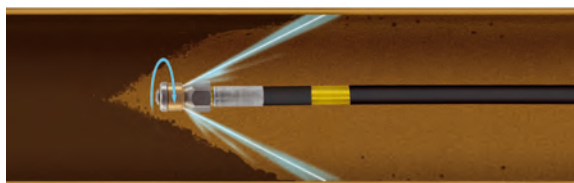


R+M Nr.	D
200 049 950	05
200 049 970	07

- Applications :**
- » Curage des conduites
 - » Nettoyage des dépôts d'huiles épaisses ou de graisses
 - » Nettoyage des échangeurs thermiques

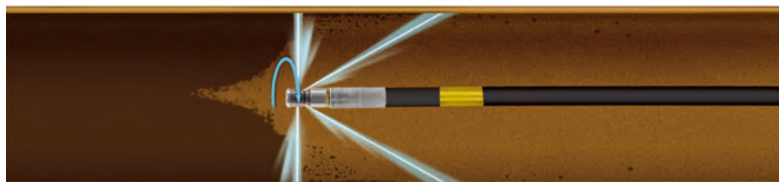


Principe de fonctionnement



* 2 jets latéraux
 ** 2 jets latéraux et 3 jets frontaux, effet de traction limitée

Principe de fonctionnement



Symboles \square D buse \varnothing diamètre