

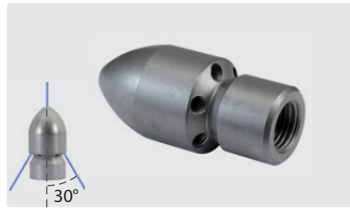
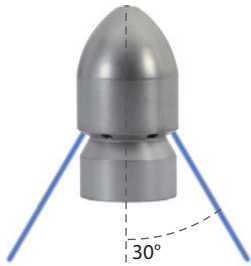
Granat-RR-Düsen ST-49, 30°

Hergestellt aus verschleißfestem, gehärtetem Edelstahl, ausgerüstet mit zentrischem Frontstrahl-Einsatz oder Blindstopfen (austauschbar). Strahlwinkel 30° nach hinten, schwere Ausführung, langlebig gegen Abrieb. Alle Düsen sind mit gehärteten Edelstahl-Einsätzen ausgerüstet. Dadurch

wird der Wirkungsgrad im Vergleich zu direkt gebohrten Düsen enorm gesteigert. Die Lebensdauer wird um ein Mehrfaches erhöht. Max. 500 bar

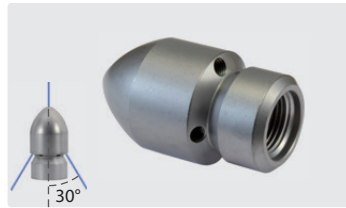
Anwendungen:

- » Zur Beseitigung von Schlammablagerungen
- » Zur Beseitigung von Verstopfungen
- » Enteisung



1/4" IG.
Außen \varnothing 25 mm. Bohrungen hinten, 1 Bohrung vorn

R+M Nr.	D	
649 030 216 060	060	6
649 030 216 080	080	6
649 030 216 100	100	6
649 030 216 120	120	6
649 030 216 150	150	6
649 030 216 200	200	6



3/8" IG.
Außen \varnothing 30 mm. Bohrungen hinten, 1 Bohrung vorn

R+M Nr.	D	
649 030 314 060	060	4
649 030 314 080	080	4
649 030 314 100	100	4
649 030 314 120	120	4
649 030 314 150	150	4
649 030 314 200	200	4



3/8" IG.
Außen \varnothing 30 mm. Bohrungen hinten, 1 Bohrung vorn

R+M Nr.	D	
649 030 316 060	060	6
649 030 316 080	080	6
649 030 316 100	100	6
649 030 316 120	120	6
649 030 316 150	150	6
649 030 316 200	200	6



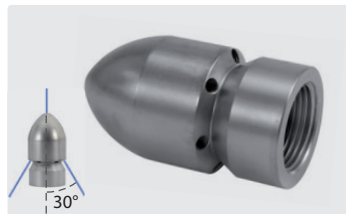
1/2" AG. AGR Dichtkonus.
Außen \varnothing 30 mm. Bohrungen hinten, 1 Bohrung vorn

R+M Nr.	D	
649 040 416 060	060	6
649 040 416 080	080	6
649 040 416 100	100	6
649 040 416 120	120	6
649 040 416 150	150	6
649 040 416 200	200	6



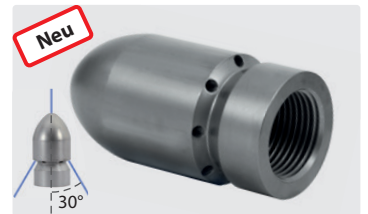
1/2" IG.
Außen \varnothing 30 mm. Bohrungen hinten, 1 Bohrung vorn

R+M Nr.	D	
649 030 416 060	060	6
649 030 416 080	080	6
649 030 416 100	100	6
649 030 416 120	120	6
649 030 416 150	150	6
649 030 416 200	200	6
649 030 416 315	315	6



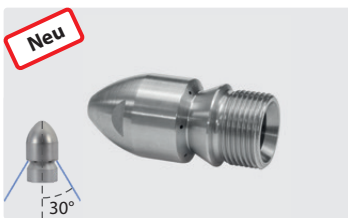
3/4" IG.
Außen \varnothing 38 mm. Bohrungen hinten, 1 Bohrung vorn

R+M Nr.	D	
649 030 516 100	100	6
649 030 516 120	120	6
649 030 516 150	150	6
649 030 516 170	170	6
649 030 516 200	200	6
649 030 516 250	250	6



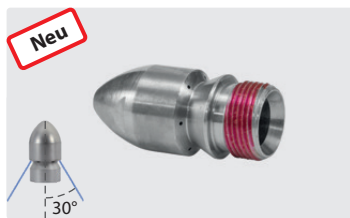
1" IG.
Außen \varnothing 48 mm. Bohrungen hinten, 1 Bohrung vorn

R+M Nr.	D	
649 030 618 120	120	8
649 030 618 150	150	8
649 030 618 170	170	8
649 030 618 210	210	8
649 030 618 260	260	8
649 030 618 315	315	8
649 030 618 390	390	8



M22x1,5 AG.
Außen \varnothing 25 mm.
 Bohrungen hinten

R+M Nr.	D	
120 000 833*	090	6



TR22 AG.
Außen \varnothing 25 mm.
 Bohrungen hinten

R+M Nr.	D	
120 000 832	090	6

* Edelstahl

Symbole Düse Ausgang Eingang Länge Durchmesser Bohrungen hinten