

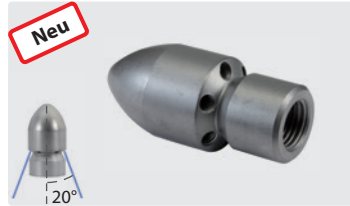
Granat-RR-Düsen ST-49, 20°

Hergestellt aus verschleißfestem, gehärtetem Edelstahl, ausgerüstet mit zentralem Frontstrahl-Einsatz oder Blindstopfen (austauschbar). Strahlwinkel 20° nach hinten, schwere Ausführung, langlebig gegen Abrieb. Alle Düsen sind mit gehärteten Edelstahl-Einsätzen ausgerüstet. Dadurch

wird der Wirkungsgrad im Vergleich zu direkt gebohrten Düsen enorm gesteigert. Die Lebensdauer wird um ein Mehrfaches erhöht. Max. 500 bar

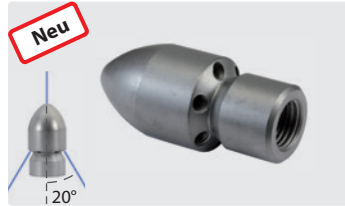
Anwendungen:

- » Zur Beseitigung von Schlammablagerungen
- » Zur Beseitigung von Verstopfungen
- » Enteisung



1/4" IG.
Außen \varnothing 25 mm.
6 Bohrungen hinten

R+M Nr.	D
649 090 206 060	060
649 090 206 080	080
649 090 206 100	105
649 090 206 120	120
649 090 206 150	160
649 090 206 200	200



1/4" IG.
Außen \varnothing 25 mm.
6 Bohrungen hinten, 1 Bohrung vorn

R+M Nr.	D
649 090 216 060	060
649 090 216 080	080
649 090 216 100	100
649 090 216 120	120
649 090 216 150	150
649 090 216 200	200



3/8" IG.
Außen \varnothing 30 mm.
6 Bohrungen hinten

R+M Nr.	D
649 090 306 060	060
649 090 306 080	080
649 090 306 100	105
649 090 306 120	120
649 090 306 150	160
649 090 306 200	200



3/8" IG.
Außen \varnothing 30 mm.
6 Bohrungen hinten, 1 Bohrung vorn

R+M Nr.	D
649 090 316 060	060
649 090 316 080	080
649 090 316 100	100
649 090 316 120	120
649 090 316 150	150
649 090 316 200	200

Kupplungssystem ST-245

Nippel ST-245



\varnothing 1/4" AG.
Edelstahl.
Max. 350 bar

R+M Nr.	D
040 005 447	27,5



\varnothing 1/4" AG.
Edelstahl.
Max. 350 bar

R+M Nr.	D
040 005 446	33,5



\varnothing 1/4" AG.
Edelstahl. Max. 350 bar.
Für Sicherungskappe

R+M Nr.	D
040 005 445	3 42,0

Kupplung / Sicherungskappe ST-245

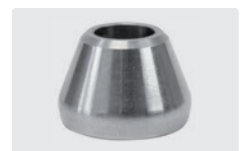


R+M Nr. \varnothing 1/4" IG
200 245 500



R+M Nr. \varnothing 3/8" AG
200 245 510

Für 040 005 445



R+M Nr. **2**
040 005 431



4 Geeignet für alle 1/4" IG RR-Düsen