

## Coupleurs rapides haute-pression, Suttner ST-45-250 KW

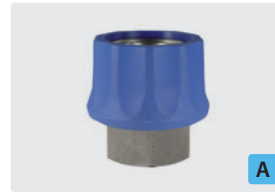
### Coupleurs femelles et coupleurs mâles ST-45-250 KW



Coupleur surmoulé femelle : mâle. Inox.  
Max. 250 bar / 150 °C



Coupleur femelle : femelle. Inox.  
Max. 250 bar / 150 °C



Coupleur surmoulé femelle : femelle. Inox.  
Max. 250 bar / 150 °C



Coupleur mâle : femelle. Inox cimenté.  
Max. 250 bar / 150 °C

⊙	DN
1/4"	10
3/8"	10
1/2"	10
M22	10

R+M Nr.	⊓
200 045 595	49 mm

R+M Nr.	⊓
200 045 570	41 mm
200 045 560	41 mm
200 045 550	41 mm
200 045 575	41 mm

R+M Nr.	⊓
200 045 565	43 mm
200 045 555	43 mm

R+M Nr.	⊓
040 005 482	38 mm



Coupleur mâle : mâle. Inox cimenté.  
Max. 250 bar / 150 °C



Coupleur mâle : mâle. Inox cimenté.  
Max. 250 bar / 150 °C



Coupleur femelle : femelle. Laiton cadmié.  
Max. 250 bar / 150 °C



Coupleur surmoulé femelle : femelle. Laiton cadmié.  
Max. 250 bar / 150 °C

⊙	DN
1/4"	10
3/8"	10
1/2"	10

R+M Nr.	⊓
557 206	44 mm

R+M Nr.	⊓
040 005 669	42 mm

R+M Nr.	⊓
200 045 510	41 mm

R+M Nr.	⊓
200 045 505	43 mm



Coupleur mâle : femelle. Acier zingué.  
Max. 250 bar / 150 °C



Coupleur mâle : femelle. Inox.  
Max. 250 bar / 150 °C



Coupleur mâle : femelle. Inox cimenté.  
Max. 250 bar / 150 °C



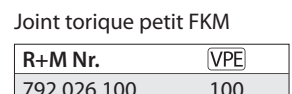
Joint torique grand FKM  
R+M Nr. 791 824 100 VPE 100

⊙	DN
3/8"	10
1/2"	10

R+M Nr.	⊓
557 204	38 mm

R+M Nr.	⊓
557 209	38 mm
557 29	45 mm

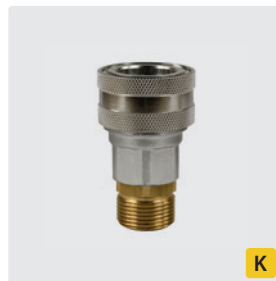
R+M Nr.	⊓
557 209 2	38 mm



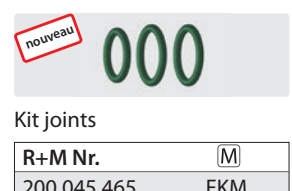
Joint torique petit FKM  
R+M Nr. 792 026 100 VPE 100



M22 F : coupleur mâle. Acier zingué + laiton.  
Max. 250 bar / 150 °C



Coupleur femelle : M22 M. Laiton cadmié + laiton.  
Max. 250 bar / 150 °C



Kit joints  
R+M Nr. 200 045 465 M FKM

⊙	DN
M22	10

R+M Nr.	⊓
557 205	73 mm

R+M Nr.	⊓
557 105	63 mm

Symboles ⊓ hauteur DN diamètre nominal ⊙ filetage VPE unité d'emballage ⊗ diamètre TYP type M matériel