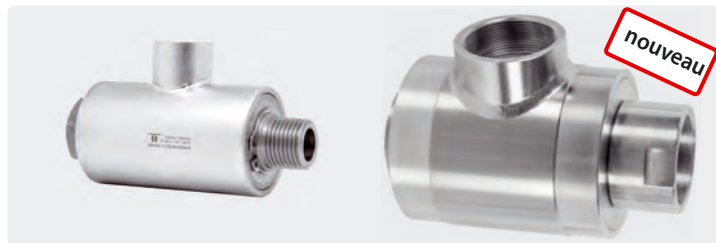


Raccords rotatifs, Mosmatic WDRS

Moyeu et corps en acier inoxydable. Sans entretien. DN 13 pour 1/2". DN 38 pour 1.1/2". DN 65 pour 2.1/2"



WDRS. Équipés de 2 roulements à billes.

Domaine d'application : spécialement conçu pour les grands débits comme par exemple dans les installations de lavage automatique ou pour les grands enrouleurs de tuyaux dans l'agriculture ou l'industrie minière.
Max. 5-80 °C

R+M Nr.	P	G	⊖	⊕	tr/min
108 412 11	200 bar	1/2" F	1/2" M	110	150 tr/min
108 415 11	200 bar	1.1/2" F	1.1/2" M	150	76 tr/min
108 416 36*	20 bar	2.1/2" F	2.1/2" M	242	50 tr/min
108 416 37*	20 bar	2.1/2" F	2.1/2" F	246	50 tr/min

* Délai env. 3 semaines

Raccords tournants, R+M



3/4" F : 3/4" M. DN 19.
Corps et moyeu en inox.
Max. 200 bar / 90 °C



Kit joints pour raccord 750 400 1



3/8" M : 3/8" F.
Laiton.
Max. 220 bar / 90 °C

R+M Nr.	⊓
750 400 1	80 mm

R+M Nr.	⊓
750 400 2	

R+M Nr.	⊓
562 50	39 mm



1/4" F : 3/8" M. DN 6.
Corps et moyeu en inox.
Max. 600 bar / 90 °C



Kit joints pour raccord 750 280 0



3/8" M : 1/4" F.
Laiton.
Max. 220 bar / 90 °C

R+M Nr.	⊓
750 280 0	59 mm

R+M Nr.	⊓
750 200 2	

R+M Nr.	⊓
562 60	39 mm

Coupleurs rapides haute-pression

Coupleurs femelles 25KB



Coupleur femelle : femelle.
Laiton cadmié. Avec clapet.
Max. 35 bar / 100 °C

Coupleurs mâles 25SB



Coupleur mâle : femelle.
⌀ 12 mm. Laiton. Avec clapet. Max. 35 bar / 100 °C

Anti-extrusion



TYP 25KF + 25KB

R+M Nr.
790 41

⊙	DN
1/4"	7,4
3/8"	7,4

R+M Nr.	⊓
553 20	55 mm
553 30	54 mm

R+M Nr.	⊓
556 10	43 mm
556 30	43 mm

Symboles ⊓ hauteur ⊖ longueur mm DN diamètre nominal ⊙ filetage ⌀ diamètre ⊖ sortie ⊕ entrée TYP type