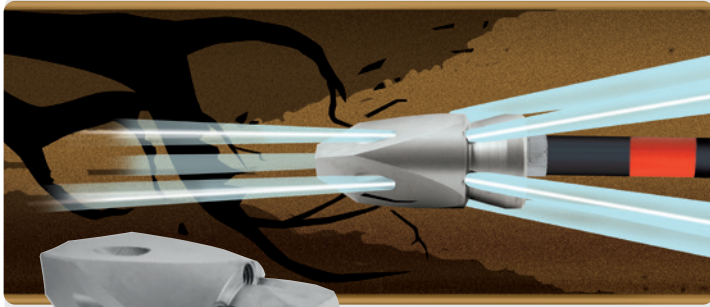




Alles für die Kanalreinigung

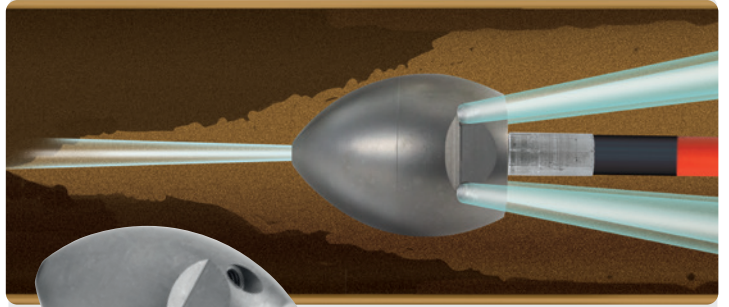
Alles für die Kanalreinigung

Fräsdüsen ST-49



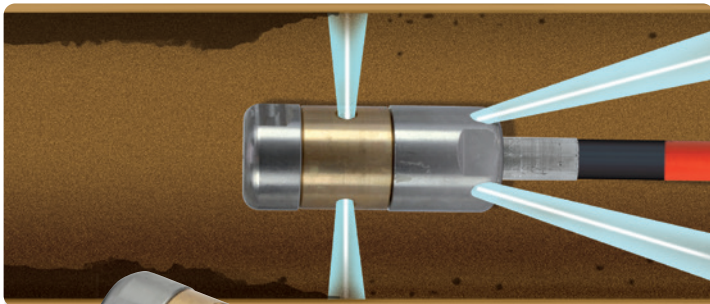
Seite 7

RR-Düse Ei-Form mit Radialstrahl



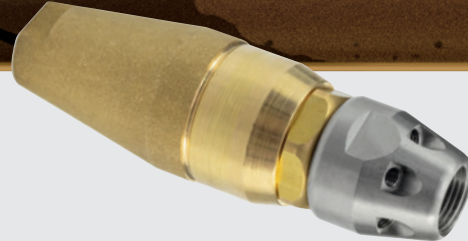
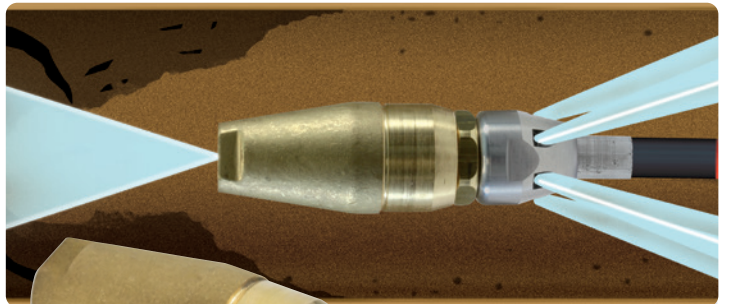
Seite 6

ST-49.2 Rotationsdüsen



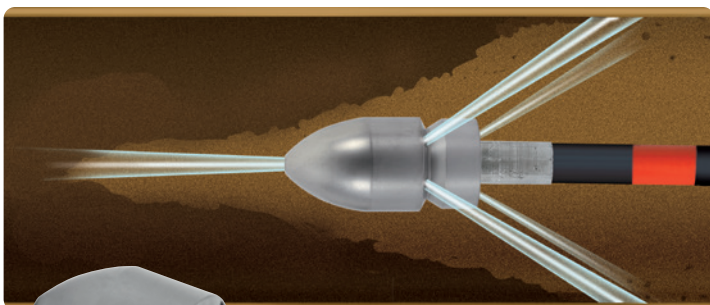
Seite 10

Rotorschubdüsen



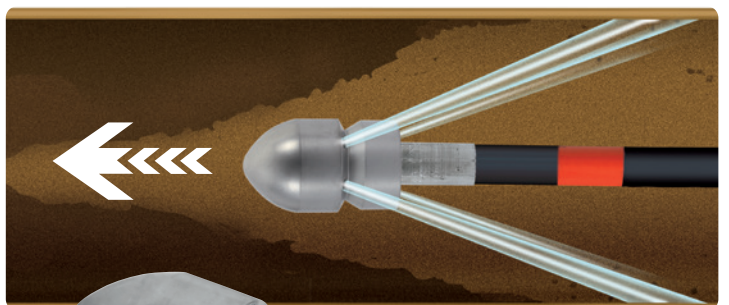
Seite 11

Granat-RR-Düsen ST-49, 30°



Seite 8

Granat-RR-Düsen ST-49, 20°



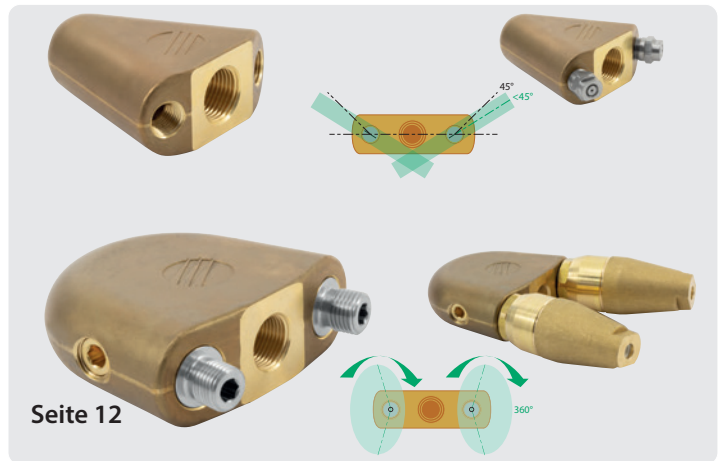
Seite 9

Alles für die Kanalreinigung

Weitwurflanzen/ ST-3500



Flunder Düsenträger



Kanalreinigungsleitungen

sewerstar365+ Gummi-Kanalspülschläuche

Nach ISO 7751



- » Hochabriebfest mit extrem langer Lebensdauer
- » Hohe Flexibilität durch speziell entwickelte Gummimischung
- » Extrem abriebfeste, alterungs- und witterungsbeständige Außendecke
- » Leichtes Handling durch geringes Gewicht

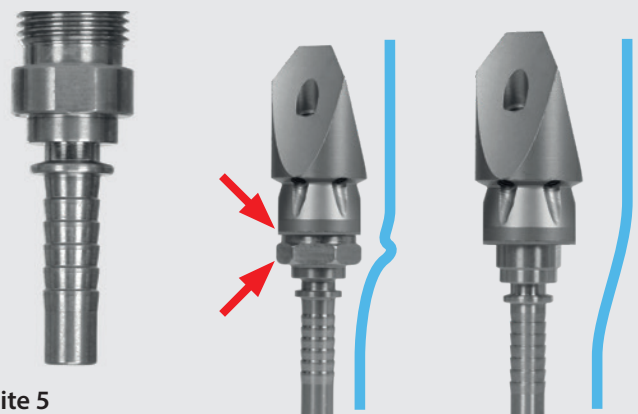
- » Hervorragende Zug- und Druckfestigkeit
- » Äußerst geringer Biegeradius
- » Drahtgeflechteinlage für hohe Stabilität
- » Seele und Decke sind aus NBR/SBR gefertigt
- » -40 °C - +150 °C

Seite 4

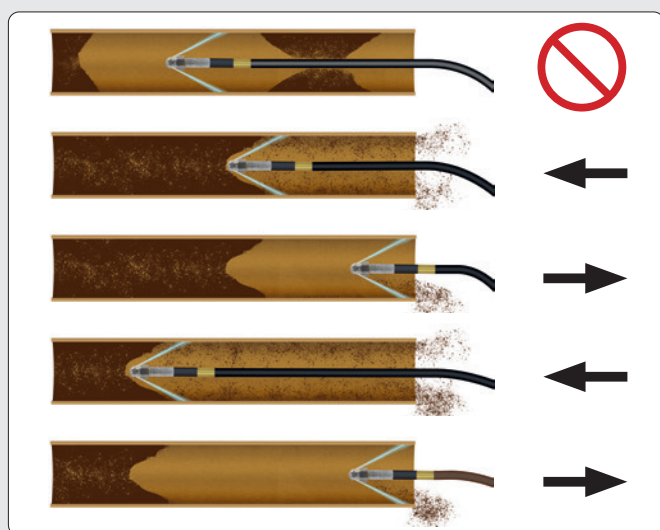
Spezial-Pressnippel

Pressnippel mit Rohrgewinde

- » reduzierter Strömungswiderstand
- » keine Verstopfung

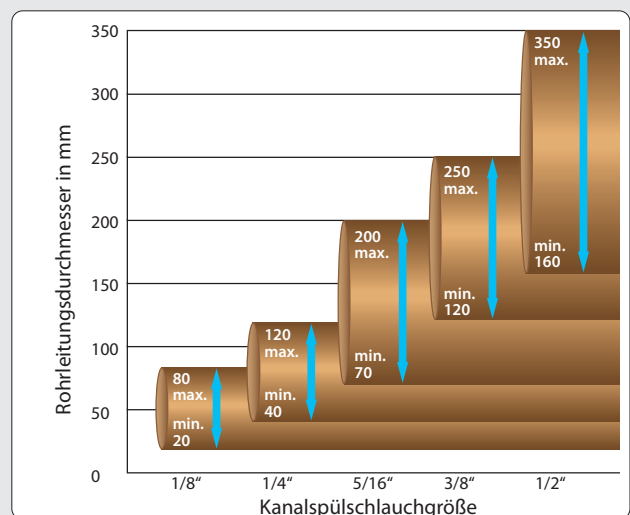


Anwendung



Wellenförmiges Arbeiten: Die Ablagerungen werden zwischen- durch zum Eingang zurückgeschwemmt. Damit wird vermieden, dass die Düse eine Ablagerung überläuft und sich im Rohr verkeilt.

Kanaldurchmesser



Alles für die Kanalreinigung

Kanalreinigungsleitungen

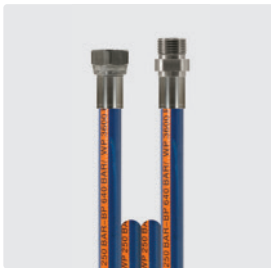
sewerstar365+ Gummi-Kanalspülschläuche

- » Hochabriebfest mit extrem langer Lebensdauer
- » Hohe Flexibilität durch speziell entwickelte Gummimischung
- » Extrem abriebfeste, alterungs- und witterungsbeständige Außendecke
- » Leichtes Handling durch geringes Gewicht
- » Hervorragende Zug- und Druckfestigkeit
- » Äußerst geringer Biegeradius
- » Drahtgeflechteinlage für hohe Stabilität
- » Seele und Decke sind aus NBR/SBR gefertigt
- » -40 °C - +150 °C, -40 °F - +302 °F



DKR : AG

1/2" : 1/2"



3/8" : 3/8"



3/8" : 1/4"



DN	P	⊗	⊘	BP	↔	R+M Nr.	R+M Nr.	R+M Nr.
08	500 bar	7,9 mm	15,0 mm	1.260 bar	40 m	432 557 100 040	432 558 080 040	432 556 080 040
					80 m			
					100 m			
					120 m			
					150 m			
10	280 bar	9,8 mm	16,9 mm	740 bar	40 m	432 557 100 060	432 558 080 080	432 556 080 080
					80 m			
					100 m			
					120 m			
					150 m			
12	250 bar	12,7 mm	22,6 mm	640 bar	40 m	432 557 120 040	432 558 100 060	432 556 080 080
					80 m			
					100 m			
					120 m			
					150 m			

R+M Service

Bei Ihrer Bestellung über Schlauchaufroller und Schlauch, montieren wir Ihnen gerne direkt den fertig konfektionierten Schlauch auf Ihren gewünschten Schlauchaufroller. Geben Sie dazu ganz einfach die **R+M Nr. 740 00** auf Ihrer Bestellung an. Dieser Service zahlt sich ganz sicher für Sie aus!

Sollten Sie weitere Informationen zu unserem Angebot benötigen, fragen Sie gerne jederzeit nach! Wir freuen uns sehr auf Ihren Auftrag.



R+M Nr.

740 00

Symbole ⊗ Eingang ⊙ Ausgang DN Nennweite P Druck I Höhe ↔ Länge ⊞ Gewicht ⊙ Gewinde TYP Typ 🚚 Spedition V Volt

Alles für die Kanalreinigung

Kanalreinigungsleitungen

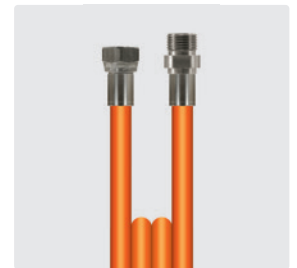
sewerclean365+ PU-Kanalspülschlauch

- » Schnitt- und abriebfest
- » Extrem lange Lebensdauer
- » Hochreißfest durch zweifache Einlage von geflochtenen Aramidfasern und Polyurethan-Außendecke
- » Gute Schwimmeigenschaften
- » Alterungs- und witterungsbeständige Außendecke
- » -40 °C - +60 °C, -40 °F - +140 °F





DKR : AG

1/2" : 1/2"

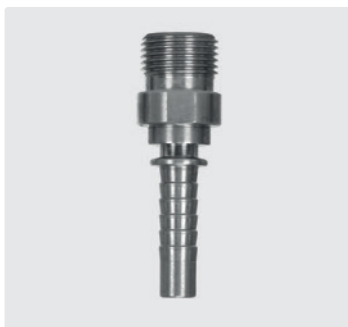


Alle Schläuche werden mit einem Abnahmeprüfzeugnis nach EN 10204.3.1 ausgeliefert.

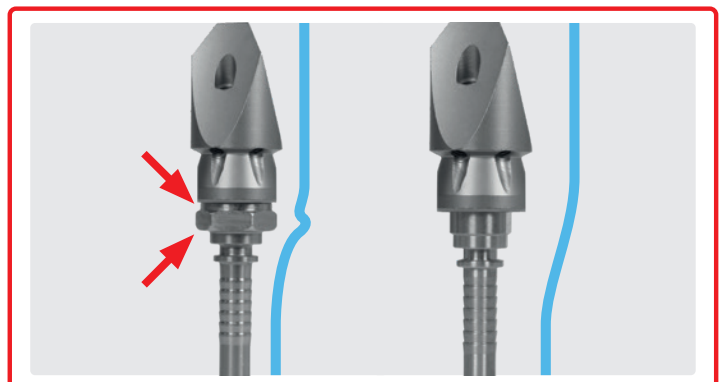
DN	P	⊙	∅	BP	↔	R+M Nr.
12	275 bar	12,7 mm	23,4 mm	840 bar	40 m	432 457 120 040
					60 m	432 457 120 060
					80 m	432 457 120 080
					100 m	432 457 120 100 
					120 m	432 457 120 120 

Pressnippel mit Rohrgewinde RR

Edelstahl. Flachdichtend



R+M Nr.	DN	⊙
315 393	8	1/4"
315 593	8	3/8"
315 693	10	3/8"
315 663	12	1/2"



Alles für die Kanalreinigung

RR-Düse Ei-Form mit Radialstrahl

Leistungsfähigstes und langlebigstes Design garantiert höhere Wirksamkeit. Sie sind leicht und beweglich und werden als großartige Universaldüse mit austauschbaren Einsätzen verwendet. Sie verfügen über einen Frontstrahl. Die Düse in Ei-Form mit Radialstrahl ist verschleißfest und kosteneffizient.

Perfekt für Sanitäranwendungen. Mit unvergleichlicher Reinigungsleistung bei stark verkrustetem Fett und Schlamm, gehärteter Edelstahlkörper und

austauschbare Düseneinsätze für eine längere Lebensdauer.

Das ideale Werkzeug für anspruchsvollste Anwendungen wie ausgehärtetes Fett und verkrustete Ablagerungen an der Innenwand des Rohres.

Material: Gehärteter Edelstahl.

Max. 500 bar / 150 °C



1/4" IG. 6x 75° 3x 30° +1x 0°.
25-70 l/min. Für R Ø 75-150 mm.
Außen Ø 30 mm. g 223 g.



3/8" IG. 6x 75° 3x 30° +1x 0°.
30-100 l/min. Für R Ø 100-200 mm.
Außen Ø 35 mm. g 314 g.



1/2" IG. 6x 75° 3x 30° +1x 0°.
80-140 l/min. Für R Ø 120-250 mm.
Außen Ø 40 mm. g 630 g.



3/4" IG. 6x 75° 3x 30° +1x 0°.
100-250 l/min. Für R Ø 150-300 mm.
Außen Ø 50 mm. g 1.367 g.

R+M Nr.	D	↔
649 110 219 065	065	50
649 110 219 080	080	50
649 110 219 100	100	50
649 110 219 120	120	50
649 110 219 150	150	50
649 110 219 200	200	50

R+M Nr.	D	↔
649 110 319 065	065	55
649 110 319 080	080	55
649 110 319 100	100	55
649 110 319 120	120	55
649 110 319 150	150	55
649 110 319 200	200	55

R+M Nr.	D	↔
649 110 419 080	080	70
649 110 419 100	100	70
649 110 419 120	120	70
649 110 419 150	150	70
649 110 419 200	200	70
649 110 419 250	250	70

R+M Nr.	D	↔
649 110 519 100	100	100
649 110 519 120	120	100
649 110 519 150	150	100
649 110 519 200	200	100
649 110 519 250	250	100
649 110 519 310	310	100

RR-Düse Ei-Form

Leistungsfähigstes und langlebigstes Design garantiert höhere Wirksamkeit. Sie sind leicht und beweglich und werden als großartige Universaldüse mit austauschbaren Einsätzen verwendet. Sie verfügen über einen Frontstrahl. Die Düse in Ei-Form ist verschleißfest und kosteneffizient.

Perfekt für Sanitäranwendungen. Die Einsätze mit Gewinde sind einfach zu warten/auszutauschen, was für eine längere Lebensdauer sorgt.

Material: Gehärteter Edelstahl.

Max. 500 bar / 150 °C



1/4" IG. 6x 75° +1x 0°.
20-50 l/min. Für R Ø 50-100 mm. Außen Ø 30 mm.
 g 127 g.



3/8" IG. 6x 75° +1x 0°.
25-70 l/min. Für R Ø 75-150 mm. Außen Ø 35 mm.
 g 207 g.



1/2" IG. 6x 75° +1x 0°.
30-100 l/min. Für R Ø 100-200 mm. Außen Ø 40 mm.
 g 281 g.



3/4" IG. 6x 75° +1x 0°.
30-100 l/min. Für R Ø 120-250 mm. Außen Ø 50 mm.
 g 567 g.



1" IG. 8x 75° +1x 0°.
100-250 l/min. Für R Ø 150-300 mm. Außen Ø 62 mm.
 g 1.265 g.

R+M Nr.	D	↔
649 120 216 065	065	40
649 120 216 080	080	40
649 120 216 100	100	40
649 120 216 120	120	40
649 120 216 150	150	40
649 120 216 200	200	40

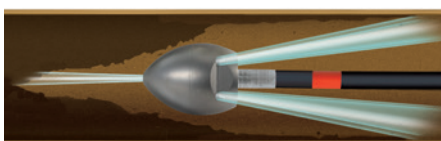
R+M Nr.	D	↔
649 120 316 065	065	50
649 120 316 080	080	50
649 120 316 100	100	50
649 120 316 120	120	50
649 120 316 150	150	50
649 120 316 200	200	50

R+M Nr.	D	↔
649 120 416 080	080	55
649 120 416 100	100	55
649 120 416 120	120	55
649 120 416 150	150	55
649 120 416 200	200	55
649 120 416 250	250	55

R+M Nr.	D	↔
649 120 516 100	100	70
649 120 516 120	120	70
649 120 516 150	150	70
649 120 516 200	200	70
649 120 516 250	250	70
649 120 516 315	315	70

R+M Nr.	D	↔
649 120 618 100	100	100
649 120 618 120	120	100
649 120 618 150	150	100
649 120 618 210	210	100
649 120 618 260	260	100
649 120 618 320	320	100

Funktionsprinzip



Alles für die Kanalreinigung

Fräsdüsen ST-49

Mit seinen 3 oder 4 konzentrierten Frontstrahlen und den scharfen Schneidkanten arbeitet sich die Fräsdüse durch nahezu jede Art von Verstopfung.

Die ausgeprägten Schneidkanten schneiden, zerreißen und durchbohren jede Verstopfung. Hergestellt aus verschleißfestem, gehärtetem Edelstahl.

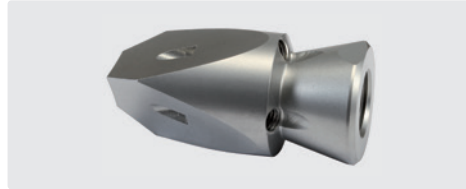
Anwendungen:

- » Durchdringen von total verstopften Rohren
- » Öffnen von Verwurzungen
- » Öffnen von gefrorenen Leitungen
- » Ausspülen von Stahlrohren nach Pressvortrieb

Alle Düsen sind nach hinten und zentrisch nach vorn mit gehärteten Edelstahl-Düseneinsätzen ausgerüstet. Dadurch wird der Wirkungsgrad im Vergleich zu direkt gebohrten Düsen erheblich gesteigert.

Die Lebensdauer wird um ein Mehrfaches erhöht.

Max. 300 bar

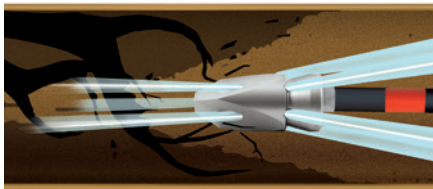


300 bar. 1/4" IG. \square 50 mm, \varnothing = 25 mm, \boxplus 0,13 kg. Für Rohre > 30 mm. Seitliche Frontstrahlen 0,5 mm gebohrt.

300 bar. 3/8" IG. \square 55 mm, \varnothing = 28 mm, \boxplus 0,13 kg. Für Rohre > 50 mm. Seitliche Frontstrahlen mit gehärteten Edelstahl Düseneinsätzen.

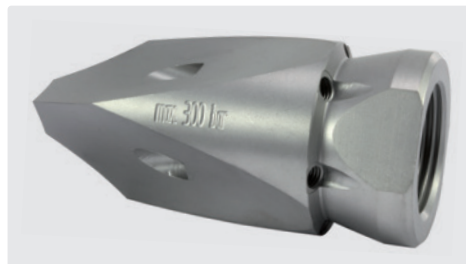
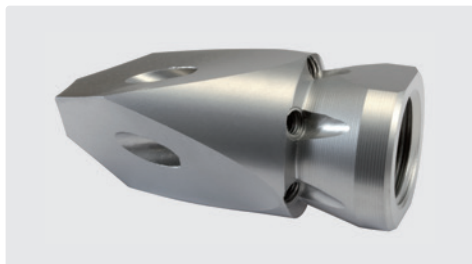
Seitliche Frontstrahlen mit gehärteten Edelstahl Düseneinsätzen.

Funktionsprinzip



R+M Nr.	D	Front	\boxplus
649 010 234 045	045	3	4
649 010 234 050	050	3	4
649 010 234 055	055	3	4
649 010 244 060	060	4	4
649 010 244 070	070	4	4
649 010 244 080	080	4	4
649 010 244 085	085	4	4
649 010 244 100	100	4	4
649 010 244 120	120	4	4
649 010 244 150	150	4	4
649 010 244 200	200	4	4

R+M Nr.	D	Front	\boxplus
649 010 336 055	055	3	6
649 010 346 070	070	4	6
649 010 346 080	080	4	6
649 010 346 100	100	4	6
649 010 346 120	120	4	6
649 010 346 150	150	4	6
649 010 346 200	200	4	6
649 010 346 250	250	4	6
649 010 346 270	270	4	6



300 bar. 1/2" IG. \square 68 mm, \varnothing = 31 mm, \boxplus 0,17 kg. Für Rohre > 60 mm. Seitliche Frontstrahlen mit gehärteten Edelstahl Düseneinsätzen.

300 bar. 3/4" IG. \square 80 mm, \varnothing = 38 mm, \boxplus 0,29 kg. Für Rohre > 80 mm. Seitliche Frontstrahlen mit gehärteten Edelstahl Düseneinsätzen.

300 bar. 1" IG. \square 100 mm, \varnothing = 50 mm, \boxplus 0,64 kg. Für Rohre > 100 mm. Seitliche Frontstrahlen mit gehärteten Edelstahl Düseneinsätzen.

R+M Nr.	D	Front	\boxplus
649 010 446 100	100	4	6
649 010 446 120	120	4	6
649 010 446 150	150	4	6
649 010 446 200	200	4	6
649 010 446 250	250	4	6
649 010 446 270	270	4	6
649 010 446 310	310	4	6
649 010 446 495	495	4	6
649 010 446 580	580	4	6

R+M Nr.	D	Front	\boxplus
649 010 546 120	120	4	6
649 010 546 150	150	4	6
649 010 546 180	180	4	6
649 010 546 200	200	4	6
649 010 546 250	250	4	6
649 010 546 270	270	4	6
649 010 546 310	310	4	6
649 010 546 450	450	4	6
649 010 546 495	495	4	6

R+M Nr.	D	Front	\boxplus
649 010 549 120	120	4	9
649 010 549 150	150	4	9
649 010 549 180	180	4	9
649 010 549 200	200	4	9
649 010 549 265	265	4	9
649 010 549 285	285	4	9
649 010 549 345	345	4	9
649 010 549 445	445	4	9
649 010 549 545	545	4	9

Symbole \square Düse \square Eingang \varnothing Durchmesser mm \square Länge mm \boxplus Gewicht \boxplus Bohrungen hinten \square Rohr

Alles für die Kanalreinigung

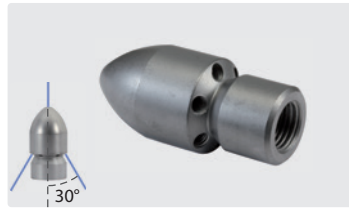
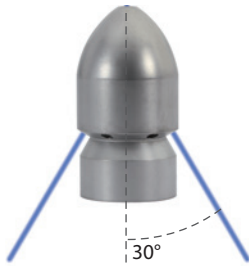
Granat-RR-Düsen ST-49, 30°

Hergestellt aus verschleißfestem, gehärtetem Edelstahl, ausgerüstet mit zentrischem Frontstrahl-Einsatz oder Blindstopfen (austauschbar). Strahlwinkel 30° nach hinten, schwere Ausführung, langlebig gegen Abrieb. Alle Düsen sind mit gehärteten Edelstahl-Einsätzen ausgerüstet. Dadurch

wird der Wirkungsgrad im Vergleich zu direkt gebohrten Düsen enorm gesteigert. Die Lebensdauer wird um ein Mehrfaches erhöht. Max. 500 bar

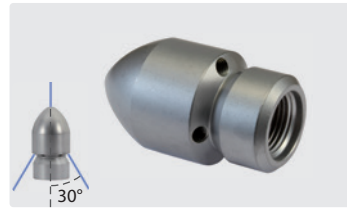
Anwendungen:

- » Zur Beseitigung von Schlammablagerungen
- » Zur Beseitigung von Verstopfungen
- » Enteisung



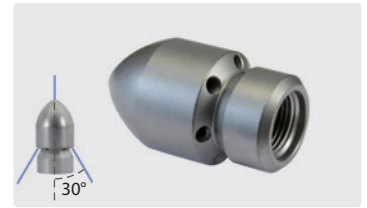
1/4" IG.
Außen \varnothing 25 mm. Bohrungen hinten, 1 Bohrung vorn

R+M Nr.	D	
649 030 216 060	060	6
649 030 216 080	080	6
649 030 216 100	100	6
649 030 216 120	120	6
649 030 216 150	150	6
649 030 216 200	200	6



3/8" IG.
Außen \varnothing 30 mm. Bohrungen hinten, 1 Bohrung vorn

R+M Nr.	D	
649 030 314 060	060	4
649 030 314 080	080	4
649 030 314 100	100	4
649 030 314 120	120	4
649 030 314 150	150	4
649 030 314 200	200	4



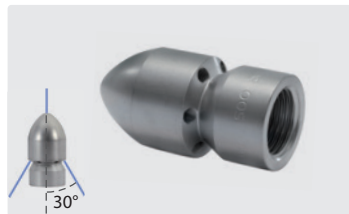
3/8" IG.
Außen \varnothing 30 mm. Bohrungen hinten, 1 Bohrung vorn

R+M Nr.	D	
649 030 316 060	060	6
649 030 316 080	080	6
649 030 316 100	100	6
649 030 316 120	120	6
649 030 316 150	150	6
649 030 316 200	200	6



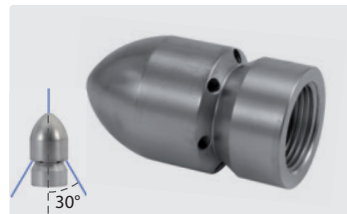
1/2" AG. AGR Dichtkonus.
Außen \varnothing 30 mm. Bohrungen hinten, 1 Bohrung vorn

R+M Nr.	D	
649 040 416 060	060	6
649 040 416 080	080	6
649 040 416 100	100	6
649 040 416 120	120	6
649 040 416 150	150	6
649 040 416 200	200	6



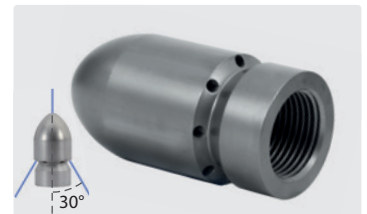
1/2" IG.
Außen \varnothing 30 mm. Bohrungen hinten, 1 Bohrung vorn

R+M Nr.	D	
649 030 416 060	060	6
649 030 416 080	080	6
649 030 416 100	100	6
649 030 416 120	120	6
649 030 416 150	150	6
649 030 416 200	200	6
649 030 416 315	315	6



3/4" IG.
Außen \varnothing 38 mm. Bohrungen hinten, 1 Bohrung vorn

R+M Nr.	D	
649 030 516 100	100	6
649 030 516 120	120	6
649 030 516 150	150	6
649 030 516 170	170	6
649 030 516 200	200	6
649 030 516 250	250	6



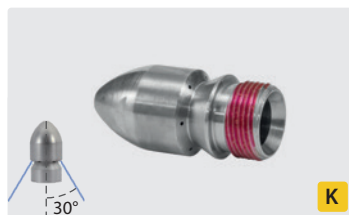
1" IG.
Außen \varnothing 48 mm. Bohrungen hinten, 1 Bohrung vorn

R+M Nr.	D	
649 030 618 120	120	8
649 030 618 150	150	8
649 030 618 170	170	8
649 030 618 210	210	8
649 030 618 260	260	8
649 030 618 315	315	8
649 030 618 390	390	8



M22x1,5 AG.
Außen \varnothing 25 mm.
 Bohrungen hinten

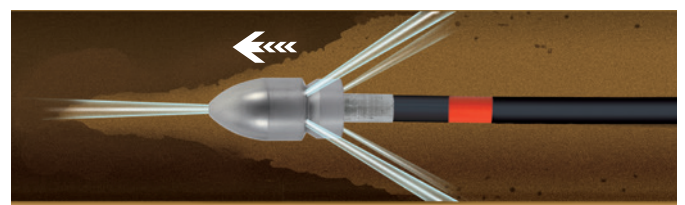
R+M Nr.	D	
120 000 833*	090	6



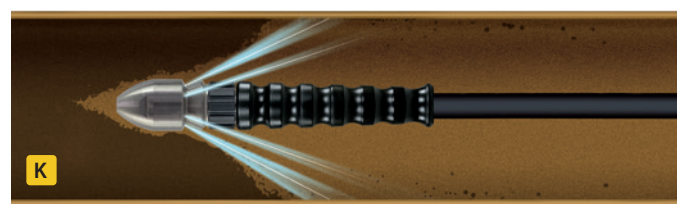
TR22 AG**.
Außen \varnothing 25 mm.
 Bohrungen hinten

R+M Nr.	D	
120 000 832	090	6

Funktionsprinzip



Funktionsprinzip



** mit Mikrokapsel Gewindesicherung am Gewinde beschichtet
* Edelstahl

Alles für die Kanalreinigung

Granat-RR-Düsen ST-49, 20°

Hergestellt aus Edelstahl, ausgerüstet mit zentrischem Frontstrahl-Einsatz oder Blindstopfen (austauschbar). Strahlwinkel 20° nach hinten, schwere Ausführung, langlebig gegen Abrieb. Alle Düsen sind mit gehärteten Edelstahl-Einsätzen ausgerüstet. Dadurch

wird der Wirkungsgrad im Vergleich zu direkt gebohrten Düsen enorm gesteigert. Die Lebensdauer wird um ein Mehrfaches erhöht. Max. 500 bar

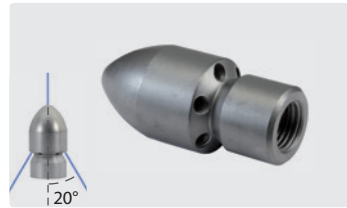
Anwendungen:

- » Zur Beseitigung von Schlammablagerungen
- » Zur Beseitigung von Verstopfungen
- » Enteisung



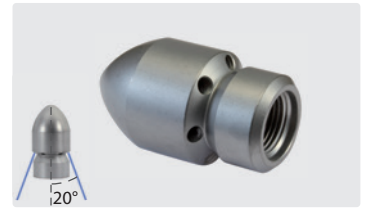
1/4" IG.
Außen \varnothing 25 mm. Bohrungen hinten

R+M Nr.	D	
649 090 206 060	060	6
649 090 206 080	080	6
649 090 206 100	105	6
649 090 206 120	120	6
649 090 206 160	160	6
649 090 206 200	200	6



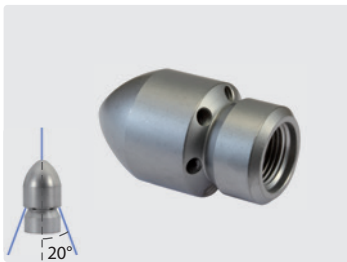
1/4" IG.
Außen \varnothing 25 mm. Bohrungen hinten, 1 Bohrung vorn

R+M Nr.	D	
649 090 216 060	060	6
649 090 216 080	080	6
649 090 216 100	100	6
649 090 216 120	120	6
649 090 216 150	150	6
649 090 216 200	200	6



3/8" IG.
Außen \varnothing 30 mm. Bohrungen hinten

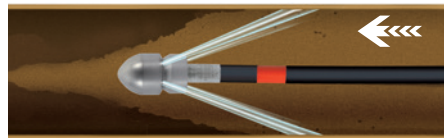
R+M Nr.	D	
649 090 306 060	060	6
649 090 306 080	080	6
649 090 306 100	105	6
649 090 306 120	120	6
649 090 306 160	160	6
649 090 306 200	200	6



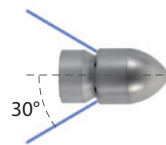
3/8" IG.
Außen \varnothing 30 mm. Bohrungen hinten, 1 Bohrung vorn

R+M Nr.	D	
649 090 316 060	060	6
649 090 316 080	080	6
649 090 316 100	100	6
649 090 316 120	120	6
649 090 316 150	150	6
649 090 316 200	200	6

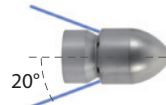
Funktionsprinzip



Strahlwinkel INFO



30° = bessere Wandreinigung



20° = bessere Zugleistung

Symbole Düse Durchmesser Bohrungen hinten

Alles für die Kanalreinigung

ST-49.2 Rotationsdüsen

Rostfreier Edelstahl. Rotationskörper Bronze. Sehr guter Reinigungseffekt durch rotierende Düsenstrahlen. Auswechselbare Einsätze. Hohe Zugkraft

durch mindestens 4 speziell angeordnete Rückstrahlen. Druck max. 350 bar.



1/4" IG. Bohrungen hinten.
3 Bohrungen seitlich.
Außen \varnothing 30 mm. 317g.



3/8" IG. Bohrungen hinten.
3 Bohrungen seitlich.
Außen \varnothing 30 mm. 307 g.



1/2" IG. Bohrungen hinten.
3 Bohrungen seitlich.
Außen \varnothing 38 mm. 585 g.



3/4" IG. Bohrungen hinten.
3 Bohrungen seitlich.
Außen \varnothing 38 mm. 554 g.

R+M Nr.				
649 050 234 060	060	4	69 mm	
649 050 234 080	080	4	69 mm	
649 050 234 105	105	4	69 mm	
649 050 234 130	130	4	69 mm	
649 050 234 150	150	4	69 mm	
649 050 234 200	200	4	69 mm	

R+M Nr.				
649 050 334 080	080	4	69 mm	
649 050 334 105	105	4	69 mm	
649 050 334 130	130	4	69 mm	
649 050 334 150	150	4	69 mm	
649 050 334 200	200	4	69 mm	
649 050 334 250	250	4	69 mm	

R+M Nr.				
649 050 435 100	100	5	84 mm	
649 050 435 120	120	5	84 mm	
649 050 435 150	150	5	84 mm	
649 050 435 200	200	5	84 mm	
649 050 435 250	250	5	84 mm	
649 050 435 300	300	5	84 mm	

R+M Nr.				
649 050 536 130	130	6	84 mm	
649 050 536 150	150	6	84 mm	
649 050 536 200	200	6	84 mm	
649 050 536 250	250	6	84 mm	
649 050 536 300	300	6	84 mm	
649 050 536 375	375	6	84 mm	

ST-49.2 VIBRA Rotationsdüsen

Rostfreier Edelstahl. Rotationskörper Bronze. Sehr guter Reinigungseffekt durch rotierende Düsenstrahlen und Vibration für die Reduzierung der Reibung zwischen Schlauch und Rohrwand. Auswechselbare Einsätze.

Hohe Zugkraft durch mindestens 4 speziell angeordnete Rückstrahlen. Druck max. 350 bar.



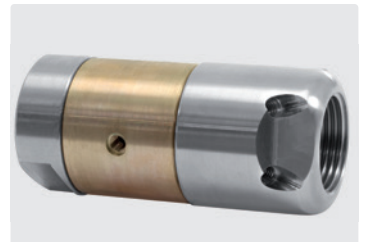
1/4" IG. Bohrungen hinten.
3 Bohrungen seitlich.
Außen \varnothing 30 mm. 314 g.



3/8" IG. Bohrungen hinten.
3 Bohrungen seitlich.
Außen \varnothing 30 mm. 305 g.



1/2" IG. Bohrungen hinten.
3 Bohrungen seitlich.
Außen \varnothing 38 mm. 580 g.



3/4" IG. Bohrungen hinten.
3 Bohrungen seitlich.
Außen \varnothing 38 mm. 550 g.

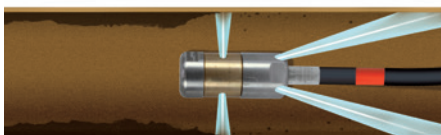
R+M Nr.				
649 070 234 060	060	4	69 mm	
649 070 234 080	080	4	69 mm	
649 070 234 105	105	4	69 mm	
649 070 234 130	130	4	69 mm	
649 070 234 150	150	4	69 mm	
649 070 234 200	200	4	69 mm	

R+M Nr.				
649 070 334 080	080	4	69 mm	
649 070 334 105	105	4	69 mm	
649 070 334 130	130	4	69 mm	
649 070 334 150	150	4	69 mm	
649 070 334 200	200	4	69 mm	
649 070 334 250	250	4	69 mm	

R+M Nr.				
649 070 435 100	100	5	84 mm	
649 070 435 130	130	5	84 mm	
649 070 435 150	150	5	84 mm	
649 070 435 200	200	5	84 mm	
649 070 435 250	250	5	84 mm	
649 070 435 300	300	5	84 mm	

R+M Nr.				
649 070 536 130	130	6	84 mm	
649 070 536 150	150	6	84 mm	
649 070 536 200	200	6	84 mm	
649 070 536 250	250	6	84 mm	
649 070 536 300	300	6	84 mm	
649 070 536 375	375	6	84 mm	

Funktionsprinzip

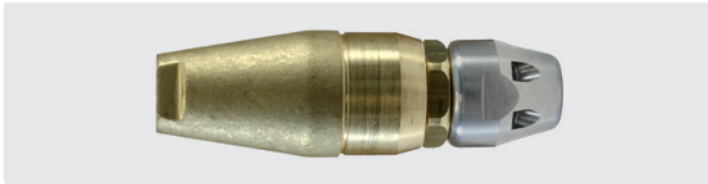


Alles für die Kanalreinigung

Rotorschubdüsen

Rotordüsen mit Schubstücken sind die perfekte Verbindung, um Verstopfungen mit dem rotierenden Frontstrahl aufzubrechen und zu beseitigen. Durch die 6 kraftvollen, nach hinten gerichteten Schubstrahlen wird die Düse bis zur verstopften Stelle geführt, wo der nach vorne

gerichtete konusförmig rotierende Punktstrahl genügend Reinigungskraft liefert, um sich durch Wurzeln oder Ablagerungen hindurch zu fräsen. Auch ideal zum Zerkleinern von Cellulose oder fetthaltigen Ablagerungen.



ST-357.1. Max. 250 bar / 100 °C

R+M Nr.	D	G
649 140 216 065	065	1/4" IG
649 140 216 085	085	1/4" IG
649 140 216 095	095	1/4" IG
649 140 216 110	110	1/4" IG
649 140 216 120	120	1/4" IG
649 140 216 130	130	1/4" IG
649 140 216 140	140	1/4" IG

R+M Nr.	D	G
649 140 316 100	100	3/8" IG
649 140 316 135	135	3/8" IG
649 140 316 145	145	3/8" IG
649 140 316 160	160	3/8" IG
649 140 316 180	180	3/8" IG
649 140 316 200	200	3/8" IG
649 140 316 235	235	3/8" IG



ST-458.1. Max. 400 bar / 100 °C

R+M Nr.	D	G
649 160 316 125	125	3/8" IG
649 160 316 145	145	3/8" IG
649 160 316 160	160	3/8" IG
649 160 316 180	180	3/8" IG
649 160 316 200	200	3/8" IG
649 160 316 235	235	3/8" IG
649 160 316 250	250	3/8" IG

R+M Nr.	D	G
649 160 416 150	150	1/2" IG
649 160 416 170	170	1/2" IG
649 160 416 195	195	1/2" IG
649 160 416 215	215	1/2" IG
649 160 416 240	240	1/2" IG
649 160 416 275	275	1/2" IG
649 160 416 300	300	1/2" IG

Düseneinsätze



Vollstrahl. 500 bar.
Innensechskant 2,5 mm.
Rostfreier, gehärteter Edelstahl

R+M Nr.	TYP	Bohrungs- \varnothing	Düsengröße
040 075 000	M5	Stopfen	-
040 075 005	M5	0,50 mm	0066
040 075 006	M5	0,60 mm	0085
040 075 007	M5	0,70 mm	0117
040 075 008	M5	0,75 mm	0133
040 075 009	M5	0,80 mm	0161
040 075 010	M5	1,00 mm	0237
040 075 012	M5	1,10 mm	0293
040 075 015	M5	1,30 mm	0458
040 075 020	M5	1,90 mm	0885

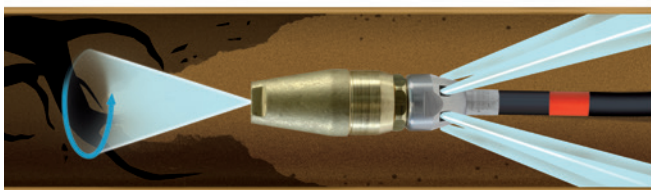
Schubstücke für Rotordüsen



Gehärteter Edelstahl. 6 M5 Gewindebohrungen für Düseneinsätze, s. Grafik

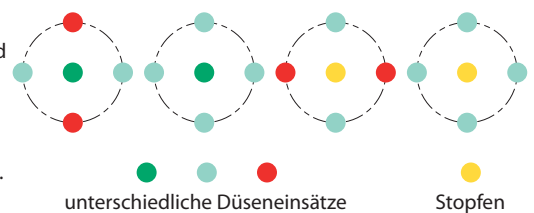
R+M Nr.	G	⊖	für	P
040 075 200	1/4" IG	1/4" AG	ST-357/ST-456	350 bar
040 075 205	3/8" IG	1/4" AG	ST-357/ST-456	350 bar
040 075 210	3/8" IG	1/4" AG	ST-458/ST-559	500 bar
040 075 215	1/2" IG	1/4" AG	ST-458/ST-559	500 bar

Funktionsprinzip



Düsenkonfiguration

Düseneinsätze für RR-Düsen und Schubstücke müssen **symmetrisch** bestückt werden.



Symbole \square Düse \varnothing Durchmesser \square Bohrungen hinten

Alles für die Kanalreinigung

Flunder Düsenträger

für 2 Flachstrahldüsen 1/4" AG NPT



Als Träger für 2 Flachstrahldüsen. Empfohlener Spritzwinkel 15°. Die Flunderdüse ist die Standardlösung für das Freispülen von Ablagerungen. Die schwere, geschmiedete Messingausführung hält den Strahl in der Nähe der Schmutzansammlungen am Boden und befördert diese zur Einstiegsöffnung.

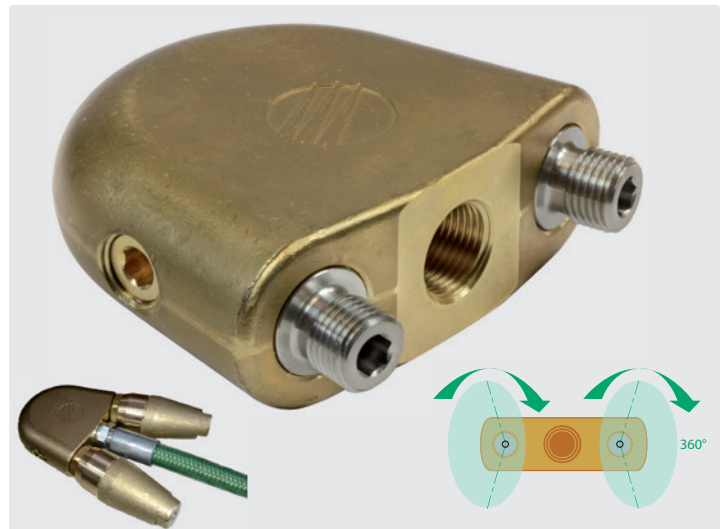
Breite ca. 72 mm. Gewicht 1,5 kg.

Max. 420 bar / 150° C / 80 l/min.

Düsen unter 45° verschränkt, symmetrisch entsprechend der Geräteleistung bestücken.

R+M Nr.		
010 000 399	1/2" IG	2 x 1/4" IG NPT

für 2 ST-357 Rotordüsen



Als Träger für 2 Rotordüsen ST-357. Die Flunderdüse ist die ideale Lösung für das Freispülen von festsitzenden Ablagerungen. Durch die rotierenden Strahlen wird die Spülwirkung bei unter Wasser stehenden Rohrleitungen vervielfacht. Die schwere, geschmiedete Messingausführung hält den Strahl in der Nähe der Schmutzansammlungen am Boden und befördert diese zur Einstiegsöffnung.

Breite ca. 88 mm, Gewicht ca. 2,5 kg.

Max. 350 bar / 90° C / 80 l/min.

Mit Rotordüsen symmetrisch entsprechend der Geräteleistung bestücken.

R+M Nr.		
200 049 410	3/8" IG	2 x 1/4" AG

Rotordüsen Adapter

Zum Verbinden einer Rotordüse ST-357 mit einem Rohrreinigungsschlauch. Extra scharfkantiger Druckbogen aus gehärtetem Edelstahl.

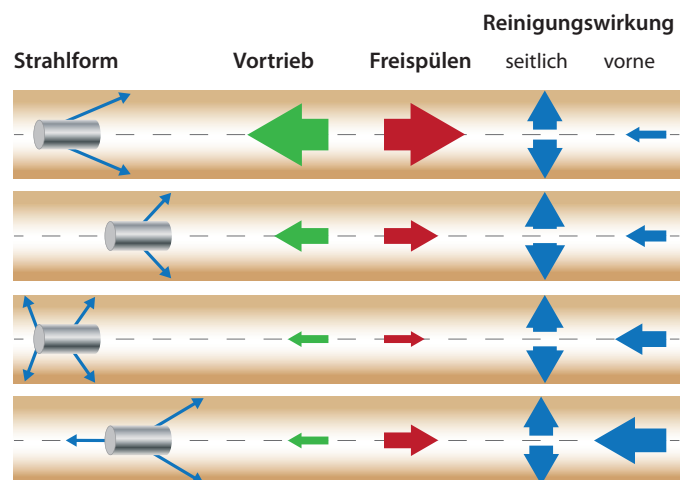
Max. 400 bar

Für ST-357 Rotordüse



R+M Nr.		
200 049 405	1/4" IG	1/4" AG

Mögliche Strahlformen



Symbole Rohr Gewicht Durchmesser Länge mm Eingang Ausgang Düsengröße

Alles für die Kanalreinigung

Hydro-Grabdüsen

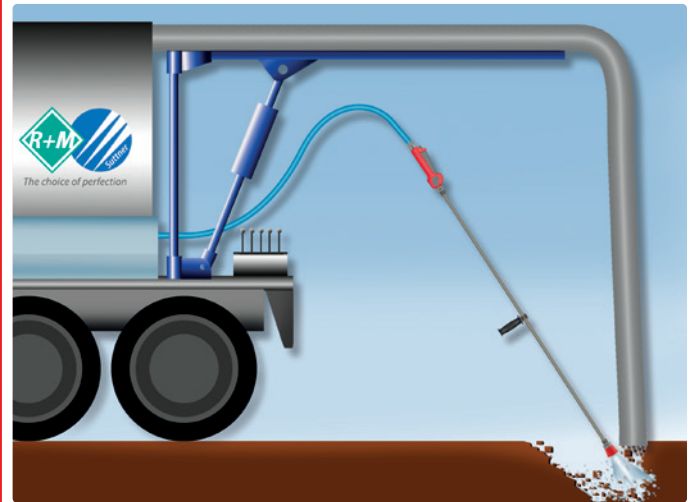
- In allen geologischen Bereichen schnell und effektiv:
- » Bereiche mit Zugangsproblemen
 - » Sicheres Entfernen von kontaminiertem Material
 - » 50 Prozent schneller als übliche Grabungen von Hand



Gehärteter Edelstahl.
3 x seitlicher Frontstrahl 15° und
Frontstrahl.
Max. 500 bar / 100 °C

R+M Nr.	⊕	D
649 130 413 060	1/2" IG	060
649 130 413 090	1/2" IG	090
649 130 413 120	1/2" IG	120

Funktionsweise HYDRO-Grabdüse



Hydro-Rotor-Grabdüsen ST-458

- In allen geologischen Bereichen besonders langlebig, kraftvoll und effektiv:
- » Umspritzung der Rotordüse am Auslass mit Verlängerung, zur Reduzierung von Verschmutzungen der keramischen Teile der Düse

- » Bereiche mit Zugangsproblemen
- » Sicheres Entfernen von kontaminiertem Material
- » Max. 400 bar / 100 °C

Rep. Kit



R+M Nr.	⊕	D
200 458 983	1/2" IG	035
200 458 984	1/2" IG	04
200 458 985	1/2" IG	045
200 458 986	1/2" IG	05
200 458 987	1/2" IG	055
200 458 988	1/2" IG	06
200 458 990	1/2" IG	07
200 458 981	1/2" IG	08
200 458 991	1/2" IG	09
200 458 992	1/2" IG	100

R+M Nr.
200 458 235
200 458 240
200 458 245
200 458 250
200 458 255
200 458 260
200 458 270
200 458 280
200 458 290
200 458 210

R+M Nr.
200 458 190
200 458 110

Suttner Hochdruckspritzpistolen

ST-3240



LTF

Professionelle Linear-Hochdruckpistole.
Edelstahl.
Anwendung z. B. Kommunaltechnik, Hydroexcavation, Landwirtschaft.
Max. 310 bar / 120 l/min / 100 °C

R+M Nr.	⊕	⊖
203 240 500	1/2" IG	1/2" IG

Suttner Höchstdruckstrahlrohre

Höchstdruckstrahlrohre ST-3600 - 600 bar



1/2" AG. Strahlrohr mit Handgriff. Max. 600 bar / 150 °C

R+M Nr.	⊕	⊖	⊕	M
203 600 416	1/2" AG	1.500 mm	1/2" AG	Edelstahl
203 600 415	1/2" AG	2.000 mm	1/2" AG	Edelstahl

Alles für die Kanalreinigung

Weitwurflanzen

Die Weitwurflanze kann an eine Niederdruckpumpe, eine Hochdruckpumpe, an das Stadtwassernetz oder das Löschwassernetz angeschlossen werden.

Sie arbeitet im Mitteldruckbereich und ist durch sehr gute Stabilität, gute Handhabbarkeit und Kompaktheit speziell für den intensiven Gebrauch konzipiert worden.

Der Handgriff ermöglicht während des Betriebes eine stufenlose Einstellung des Wasserstrahls. Man kann zwischen weitwerfendem Punktstrahl oder progressivem, konischem Sprühstrahl regulieren.

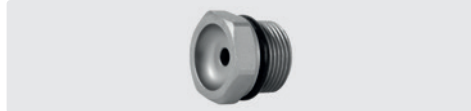
Um optimale Reinigungsergebnisse zu erzielen, muss die Düsengröße an die Pumpenleistung (Druck und Wassermenge) angepasst werden.



1/2" IG. Edelstahl. Weitwurflanze 350 mm mit Isolierung ST-29 Cool & Compact 330 mm, Pistole ST-2320, seitlichem Handgriff und Düsenschutz aus Kunststoff ohne Düse. Max. 150 bar / 80 l/min / 100 °C

R+M Nr.	↔	Ⓢ
200 078 520	Düsenschutz ohne Düse	1/2" IG

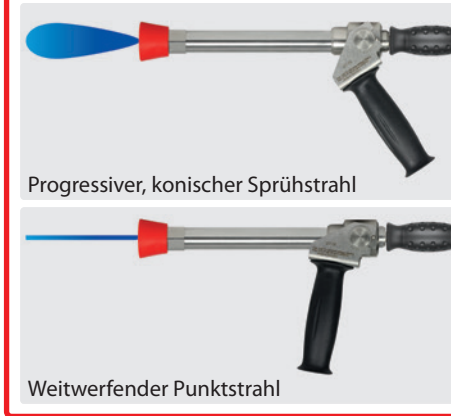
Düsen für Weitwurflanzen



M15x1 AG. Edelstahl

R+M Nr.	Ⓢ
200 078 412	1,2 mm
200 078 415	1,5 mm
200 078 418	1,8 mm
200 078 420	2,0 mm
200 078 423	2,3 mm
200 078 425	2,5 mm
200 078 430	3,0 mm
200 078 435	3,5 mm

Funktionsweise Weitwurflanze



ST-3500 High-Flow Pistole mit Langkegeldüse

Industrielle Hochdruckpistole für große Volumenströme ST-3500, Verlängerung 500 mm mit seitlichem Handgriff. Weitwurfdüse.

Max. 350 bar / 200 l/min / 150 °C

Anwendung:

- » Schachtreinigung
- » Papierindustrie. Entfernen von Faseranhäufungen im Stoffauslauf
- » Reinigungsanwendungen in Off-Shore und Schifffahrt



R+M Nr.	↔	Ⓢ
203 500 560	750 mm	1/2" IG dreh

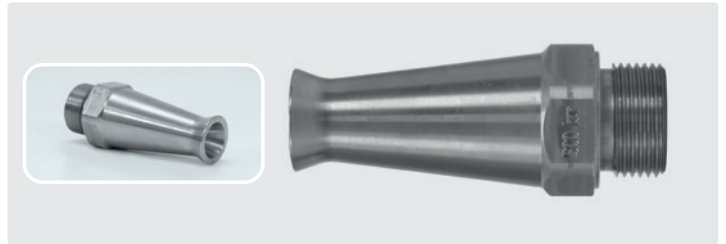


Alles für die Kanalreinigung

Langkegeldüse

- » Edelstahl
- » Für die Reinigung von Schächten
- » Extrem hohe Aufprallkraft
- » Große Reichweite
- » Düsenschutz
- » Max. 500 bar / 150 °C

R+M Nr.	⌀	⊕
040 001 963	5 mm	3/4" AG



kommunal365+



Professionelle Pistole.
Max. 150 bar / 80 l/min / 150 °C

R+M Nr.	⊕	⊕
202 320 500	1/4" IG	1/2" IG



Professionelle Pistole.
Max. 150 bar / 80 l/min / 150 °C

R+M Nr.	⊕	⊕
202 320 510	1/2" IG	1/2" IG



Professionelle Pistole.
Max. 150 bar / 80 l/min / 150 °C

R+M Nr.	⊕	⊕
202 320 520	1/2" IG	1/2" IG dreh.

ST-340 Drehgelenke



1/4" IG : 1/2" IG

R+M Nr.
200 340 520



Reparaturset ST-340

R+M Nr.
200 340 100

Dichtsätze



R+M Nr.
202 320 495

Schulterstützen



Neue EU-Richtlinien schreiben den Gebrauch von Schulterstützen bei Arbeiten mit einer Rückstoßkraft von mehr als 150 N zwingend vor.

R+M Nr.
202 705 590

Handgriffe



Griff für umspritzte
Lanzen

R+M Nr.
200 009 700



Griff für ST-85 Push &
Pull Lanzen

R+M Nr.
200 009 680

Düsenschutz ST-10



ST-10. 1/4" IG.
Kunststoff. Edelstahl

R+M Nr.
200 010 755

Symbole ⊕ Ausgang ⊕ Eingang ⊕ Höhe ⊕ Düse ⊕ Gewinde ⊕ DN Nennweite ⊕ Länge

Alles für die Kanalreinigung

kommunal365+

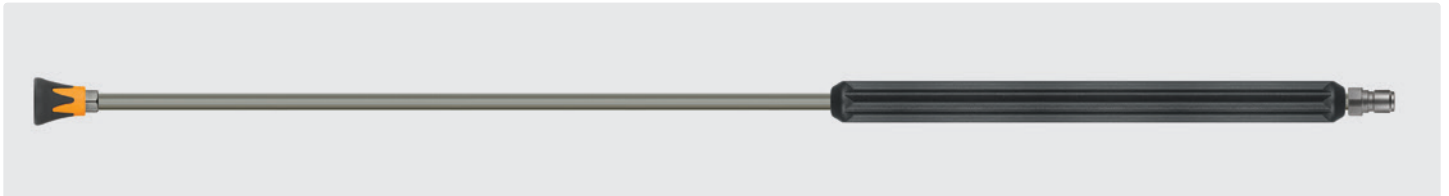
ST-85 Push & Pull Lanzen



Stecknippel ST-3100. Strahlrohr aus Edelstahl, Isolierung ST-9 380 mm und Düsenschutz ST-10 ohne Düse. Stufenlose Verstellung des Biegewinkels der Lanze von 20 - 140°. Sie erreichen jeden Winkel ohne Verrenkungen und mühelos. Max. 210 bar / 150 °C

R+M Nr.	ISO	⊖	⊕	Ⓢ
200 085 251		1/4" IG NPT	600 mm	Stecknippel ST-3100
200 085 611		1/4" IG NPT	850 mm	Stecknippel ST-3100
200 085 601		1/4" IG NPT	1.000 mm	Stecknippel ST-3100
200 085 651		1/4" IG NPT	1.500 mm	Stecknippel ST-3100

Strahlrohre



Stecknippel ST-3100. Strahlrohr aus Edelstahl, umspritzte Isolierung 400 mm und Düsenschutz ST-10 ohne Düse. Max. 400 bar / 150 °C

R+M Nr.	ISO	⊖	⊕	Ⓢ
200 000 520	400 mm	1/4" IG NPT	1.000 mm	Stecknippel ST-3100



Stecknippel ST-3100. Strahlrohr aus Edelstahl, umspritzte Isolierung 300 mm, Ventil ST-54 seitlich und Düsenschutz ST-10 mit Niederdruckdüse & Muffe 1/4" IG. Max. 310 bar / 150 °C

R+M Nr.	ISO	⊖	⊕	Ⓢ
200 054 506	300 mm	1/4" IG NPT	980 mm	Stecknippel ST-3100

Symbole ⊖ Ausgang ⊕ Eingang ⊕ Länge ISO Isolierung

Alles für die Kanalreinigung

kommunal365+

Strahlrohre



Stecknippel ST-3100. Strahlrohr aus Edelstahl, umspritzte Isolierung 400 mm und 1/4" AG Anschluss für Rotordüsen. Strahlrohre werden ohne Rotordüsen geliefert. Max. 400 bar / 150 °C

R+M Nr.	ISO	↺	↔	↻
200 000 521	400 mm	1/4" AG	1.000 mm	Stecknippel ST-3100



Stecknippel ST-3100. Strahlrohr aus Edelstahl, umspritzte Isolierung 300 mm, Ventil ST-53 oben, Düsenschutz ST-10 mit Niederdruckdüse und 1/4" AG Anschluss für Rotordüsen. Strahlrohre werden ohne Rotordüsen geliefert. Max. 250 bar / 150 °C

R+M Nr.	ISO	↺	↔	↻
200 053 537	300 mm	1/4" AG	980 mm	Stecknippel ST-3100

Suttner Rotordüsen ST-458.1 mit Keramikeinsatz

ST-458.1



1/4" IG. Spritzwinkel 20°. 120 - 250 bar. Max. 100 °C

Kit ST-458.1

R+M Nr.	D
200 458 811	11
200 458 812	12
200 458 815	15
200 458 820	20
200 458 825	25
200 458 830	30

R+M Nr.
200 458 311
200 458 312
200 458 315
200 458 320
200 458 325
200 458 330

ST-3500 High-Flow Pistolen



Professionelle High-Flow Pistole. Edelstahl. Industrielle Hochdruckreinigungs- und Spülpistole für den Bereich Kommunaltechnik, Kanalreinigung und Industrie. Ventilkolben aus gehärtetem Edelstahl. Max. 350 bar / 200 l/min / 150 °C

Professionelle High-Flow Pistole. Edelstahl. Industrielle Hochdruckreinigungs- und Spülpistole für den Bereich Kommunaltechnik, Kanalreinigung und Industrie. Ventilkolben aus gehärtetem Edelstahl. Drehgelenk Edelstahl. Max. 350 bar / 200 l/min / 150 °C

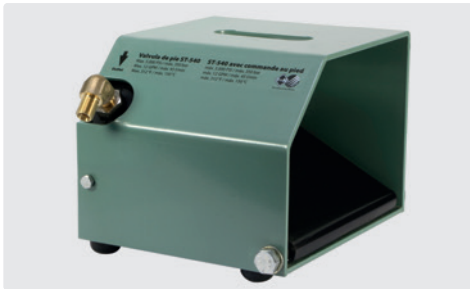
R+M Nr.	↺	↻
203 500 500	1/2" IG	1/2" IG

R+M Nr.	↺	↻
203 500 550	1/2" IG	1/2" IG dreh.

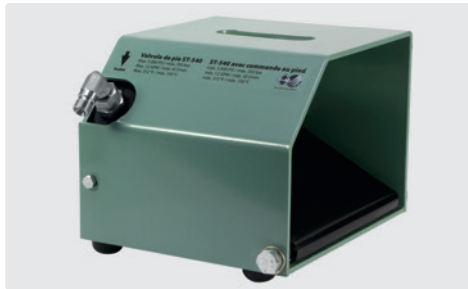
Alles für die Kanalreinigung

ST-540 mit Fußbetätigung

- » Sicherheit und Schutz für Hochdruckarbeiten. Ideal für die Kanal- und Rohrreinigung
- » Erhältlich für 350 bar oder 500 bar Anwendungen mit den HD-Pistolen ST-2605 oder ST-2750
- » Durchfluss 45 l/min / 30 l/min. / Max. Temperatur 150 °C
- » Göße: H x B x T: 165 x 180 x 240 mm
- » Pulverbeschichtetes Gehäuse aus 4 mm dickem Stahl mit durchdachter Aussparung als Tragegriff
- » Rutschfeste GummifüÙe für einen sicheren Stand
- » Mögliche Entnahme der Pistole, sowie einfache Montage durch außenliegende Anschlüsse



Inklusive HD-Pistole ST-2605. Gehäuse Stahl pulverbeschichtet. GummifüÙe. Max. 350 bar / 45 l/min / 150 °C



Inklusive HD-Pistole ST-2750. Gehäuse Stahl pulverbeschichtet. GummifüÙe. Max. 500 bar / 30 l/min / 150 °C



Inklusive HD-Pistole ST-2750. Gehäuse Stahl pulverbeschichtet. GummifüÙe. Max. 500 bar / 30 l/min / 150 °C

R+M Nr.		
200 540 500	1/4" AG	3/8" IG



Zugösenset ST-49



Passend für M5 Düsenkörper

R+M Nr.	
200 049 015	0,5



R+M Nr.		
200 540 550	1/4" AG	3/8" IG



Rohrreinigungsspitze

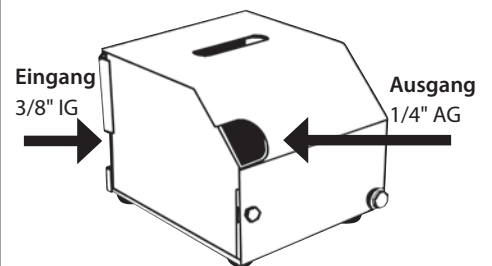


Gehärteter Edelstahl.
Passend für M5 Düsenkörper

R+M Nr.	
040 075 090	0,5



R+M Nr.		
200 540 560	M22 AG	M22 AG



Düsennadel



Schnellarbeitsstahl (HSS) mit Aluminiumgriff.
42 mm

R+M Nr.	
200 049 042	0,5

Alles für die Kanalreinigung

Mosmatic Schachtreiniger

Schachtreiniger TXS-2f



Eingang 1/2" IG. Max. 170 bar / 120 °C

R+M Nr.	Ø	⊘
108 810 33	300 mm	3,7 kg
108 810 43	400 mm	4,4 kg
108 810 53	500 mm	5,3 kg

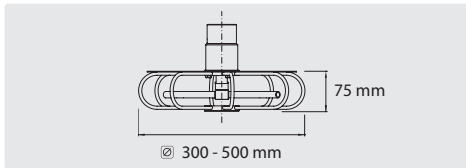
Mosmatic Schachtreiniger TXS-2f mit Schutzblech

Die Schachtreiniger sind die Saubermacher von Schächten und Rohren. Sie sind selbstrotierend und sehr einfach in der Handhabung. Durch ein Schutzblech wird der Schachtreiniger und der Anwender zusätzlich geschützt.

Ausführung komplett aus Edelstahl.

Lieferung erfolgt ohne Düsen. Es werden 2 Düsen mit 1/8" AG benötigt.

Weitere Ausführungen auf Anfrage erhältlich.



Kupplungssystem ST-245

Nippel ST-245



⊘ 1/4" AG.
Edelstahl.
Max. 350 bar

R+M Nr.	↔
040 005 447	27,5



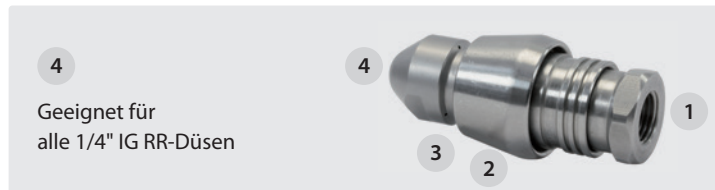
⊘ 1/4" AG.
Edelstahl.
Max. 350 bar

R+M Nr.	↔
040 005 446	33,5



⊘ 1/4" AG.
Edelstahl. Max. 350 bar.
Für Sicherungskappe

R+M Nr.	↔
040 005 445	3



4
Geeignet für
alle 1/4" IG RR-Düsen

Kupplung / Sicherungskappe ST-245



R+M Nr.	⊘
200 245 500	1



R+M Nr.	⊘
200 245 510	1



Edelstahl.
Für 040 005 445

R+M Nr.	↔
040 005 431	2



POM. Rot.
Für 040 005 445

R+M Nr.	↔
020 005 432	2



POM. Schwarz.
Für 040 005 445

R+M Nr.	↔
020 005 431	2

Suttner Hochdruckschnellkupplungen ST-3100

Kupplungen und Stecknippel ST-3100



Kupplung : IG.
Edelstahl.
Max. 250 bar / 150 °C

⊘	DN	R+M Nr.	↕
1/4"	10	203 100 466	44 mm
3/8"	12	203 100 461	44 mm
1/2"	12	203 100 460	44 mm



Kupplung : AG.
Edelstahl. 60°
Dichtkonus.
Max. 250 bar / 150 °C

R+M Nr.	↕
203 100 653	47 mm
203 100 474	50 mm
203 100 655	45 mm



Stecknippel : IG.
Edelstahl.
Max. 250 bar / 150 °C

R+M Nr.	↕
040 005 665	35 mm
040 005 667	41 mm
040 005 661	47 mm



Stecknippel : AG.
Edelstahl.
60° Dichtkonus.
Max. 250 bar / 150 °C

R+M Nr.	↕
040 005 668	47 mm
040 005 662	47 mm

Alles für die Kanalreinigung

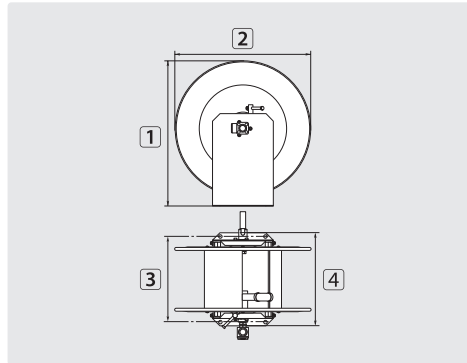
Hochdruckschlauchaufroller

STKI

Baureihe STKI für Handwerk und Industrie:

- » Das Grundgestell besteht aus gekanteten Stahlblechprofilen und garantiert höchste Stabilität.
- » Die Trommel hat eine annähernd geschlossene Stahlblechnabe und läuft in wartungsfreien Kunststoff-Lagerbuchsen.
- » Zum Drehen der Trommel dient eine justierbare Handkurbel mit freilaufendem Polyamidgriff.

- » Eine im Lager integrierte, mechanische Bremse ermöglicht fein dosierbares Abbremsen der Trommel bis hin zum Blockieren.
- » Einsetzbare Medien: Wasser oder Wasser mit Reinigungschemikalien, Luft, Öle und Fette.
- » Die Hochdruckschlauchaufroller sind mit dem Drehgelenk ST-322 ausgestattet. Die Suttner Drehgelenke ST-322 sind komplett aus Edelstahl gefertigt und haben ein Gleitring Dichtelement.



TYP	Außen \varnothing = Schlauch
01	22,0 mm = 35 m
02	22,0 mm = 70 m
03	22,0 mm = 100 m
04	22,0 mm = 115 m
05	28,0 mm = 20 m
06	28,0 mm = 40 m
07	28,0 mm = 60 m
08	28,0 mm = 70 m
09	28,0 mm = 80 m
10	35,0 mm = 61 m

Edelstahl V2A / AISI 304

R+M Nr.	☉	☽	DN	P	°C	⊞	1	2	3	4	TYP
739 50	1/2" IG	1/2" IG	10	100-300 bar	90 °C	10,5 kg	515 mm	465 mm	280 mm	312 mm	01
739 60	1/2" IG	1/2" IG	10	100-300 bar	90 °C	13,5 kg	515 mm	465 mm	480 mm	512 mm	02
739 65	1/2" IG	1/2" IG	10	100-300 bar	90 °C	15,7 kg	515 mm	465 mm	680 mm	712 mm	03
739 701 2	1/2" IG	1/2" IG	10	100-300 bar	90 °C	16,8 kg	515 mm	465 mm	780 mm	812 mm	04
739 501 9	3/4" IG	3/4" IG	19	200 bar	90 °C	11,7 kg	515 mm	465 mm	280 mm	312 mm	05
739 601 9	3/4" IG	3/4" IG	19	200 bar	90 °C	14,7 kg	515 mm	465 mm	480 mm	512 mm	06
739 651 9	3/4" IG	3/4" IG	19	200 bar	90 °C	16,9 kg	515 mm	465 mm	680 mm	712 mm	07
739 70	3/4" IG	3/4" IG	19	200 bar	90 °C	18,0 kg	515 mm	465 mm	780 mm	812 mm	08
739 801 9	3/4" IG	3/4" IG	19	200 bar	90 °C	19,1 kg	515 mm	465 mm	880 mm	912 mm	09
739 702 4	1" IG	1" IG	24	100 bar	90 °C	18,3 kg	515 mm	465 mm	780 mm	812 mm	10

Zubehör Hochdruckschlauchaufroller

Winkeldrehgelenke



3/8" IG : 3/8" AG. DN 10.
Max. 30 U/min / 90 °C

R+M Nr.	P	I
200 322 501	5-100 bar	65 mm
200 322 500	100-400 bar	65 mm



1/2" IG : 3/8" AG. DN 10.
Max. 30 U/min / 90 °C

R+M Nr.	P	I
200 322 511	5-100 bar	65 mm
200 322 510	100-300 bar	65 mm



1/2" IG : 1/2" AG. DN 12.
Max. 30 U/min / 90 °C

R+M Nr.	P	I
200 322 521	5-100 bar	67 mm
200 322 520	100-300 bar	67 mm



1/2" IG : 1/2" AG. DN 12.
Max. 30 U/min / 90 °C

R+M Nr.	P	I
200 322 522	100-300 bar	68 mm

ST / SoST



3/4" IG : 3/4" AG. DN 19.
Max. 200 bar / 90 °C

R+M Nr.	☉
750 400 1	3/4"



Dichtsatz Drehgelenk 750 400 1

R+M Nr.	TYP
750 400 2	3/4"

Symbole ☉ Eingang ☽ Ausgang DN Nennweite P Druck I Höhe ↔ Länge ⊞ Gewicht ☉ Gewinde TYP Typ Spedition V Volt

Alles für die Kanalreinigung

Hochdruckschlauchaufroller STKI mit E-Antrieb

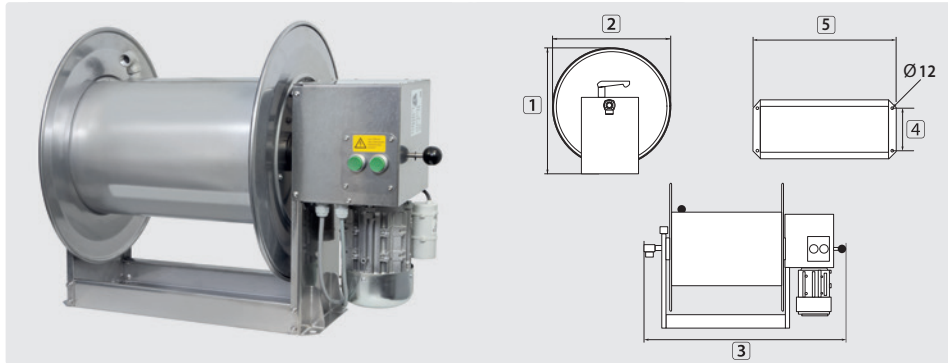
Neu

STKI mit E-Antrieb

Baureihe STKI für Handwerk und Industrie:

- » Das Grundgestell besteht aus gekanteten Stahlblechprofilen und garantiert höchste Stabilität.
- » Für die horizontale Aufwicklung über Boden.
- » Die Trommel hat eine annähernd geschlossene Stahlblechnabe und läuft in wartungsfreien Kunststoff-Lagerbuchsen.
- » Einfache Bedienung dank Elektroantrieb und Fernbedienung.
- » Trommel dank Schiebekupplung vom Antrieb trennbar.

- » Rechts/Linkslauf jeweils über Taster ansteuerbar.
- » Einsetzbare Medien: Wasser oder Wasser mit Reinigungschemikalien, Luft, Öle und Fette.
- » Die Hochdruckschlauchaufroller sind mit dem Drehgelenk ST-322 ausgestattet. Die Suttner Drehgelenke ST-322 sind komplett aus Edelstahl gefertigt und haben ein Gleitring Dichtelement.



TYP	Außen Ø = Schlauch (↔)
01	17,0 mm = 125 m
02	17,0 mm = 150 m
03	17,0 mm = 185 m
01	22,0 mm = 70 m
02	22,0 mm = 85 m
03	22,0 mm = 100 m

Edelstahl V2A / AISI 304. Mit 230 V / 24 V / 12 V, 50 Hz Schneckengetriebemotor, 0,22 kW mit manueller Klauenkupplung

R+M Nr.	G & ⊖	V	DN	P	°C	g	1	2	3	4	5	TYP
739 602 30	1/2" IG	230 V / AC	12	100-300 bar	90 °C	24 kg	515 mm	460 mm	730 mm	153 mm	480 mm	01
739 602 302	1/2" IG	230 V / AC	12	100-300 bar	90 °C	25 kg	515 mm	460 mm	830 mm	153 mm	580 mm	02
739 602 303	1/2" IG	230 V / AC	12	100-300 bar	90 °C	26 kg	515 mm	460 mm	930 mm	153 mm	680 mm	03
739 600 240	1/2" IG	24 V / DC	12	100-300 bar	90 °C	24 kg	515 mm	460 mm	730 mm	153 mm	480 mm	01
739 600 241	1/2" IG	24 V / DC	12	100-300 bar	90 °C	25 kg	515 mm	460 mm	830 mm	153 mm	580 mm	02
739 600 242	1/2" IG	24 V / DC	12	100-300 bar	90 °C	26 kg	515 mm	460 mm	930 mm	153 mm	680 mm	03
739 600 120	1/2" IG	12 V / DC	12	100-300 bar	90 °C	24 kg	515 mm	460 mm	730 mm	153 mm	480 mm	01
739 600 121	1/2" IG	12 V / DC	12	100-300 bar	90 °C	25 kg	515 mm	460 mm	830 mm	153 mm	580 mm	02
739 602 122	1/2" IG	12 V / DC	12	100-300 bar	90 °C	26 kg	515 mm	460 mm	930 mm	153 mm	680 mm	03

Zubehör STKI mit E-Antrieb

Drehgelenk ST-322



1/2" IG : 1/2" AG. DN 12.
 [P] 100-300 bar.
 Max. 30 U/min / 90 °C

Dichtsatz Drehgelenk ST-322

R+M Nr.	I
200 322 520	67 mm

R+M Nr.
200 322 490



Nachrüstset Funk Fernsteuerung.
 868,3 MHz Handsender, Empfänger und Stabantenne

R+M Nr.
739 704 013

R+M Service

Bei Ihrer Bestellung über Schlauchaufroller und Schlauch, montieren wir Ihnen gerne direkt den fertig konfektionierten Schlauch auf Ihren gewünschten Schlauchaufroller.
 Geben Sie dazu ganz einfach die R+M Nr. 740 00 auf Ihrer Bestellung an. Dieser Service zahlt sich ganz sicher für Sie aus!

Sollten Sie weitere Informationen zu unserem Angebot benötigen, fragen Sie gerne jederzeit nach!
 Wir freuen uns sehr auf Ihren Auftrag.

R+M Nr.
740 00



Alles für die Kanalreinigung

Zubehör Hochdruckschlauchaufroller

Schlauchtrommelwagen

- » Edelstahl-Fahrwagen für die Montage von Schlauchtrommeln
- » Wendig und einfach wie eine Sackkarre zu bedienen.
- » Ergonomische Kunststoffgriffeiste, die für den Lebensmittelbereich einfach abschraubbar ist.

- » Seitlich je ein Lanzenköcher, Einsteckdurchmesser: 37 mm
- » Passend für die Aufroller ST-71 (200 071 705), STKI 20 und STKI 40 (739 50; 739 601 9; 739 60; 739 501 9; 739 601 9)



Wagen mit zwei extra großen Rädern. Ø 260 mm. H x B x T: 1.210 x 715 x 560 mm

R+M Nr.

712 000 078



9,0 kg



Mit optional erhältlicher Erweiterungsplatte

Wagen mit zwei grauen, nicht färbenden Rädern. H x B x T: 1.175 x 700 x 650 mm

R+M Nr.

712 000 070



7,9 kg

- » **Erweiterungsplatte aus Edelstahl**
- » Einfache Montage für 712 000 070
- » Inkl. Befestigungsmaterial
- » 4 Schwingungsdämpfer aus Edelstahl und elastischem Naturkautschuk 55°. Gummipuffer Typ A. M10 x 28. Federsteifigkeit: 500 N/mm. Belastung: 2.000 N
- » Für Aufroller: 739 65; 739 651 9 und 739 602 0

Erweiterungsplatte optional



R+M Nr.

105 000 103

Alles für die Kanalreinigung

easyprotect365+ Schutzkleidung für HD-Reinigungsarbeiten

easyprotect365+ die professionelle Schutzkleidung für Strahlarbeiten bis 500 bar / 7.500 psi. Die stärkste Faser der Welt für die härtesten Anforderungen der Welt. Dank Dyneema jeder Anwendung gewachsen, um sicher auch die schwierigsten Aufgaben zu meistern. Der perfekte Schutz für Menschen, die professionell mit Hochdruckreinigern arbeiten, nicht nur in der Industrie. **Komfort, Funktion und Sicherheit** Bis jetzt hat es keinen ausreichenden Schutz für Hochdruckreinigungsarbeiten gegeben.

Nichts, was den Leistungen der modernen Geräte oder den Benutzeranforderungen am Komfort und Funktionalität entsprach. Unsere Erfahrungen mit Wasserstrahlarbeiten bei hohen Drücken (bis 500 bar / 7.500 psi) und andere persönliche Schutzausrüstungen bilden die Basis für unsere neue Bekleidungspalette. **easyprotect365+** Schutz für Hochdruckreinigungsarbeiten. Idealer Schutz für Strahlarbeiten bei Betonsanierungsarbeiten, in Werften, in der Petrochemie und Stahlindustrie.

easyprotect365+®

Schürze



- » 3-lagige Schürze mit CE-Kennzeichnung
- » Sicherheit für Strahlarbeiten bis 500 bar
- » Idealer Schutz für Arbeiten in warmen Umgebungen
- » Justierbares Trageband, Taillenband
- » Wasserdicht und leicht anzulegen
- » Gewicht 0,7 kg
- » Einheitsgröße
- » Schutzklasse 5/5/2

R+M Nr.

956 123 501

Schutzhandschuhe



- » Spezialhandschuhe mit CE-Kennzeichnung
- » Sicherheit für Strahlarbeiten bis 500 bar
- » Sandgummibeschichtung für maximalen Grip
- » Extra Innenhandschuh aus Nylon
- » Schutzklasse 5 Schnitt 4 Abrieb, Riss und Schnittschutz
- » Zwei Größen 8 - 11
- » Schutzklasse 5/5/2

R+M Nr.

956 100 501*
956 100 502

Größe

8
11

Schutzlevel 5/5/2

- Rotordüse 500 bar/7.500 psi
- Flachstrahl 500 bar/7.500 psi
- Punktstrahl 200 bar/3.000 psi

CE 89/686/EEC

Gesichtsvisier

Gesichtsvisier hochklappbar



- » Beschlagfreie, kratz feste und antistatische Polycarbonatscheibe
- » Regulierbares Kopfband
- » 100 % UV-Schutz EN 170
- » Schutz vor Stößen, Splintern, Festteilchen und chemischen Risiken (gefährliche Tropfen)
- » Gewicht 200 g

R+M Nr.

956 003 487

* Restposten



The choice of perfection

