

ST-550 Air, vanne HP 2/2 à commande pneumatique



The choice of perfection

Conçue spécialement pour le pilotage haute-pression des installations HP centralisées :

Commande de pressions et de débits d'eau importants, spécialement adaptée pour les dispositifs HP industriels centralisés tels que le lavage des véhicules, le nettoyage des citernes ou encore le lavage de conteneurs.

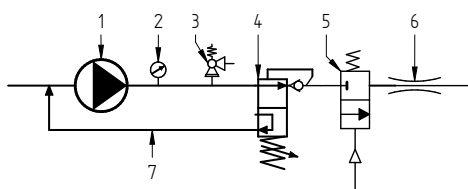
Le ST-550 est une vanne HP 2/2 à commande pneumatique. Son pilotage peut être actionné à distance.

Raccordements : Alimentation en air comprimé sur le dessus, entrée et sortie 3/8" sur le côté.



Vanne de commande ouverture/fermeture à commande pneumatique en laiton/acier inoxydable

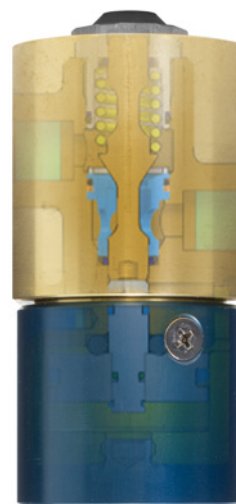
- Pression max. 350 bar
- Débit max. 80 l/m
- Température max. 80° C
- Joints en PTFE de haute qualité, clapet en acier inoxydable
- Corps laiton
- Connexions d'entrée/sortie 3/8" F
- Pression d'air 6 bar, connexion : 1/4" F
- Pour la commande une vanne pneumatique 3/2 voies est nécessaire



1. Groupe haute-pression
2. Manomètre
3. Soupape de sécurité
4. Vanne bypass
5. Vanne ST-550
6. Buse
7. Retour bypass



Fonction : La vanne à commande pneumatique ouvre et ferme une conduite à haute pression au moyen d'un piston maintenu sur son siège. La vanne est ouverte par l'intermédiaire d'un clapet pneumatique qui libère le piston de la vanne ST-550. Lorsque l'alimentation en air comprimé est interrompue, la vanne se ferme automatiquement grâce à son ressort de rappel et le flux d'eau est stoppé instantanément. Un dispositif électro-pneumatique à 3/2 voies est nécessaire pour la commande.



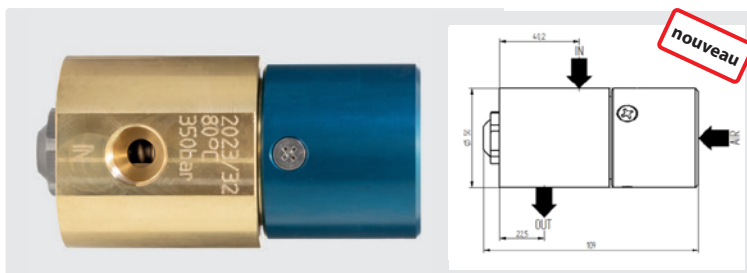
Matériau :

Corps en laiton et composants internes en acier inoxydable. Vérin pneumatique en aluminium anodisé.



Caractéristiques techniques

Température max.	80° C
Pression max.	350 bar
Filetages	3/8" F - 3/8" F / Air 1/4" F
Matériaux	Laiton / Acier inoxydable
Piston/ Joints	Acier inoxydable / PTFE



Vanne HP pneumatique 2/2. Corps en laiton. Piston en acier inoxydable. Pour le pilotage haute-pression des installations HP centralisées équipées d'un dispositif de commande électro-pneumatique.

R+M Nr.	P	☐	☐ Air	☐	☐	☐
200 550 700	350 bar	80 l/min.	1/4" F	3/8" F	3/8" F	80° C