

ST-550 Air 2/2 Wege pneumatisches Ventil



The choice of perfection

Für die Anwendung in der Anlagensteuerung:

Steuerung großer Drücke und Wassermengen in industriellen Reinigungsanlagen wie Fahrzeugwäsche, Tankreinigung oder z.B. in Kistenwaschanlagen.

ST-550 ist ein pneumatisch betriebenes 2/2-Ventil. Es kann als ferngesteuerte Spritzpistole verwendet werden.

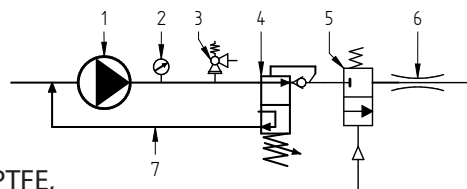
Anschlüsse: Die Druckluftzufuhr oben, Eingang und Ausgang 3/8" seitlich.



SCAN ME

Pneumatisch betätigtes Auf/Zu-Steuerventil aus Messing/Edelstahl

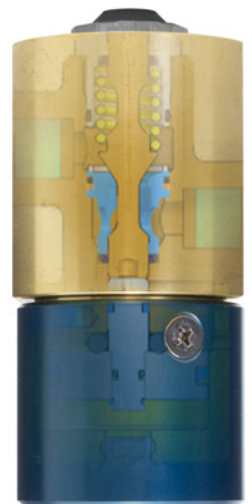
- Druck max. 350 bar
- Durchfluss 80 l/min.
- Temperatur max. 80° C
- Dichtung aus hochwertigem PTFE, Kolben Edelstahl
- Gehäuse Messing
- Aus- und Eingang 3/8" IG
- Druckluft 6 bar, Eingang 1/4" IG
- Es wird ein 3/2 Wege Pneumatik-Steuerventil benötigt



1. Hochdruck-Generator
2. Manometer
3. Sicherheitsventil
4. Unloader
5. ST-550-Ventil
6. Düse
7. Rücklauf



Funktion: Das pneumatisch betätigte Ventil öffnet und schließt eine Hochdruckleitung mit Hilfe eines Kolbens, der auf einen Sitz wirkt. Geöffnet wird das Ventil durch einen pneumatischen Kolben, der durch Druck auf den Ventilkolben den Dichtsitz freigibt. Die Rückstellung ist federbelastet. Wird die Druckluftzufuhr unterbrochen, schließt sich das Ventil automatisch und der Flüssigkeitsstrom wird ebenfalls unterbrochen. Für die Steuerung wird ein 3/2 Wege Pneumatik Ventil benötigt.

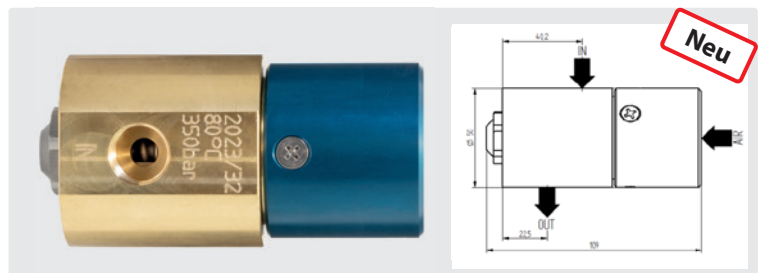


Material: Gehäuse aus Messing und Innenteile aus Edelstahl. Pneumatischer Heber aus eloxiertem Aluminium.



Technische Daten

Max. Temperatur	80° C
Max. Druck	350 bar
Gewinde	3/8" IG / Luft 1/4" IG
Material	Messing / Edelstahl
Kolben / Dichtung	Edelstahl / PTFE



2/2 Wege pneumatisches Ventil. Gehäuse Messing. Kolben Edelstahl. Zur Verwendung in der Anlagensteuerung mit Drucklufteinsatz zur Ventilbetätigung

R+M Nr.	P	☐	☐	☐	☐	☐
200 550 700	350 bar	80 l/min.	1/4" IG	3/8" IG	3/8" IG	80° C