

Turbodüse ST-358.2 für die Kanalreinigung



The choice of perfection

Ideal für die Kanalreinigung

- Starke scharfe Schneidleistung dank Frontstrahl
- Vorschub mit 5 bis 8 Strahlen nach hinten für ein kraftvolles Durchstoßen von Blockaden



Die Edelstahl-Turbodüse von Suttner

- Perfekt zum Durchbohren von Verstopfungen im Kanal und in Rohren
- Bis zu 8 leistungsstarke, nach hinten gerichtete Vorschubstrahlen treiben die Kanalreinigungsdüse an
- Der nach vorne gerichtete Hochgeschwindigkeitsstrahl hat eine Kegelform, die genug Schneidkraft hat, um Wurzeln und Kalk zu durchstoßen
- Die ideale Kanalreinigungsdüse zum Zerschneiden und Zerkleinern von Gewebe- und Fettablagerungen
- Eingang 1/4"

Verarbeitung:
Edelstahl mit glatt,
glänzender Oberfläche.

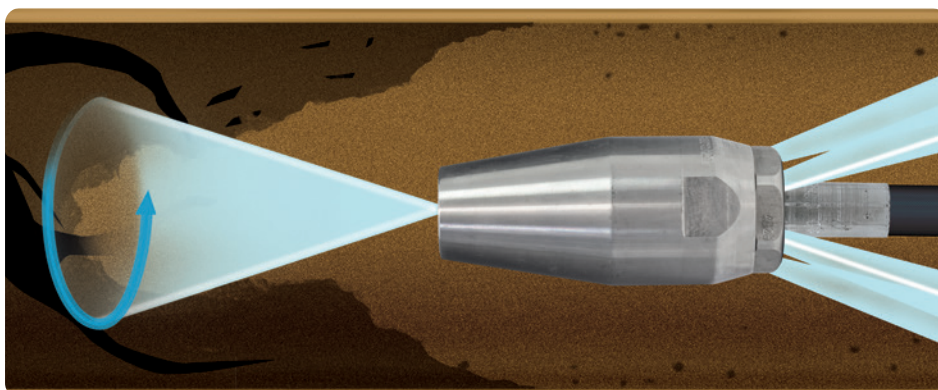


Viele Varianten für den Vortrieb:
5 bis 8 Bohrungen à 0,4 mm
sorgen für ein kraftvolles
Vorankommen.



Edelstahl. 1/4" IG. Rotordüse mit 1 rotierenden Frontstrahl, 5 bis 8 Präzisionsbohrungen 0,4 mm für die Vorschubstrahlen hinten.
Max. 275 bar / 150 °C

R+M Nr.	Düse	Vorschubstrahlen
200 358 650	050	5 x 0,4 mm
200 358 660	060	6 x 0,4 mm
200 358 670	070	7 x 0,4 mm
200 358 680	080	8 x 0,4 mm



Technische Daten

Eingang	1/4" IG
Max. Druck	275 bar / 4.000 psi
Max. Temperatur	150 °C
Gewicht	0,3 kg
Material	Edelstahl