

Поплавковый вентиль Suttner ST-8



The choice of perfection

Применение:

- наполнение емкостей АВД (Разделение сисем в соотв. с EN 1717)
- автомойки
- системы полива
- аппараты для чистки сухим льдом
- промышленное оборудование



Suttner Schwimmerventil ST-8

- Высококачественная обработка латуни и пластика от Suttner
- Закрывается за счет плавучести поплавка
- Положение: поплавков находится в горизонтальном положении
- Для холодной и теплой питьевой воды, а также физически и химически близких сред.
- Температура до 60 °C
- Давление: макс 10 bar



Емкость для воды с крышкой от Suttner ST-10: С входной перегородкой для уменьшения турбулентности воздуха..

Простота установки: поплавковый клапан просто ввинчивается с помощью адаптера в предварительно просверленное отверстие.

Отверстие
Ø 20 mm

Технические данные

Макс. давление	10 bar
Макс. температура	60 °C
Резьба	1/2" AG
Материал Рычаг поплавка	Латунь
Цилиндр поплавка	Пластмасса
Поток	22 л/мин
Внутренний проход	12 мм



Опционально поставляется: адаптер для емкости для воды

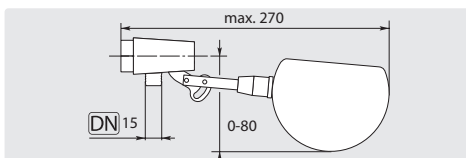
Латунный кронштейн: резьбовое подсоединение к поплавку

Поплавковый вентиль Suttner ST-8



The choice of perfection

ST-8 с поплавком



Латунь / пластмасса.
Макс. 10 bar / 22 л/мин / 60 °C

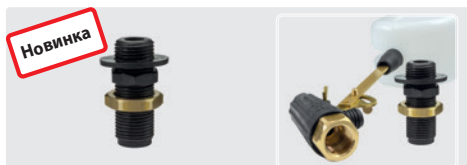
R+M Nr.		
200 008 520	1/2" IG	12 мм

Поплавки ST-8

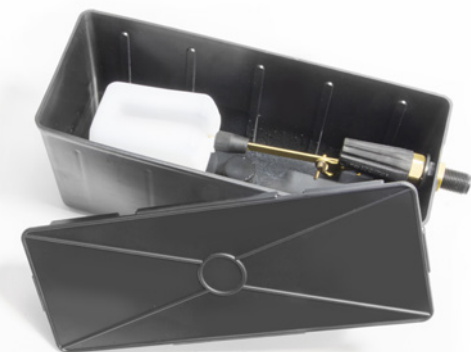


R+M Nr.	
030 000 180	Поплавок
020 000 610	Винт

Адаптер ST-8

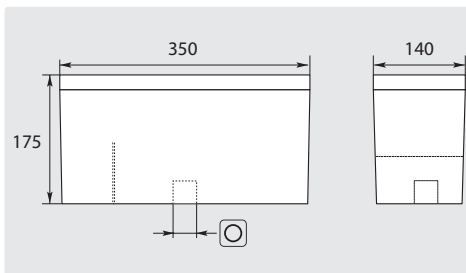


R+M Nr.		
200 008 526	1/2" AG	12 мм



Монтаж поплавкового вентиля ST-8 к емкости для воды Suttner: отверстие Ø 20 мм.

Емкость для воды Suttner



R+M Nr.		
020 000 780	3/4"	7 л

С отверстием на передней стенке.
Предотвращает воздушные завихрения

Крышки Suttner для емкостей для воды



R+M Nr.
020 000 800