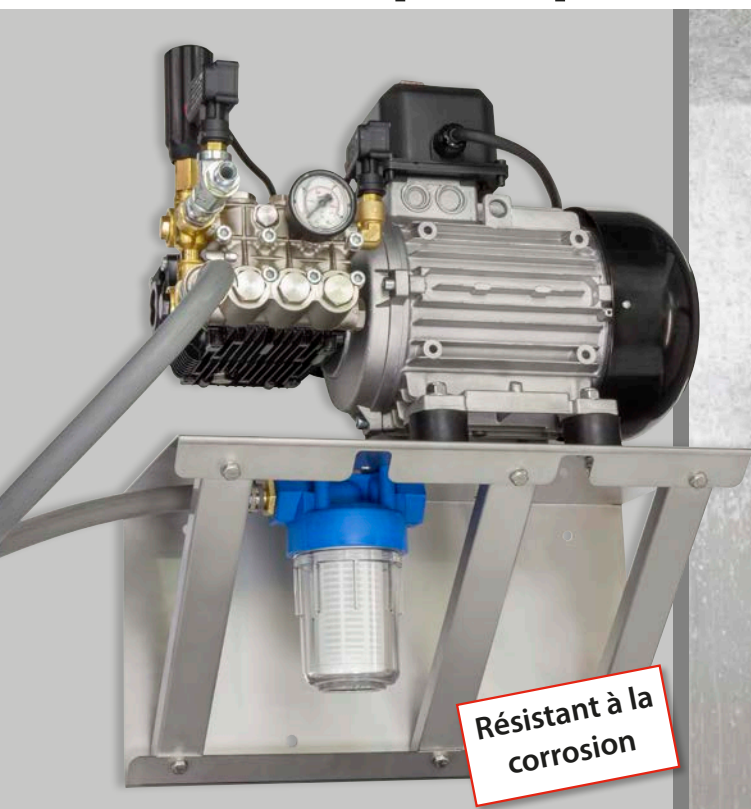


# Support mural pour groupes moteurs-pompes



The choice of perfection



**Résistant à la corrosion**



Convient à nos groupes moteurs-pompes avec une puissance de 3 / 4 / 5,5 et 7,5 KW

## Support mural pour groupes moteurs-pompes

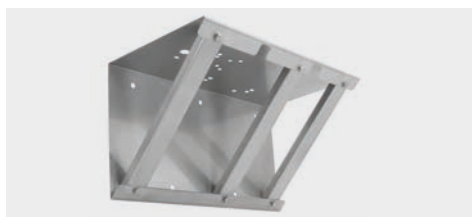
- Avec pré-perçages pour la fixation et l'utilisation des corps de filtre PVC à 2 ou 3 éléments de notre gamme de filtres à eau.
- Acier inoxydable, robuste et résistant à la corrosion
- Dimensions : 270 x 270 x 270 x 500 mm
- Accessoires en option : amortisseurs en caoutchouc (conditionnement = 4 pièces)
- Capacité de charge : 80 kg

### Support mural



Acier inoxydable. 270 x 270 x 270 x 500 mm. Convient pour nos groupes moteurs-pompes avec une puissance de 3 / 4 / 5,5 et 7,5 KW

R+M Nr.
105 000 020



**Construction robuste :** Renforts obliques solidement fixés par des vis en acier inoxydable résistantes à la corrosion

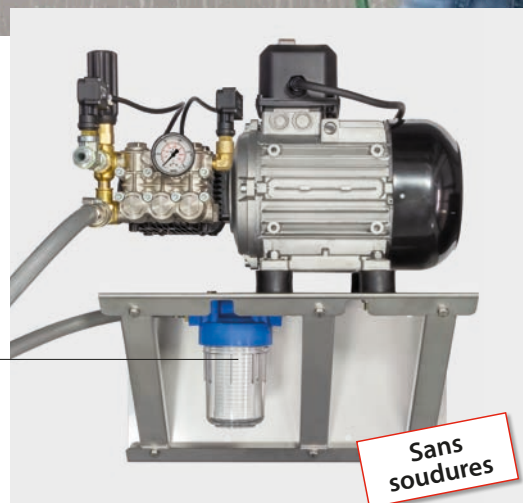
### Amortisseurs anti vibrations



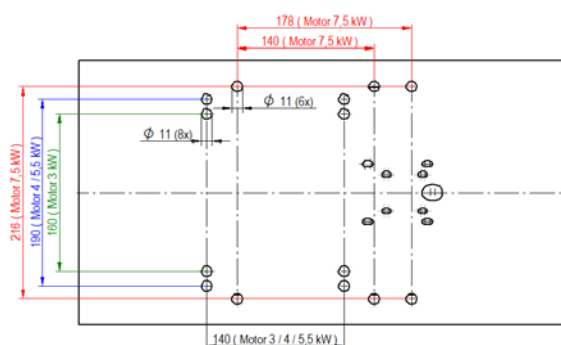
Amortisseurs en caoutchouc de type A. M10 x 28, écrous et rondelles inclus. Acier / caoutchouc élastique naturel 55°. Rigidité : 500 N/mm. Charge : 2000 N

R+M Nr.	Hauteur	Ø	UE
105 000 101	30 mm	50 mm	4 pièces

**Prédisposition :** Pour l'installation de corps de filtre à eau PVC à 2 ou 3 éléments



**Support mural et plaque de montage d'un seul tenant :** Construction robuste, résistante à des charges élevées. Les vibrations peuvent être atténuées grâce à nos amortisseurs caoutchouc anti vibrations livrés en option.



**Montage rapide et sécurisé :** Les pré-perçages facilitent le montage des moteurs et des corps de filtre sur la plaque de montage.

[www.rm-suttner.com](http://www.rm-suttner.com)