

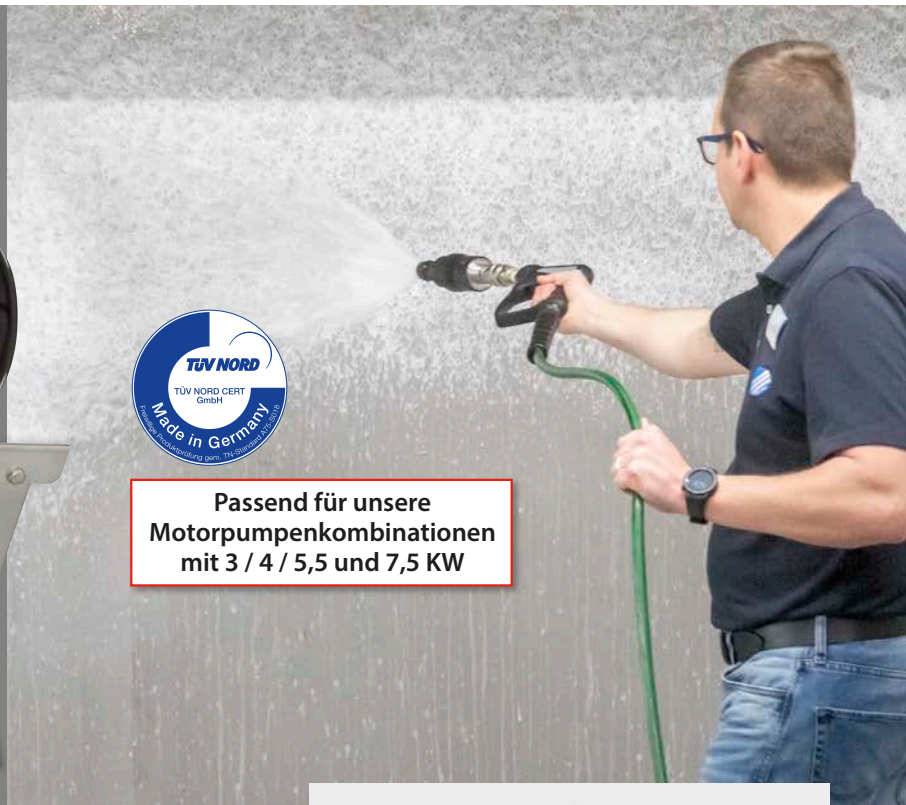
# Halterung für Motorpumpenkombinationen



**Korrosionsbeständig**



Passend für unsere Motorpumpenkombinationen mit 3 / 4 / 5,5 und 7,5 KW



## Wandhalterung für Motorpumpenkombinationen

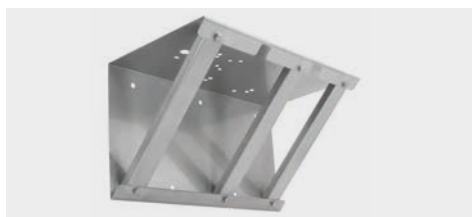
- Vorgerichtete Bohrungslöcher für die Befestigung und den Einsatz von 2- und 3-teiligen Kunststoff-Filtergehäusen aus unserem Sortiment.
- Edelstahl, korrosionsbeständig und robust
- Abmessungen: 270 x 270 x 500 mm
- Zubehör optional: Gummipuffer als Schwingungsdämpfer (VPE=4 Stück)
- Tragkraft: 80 kg

### Wandhalterung



Edelstahl. 270 x 270 x 500 mm. Passend für unsere Motorpumpenkombinationen mit 3 / 4 / 5,5 und 7,5 KW

R+M Nr.
105 000 020



**Stabile Konstruktion:** Korrosionsbeständige Edelstahlschrauben an stabilisierenden Querverstrebungen

### Schwingungsdämpfer



Gummipuffer Typ A. M10 x 28. Inkl. Schrauben und Unterlegscheiben. Stahl / elastisches Naturkautschuk 55°. Federsteifigkeit: 500 N/mm. Belastung: 2000 N

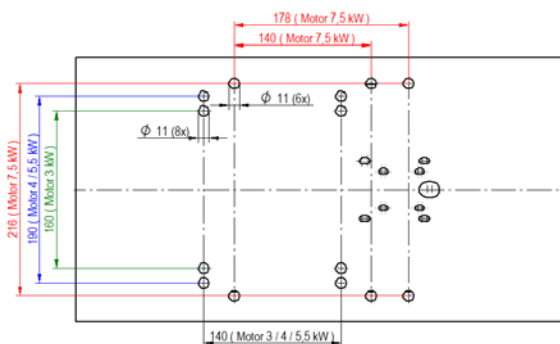
R+M Nr.	Höhe	Ø	VPE
105 000 101	30 mm	50 mm	4 Stück

**Filterplatz:** eingerichtet für die Verwendung von Kunststoff-Filtergehäusen. (2- und 3-teilig)



**Ohne Schweißnähte**

**Wandbefestigungs- und Grundplatte aus einem Werkstück gefertigt:** Robuste Ausführung für hohe Belastung. Anlaufvibrationen können mittels unseren, optional erhältlichen Schwingungsdämpfern reduziert werden.



**Schnelle und sichere Montage:** Vorgesehene Bohrungen vereinfachen die Anbringung der Motoren und der unterseitigen Filtergehäuse.