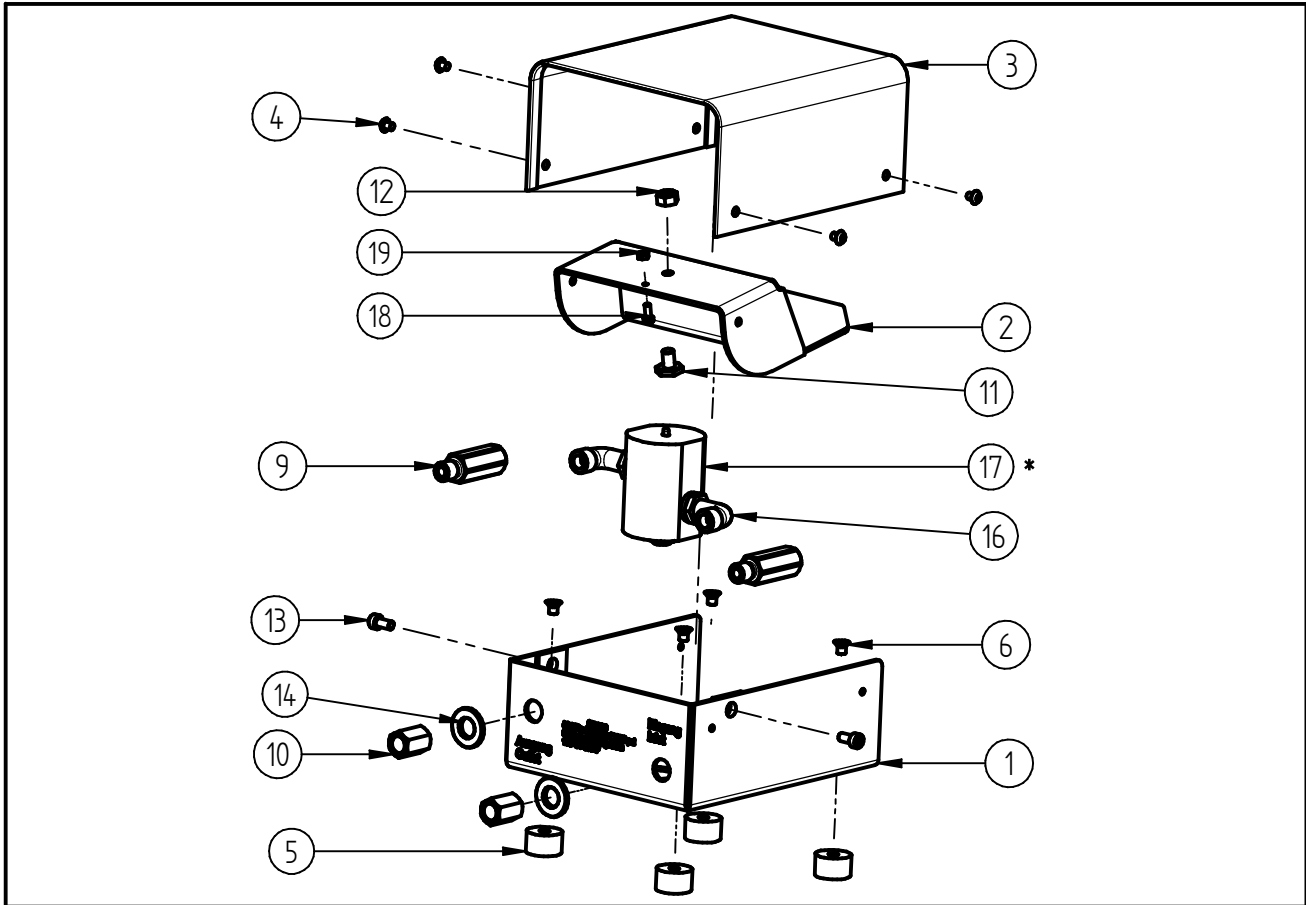


Ersatzteilzeichnung
Fußschalter ST - 550
Artikel-Nr. 20 0550 600



Pos.	Artikelnummer	Benennung	Pos.	Artikelnummer	Benennung
1	04 0002 955	Blech-Gehäuse Unterteil	19	040000 731	Skt-Mutter M4-A2
2	04 0002 970	Fußtritt			
3	04 0002 960	Blech- Gehäuse Oberteil			
4	04 0000 780	Schraube M5x6 ISO 7380 A2			
5	02 0005 040	Gummi-Metall Puffer			
6	04 0003 000	Senkschraube M6x8 ISO 7046 A2			
9	04 0002 980	Verbindungsstück			
10	04 0001 281	Muffe G1/4			
11	04 0003 026	Verstellschraube gehärtet			
12	04 0001 610	Sechskantmutter M8x1 DIN 934			
13	04 0003 015	Zylinderschraube M6x12 ISO 4762 A2			
14	04 0002 985	Scheibe 28x14x3,0 DIN 1440 A2			
16	10 0000 500	Winkelverschraubung			
17	20 0550 410	TM Ventil Fußschalter			
18	04 0000 460	Zylinderschraube DIN 7984 - M4x10			

Repair-Kits

Pos.	Artikelnummer	Benennung	Pos.	Artikelnummer	Benennung
*	20 3600 490	Repair- Kit (siehe ETZ 20 0550 410)			