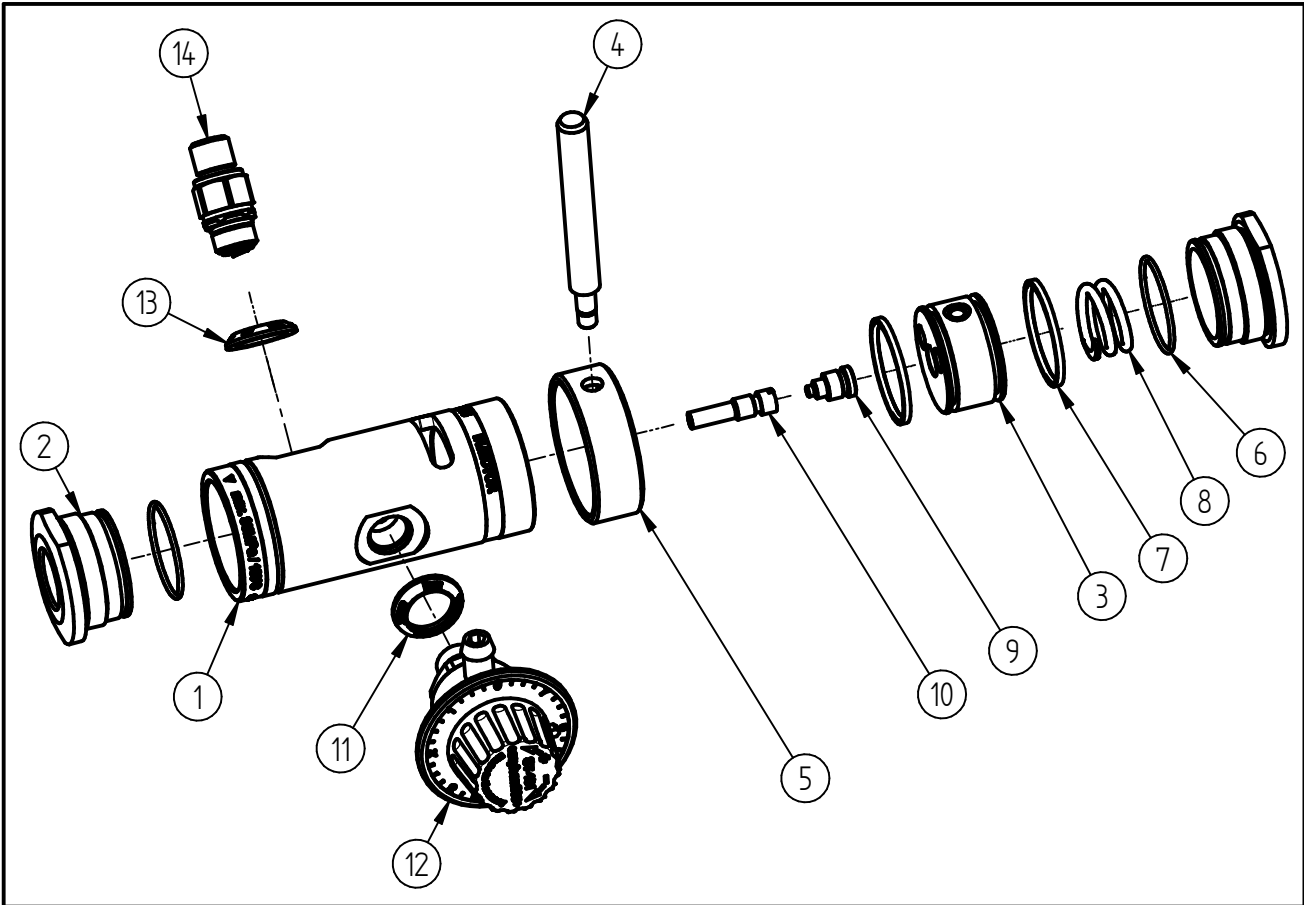


Ersatzteilzeichnung  
**Bypass Injektor ST-168**  
 Artikel-Nr. 20 0168 810



Pos.	Artikelnummer	Benennung
1	04 0003 605	Gehäuse ST-168
2	04 0003 615	Eingangsmutter ST-168 G1/2 IG
3	02 0005 092	Innenteil PEEK ST-168
4	04 0003 635	Hebel-ST-168
5	02 0005 093	Schutzring ST-168
6	05 0002 330	O-Ring 30x1,5
7	05 0002 450	Gleitringssatz 31,1x36x2,2 PTFE/ Kohlefaser
8	06 0002 090	Druckfeder ST-168
9	04 0003 649	Injektordüse ST-168 1,9 mm
10	04 0003 523	Düsenvorsatz ST-163 2,3
11	02 0005 100	Ansaugmarkierung 1 blau
12	20 0161 500	Dosierventil ST-161

Pos.	Artikelnummer	Benennung
13	02 0005 108	Ansaugmarkierung grau
14	20 0163 356	Rückschlagventil ST-163 G1/4 AG MK2

## Repair-Kits

Pos.	Artikelnummer	Benennung	Pos.	Artikelnummer	Benennung
.					