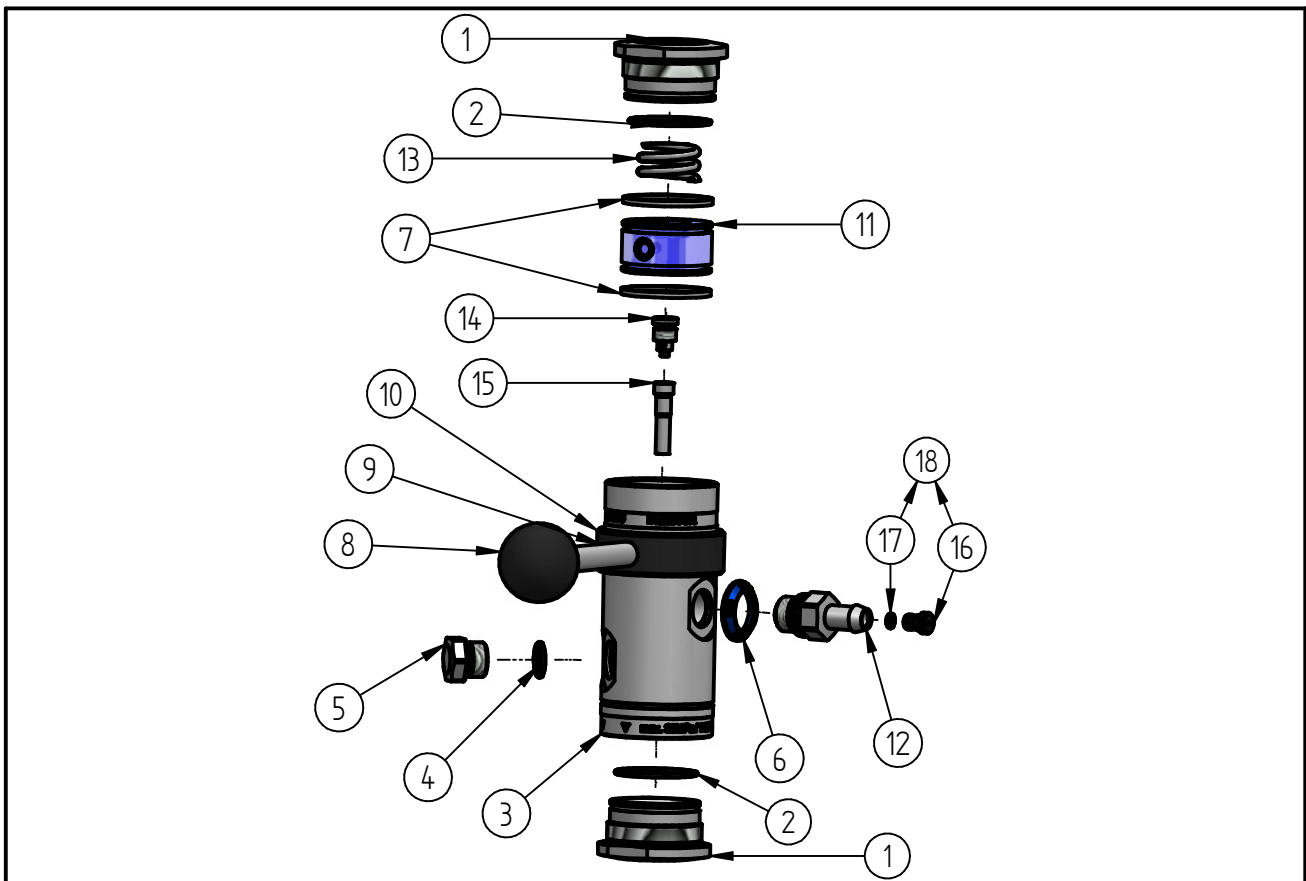


Ersatzteilzeichnung

Injektor ST-167

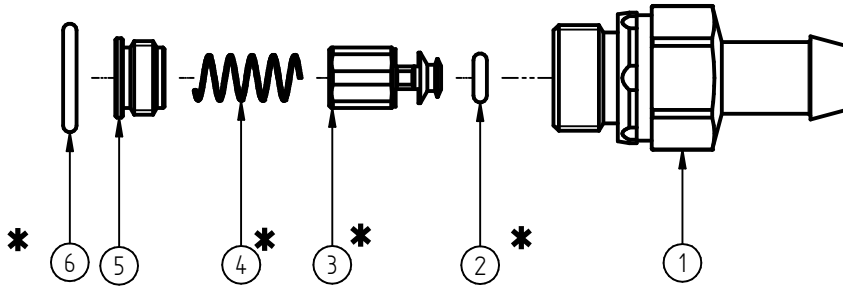
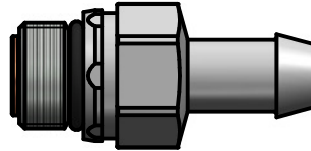
Artikelnummer	Injektordüse (Pos. 14)	Düsenvorsatz (Pos. 15)
20 0167 500	04 0003 642 (Φ1,2mm)	04 0003 515 (Φ2,8mm)
20 0167 501	04 0003 643 (Φ1,3mm)	04 0003 515 (Φ2,8mm)
20 0167 502	04 0003 644 (Φ1,4mm)	04 0003 515 (Φ2,8mm)
20 0167 503	04 0003 645 (Φ1,5mm)	04 0003 515 (Φ2,8mm)
20 0167 504	04 0003 646 (Φ1,6mm)	04 0003 515 (Φ2,8mm)
20 0167 505	04 0003 647 (Φ1,7mm)	04 0003 515 (Φ2,8mm)
20 0167 506	04 0003 648 (Φ1,8mm)	04 0003 515 (Φ2,8mm)
20 0167 507	04 0003 649 (Φ1,9mm)	04 0003 515 (Φ2,8mm)
20 0167 508	04 0003 650 (Φ2,0mm)	04 0003 515 (Φ2,8mm)
20 0167 509	04 0003 651 (Φ2,1mm)	04 0003 515 (Φ2,8mm)
20 0167 510	04 0003 652 (Φ2,2mm)	04 0003 515 (Φ2,8mm)
20 0167 511	04 0003 653 (Φ2,3mm)	04 0003 515 (Φ2,8mm)
20 0167 512	04 0003 654 (Φ2,4mm)	04 0003 515 (Φ2,8mm)



Pos.	Artikelnummer	Benennung	Pos.	Artikelnummer	Benennung
1	04 0003 615	Eingangsmutter ST-168 G1/2 IG	8	02 0005 115	Kugelknopf DIN 319 KT 32 B10 M
2	05 0002 330	O-Ring 30x1,5	9	04 0003 635	Hebel-ST-168
3	04 0003 605	Gehäuse ST-168	10	02 0005 093	Schutzring ST-168
4	05 0000 301	O-Ring 10,82x1,78 Viton 70Shore	11	02 0005 092	Innenteil PEEK ST-168
5	04 0003 625	Blindstopfen M14x1 AG	12	20 0163 350	Rückschlagventil ST-163
6	02 0005 100	Ansaugmarkierung 1 blau	13	06 0002 090	Druckfeder ST-168
7	05 0002 450	Gleitringssatz 31,1x36x2,2 PTFE/ Kohlefaser			

Ersatzteilzeichnung
Injektor ST-167

20 0163 350 Rückschlagventil (Pos. 12)



Pos.	Artikelnummer	Benennung	Menge
1	04 0003 550	Schlauchtülle ST-163	1
2	05 0000 260	O-Ring 2,9x1,78 EPDM 70Shore	1
3	04 0003 555	Rückschlagkolben ST-163	1
4	06 0001 100	Druckfeder Ø0,38x5,34x13,9	1
5	04 0003 558	Gewindestopfen ST-163	1
6	05 0000 301	O-Ring 10,82x1,78 Viton 70Shore	1

Repair-Kits

Pos.	Artikelnummer	Benennung	Pos.	Artikelnummer	Benennung
*	20 0163 493	Repair- Kit Rückschlagventil			

20 0163 340 Restriction Beutel (Pos. 18)

Artikelnummer	Dosierdüse (Pos. 16)	O- Ring (Pos. 17)
02 0004 705	Dosierdüse (Ø0,5mm)	05 0001 160
02 0004 706	Dosierdüse (Ø0,6mm)	05 0001 160
02 0004 707	Dosierdüse (Ø0,7mm)	05 0001 160
02 0004 710	Dosierdüse (Ø1,0mm)	05 0001 160
02 0004 711	Dosierdüse (Ø1,1mm)	05 0001 160
02 0004 712	Dosierdüse (Ø1,2mm)	05 0001 160
02 0004 713	Dosierdüse (Ø1,3mm)	05 0001 160
02 0004 715	Dosierdüse (Ø1,5mm)	05 0001 160