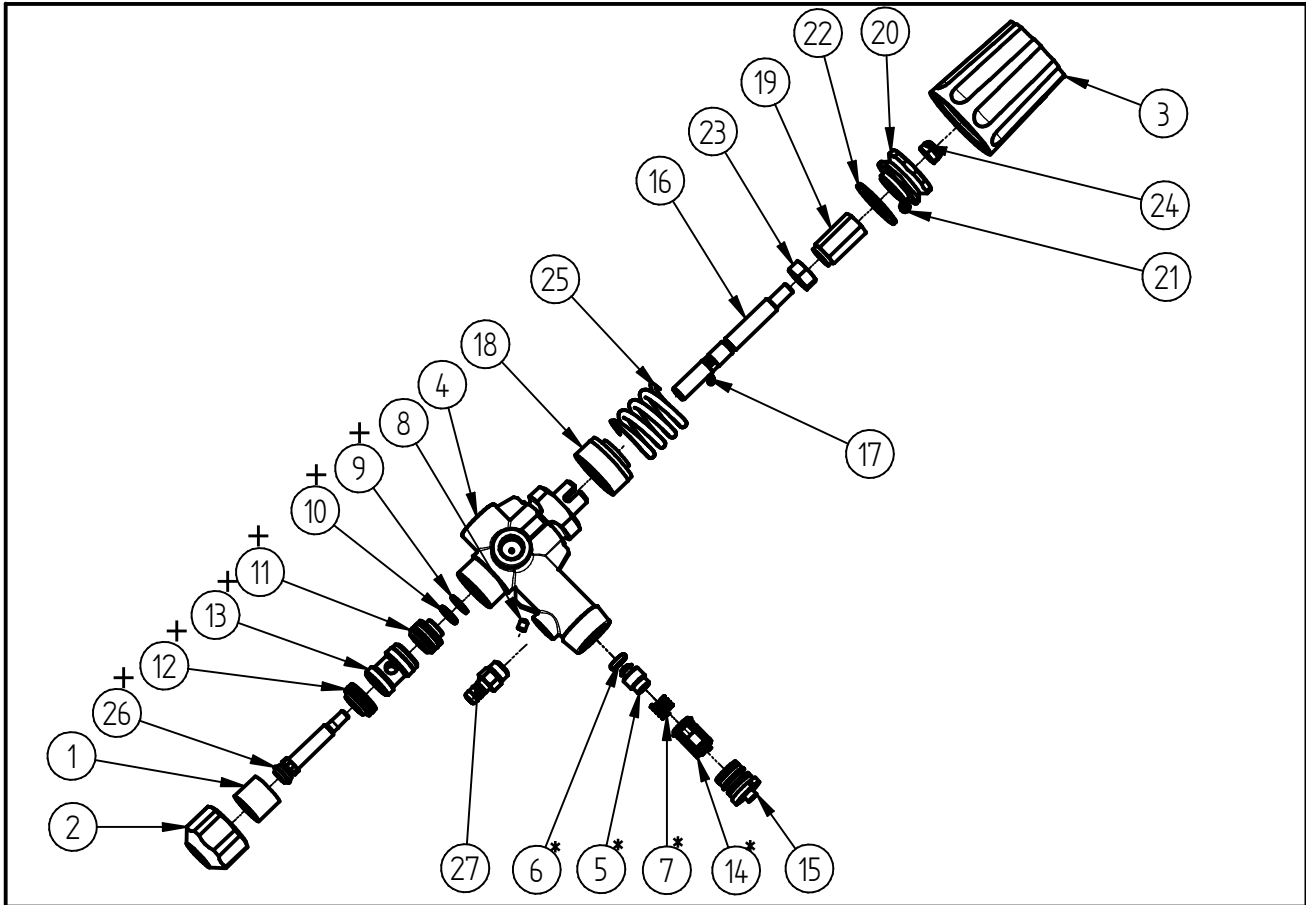


Ersatzteilzeichnung
Umlaufventil ST - 261
 Artikel-Nr. 20 0261 560



Pos.	Artikelnummer	Benennung	Pos.	Artikelnummer	Benennung
1	01 0001 790	Distanzhülse	16	04 0000 406	Zugstange, ST-261
2	01 0001 690	Untere Überwurfmutter ST-261	17	04 0001 490	Zylinderstift 3m6x12 A2 ISO 2338
3	20 0260 547	Handradkappe komplett	18	02 0002 850	Hülse ST-261
4	01 0001 680	Gehäuse	19	01 0004 480	Einsatz für Verstellschraube
5	04 0000 440	Ventilteil für ST-261	20	10 0001 700	Verstellschraube ST-261 vz.
6	05 0000 051	O-Ring 5x2,5 EPDMperox 70Shore	21	04 0001 630	Gewindestift DIN 916 M4x5
7	06 0000 310	Druckfeder	22	02 0001 341	Gleitscheibe ST-261
8	04 0001 270	Gewindestift DIN 916 M4x5	23	04 0001 610	Sechskantmutter M8x1 DIN 934
9	05 0000 390	Stützring G 8 x 11 x 1,2	24	04 0001 621	Sechskantmutter M6 ISO 10511
10	05 0001 350	O-Ring 7,65x1,78	25	06 0000 301	Druckfeder
11	20 0261 529	TM Kolben ST-261	26	20 0260 520	TM Dichtstange mit Führungsstück ST-261
12	20 0261 524	TM Dichtsitz ST-261	27	20 0060 720	Schlauchtülle mit Rückschlagventil
13	01 0004 250	Hubbegrenzungsstück ST-261			
14	02 0001 290	Ventilkäfig			
15	20 0260 555	Injektorkörper mit Düse 1,8			

Repair-Kits

Pos.	Artikelnummer	Benennung	Pos.	Artikelnummer	Benennung
*	20 0261 528	Repair-Kit "A"	+	20 0261 526	Repair-Kit ST-261