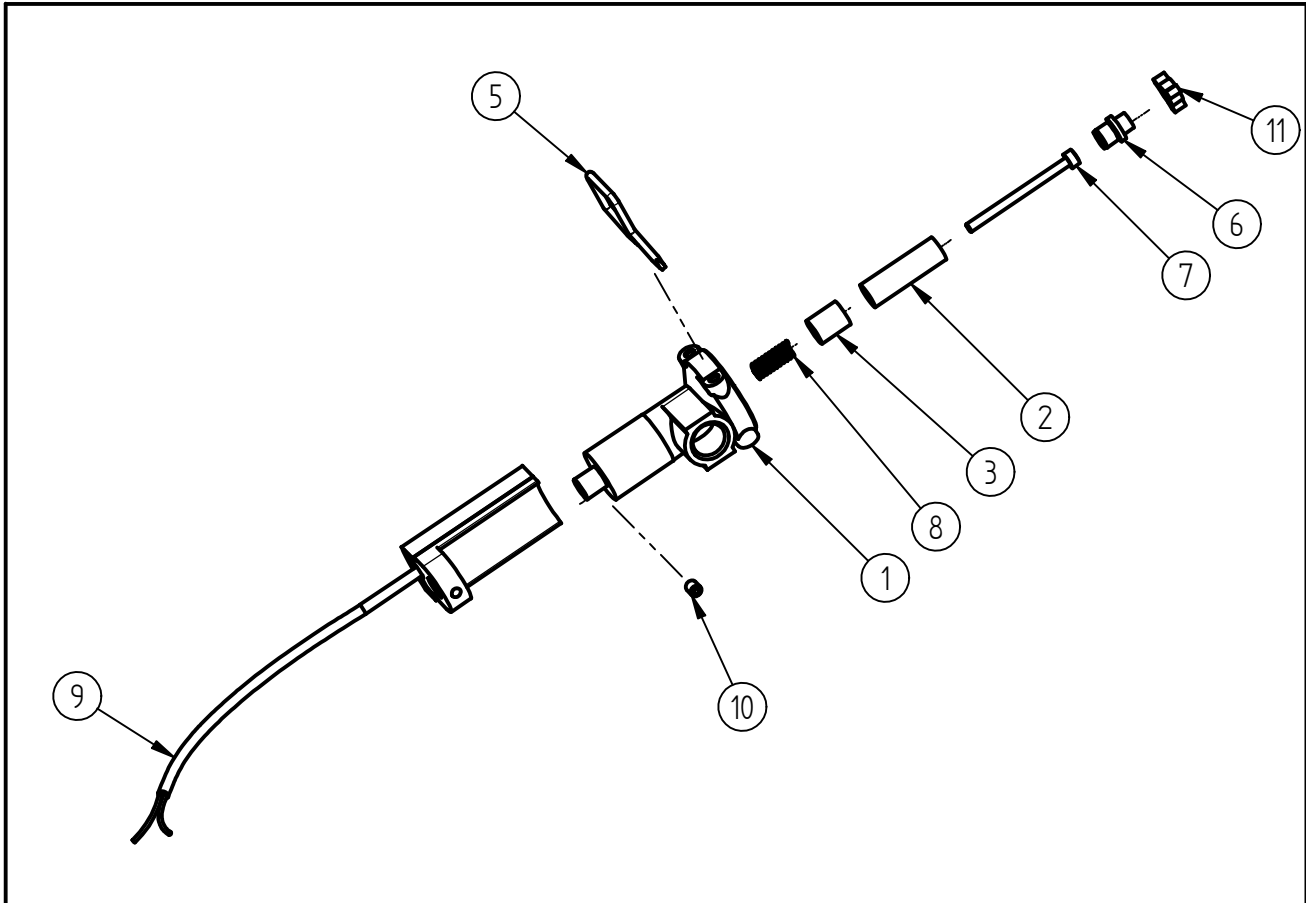


Ersatzteilzeichnung  
**Magnetschalter ST - 261**  
 Artikel-Nr. 20 0261 518



Pos.	Artikelnummer	Benennung
1	01 0000 800	Gehäuse-Schalter ST-261
2	01 0000 810	Führungsbuchse
3	09 0000 015	Ringmagnet
5	06 0000 385	Federklammer ST-261
6	04 0000 621	Druckstück
7	04 0001 010	Zyl-Schraube M3x40 ISO 4762 A2
8	06 0000 130	Druckfeder
9	20 0261 480	TM Reedschalter ST-261
10	04 0000 396	Gewindestift M4x5-DIN 916
11	02 0001 470	Führungsstück Schalter ST-261

## Repair-Kits

Pos.	Artikelnummer	Benennung	Pos.	Artikelnummer	Benennung
.					