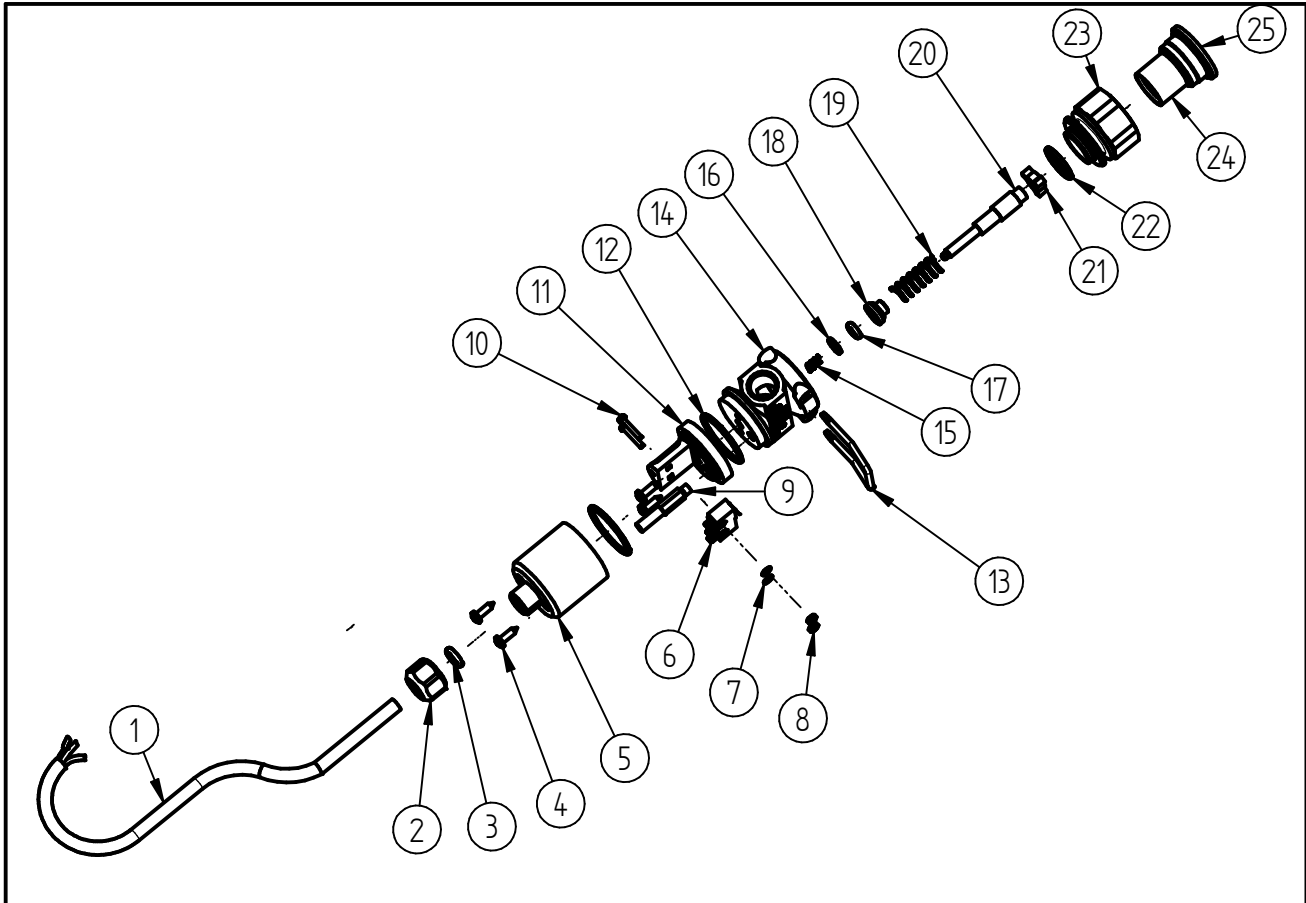


Ersatzteilzeichnung  
 Schalter ST-261  
 Artikel-Nr. 20 0261 513



Pos.	Artikelnummer	Benennung
1	09 0000 000	Rohmaterial E-Kabel 3x0,75grau
2	01 0001 740	Überwurfmutter MS ST-261
3	05 0000 055	O-Ring 5x2,5 NBR 70Shore
4	04 0000 450	B-Schraube 2,9x9,5 ISO 7049 vz
5	02 0001 320	Gehäuse Oberteil PA
6	09 0000 050	Micro-Schalter SS-5 GL/Sch.261
7	04 0000 530	Scheibe 2,2 DIN 125 Ms
8	04 0000 470	Mutter M2 DIN EN 24032 Ms
9	01 0001 750	Stehbolzen
10	04 0000 560	Zy-Schraube M2x12 ISO 1207 Ms
11	02 0001 330	Gehäuse Mittelteil
12	05 0000 490	O-Ring 24x1,5
13	06 0000 385	Federklammer ST-261
14	01 0001 765	Pressmessing ST-261-Schalter

Pos.	Artikelnummer	Benennung
15	06 0000 370	Druckfeder D. 0,4x3,6x7,0
16	05 0000 740	Stützring U 4x8x1,2 PTFE
17	05 0000 010	O-Ring 3,3x2,4 NBR80-90 Shore
18	01 0002 411	Distanzstück für Schalter ST-261
19	06 0000 550	Feder D 1,0 ST-261 Schalter
20	01 0000 485	Schaltstange
21	02 0001 470	Führungsstück Schalter ST-261
22	05 0000 503	O-Ring 14,1x1,6 NBR 90 Shore A
23	04 0003 760	Überwurfmutter Schalter
24	01 0001 790	Distanzhülse
25	02 0002 190	Kunststoffkappe f. Schalter

## Repair-Kits

Pos.	Artikelnummer	Benennung	Pos.	Artikelnummer	Benennung
.					