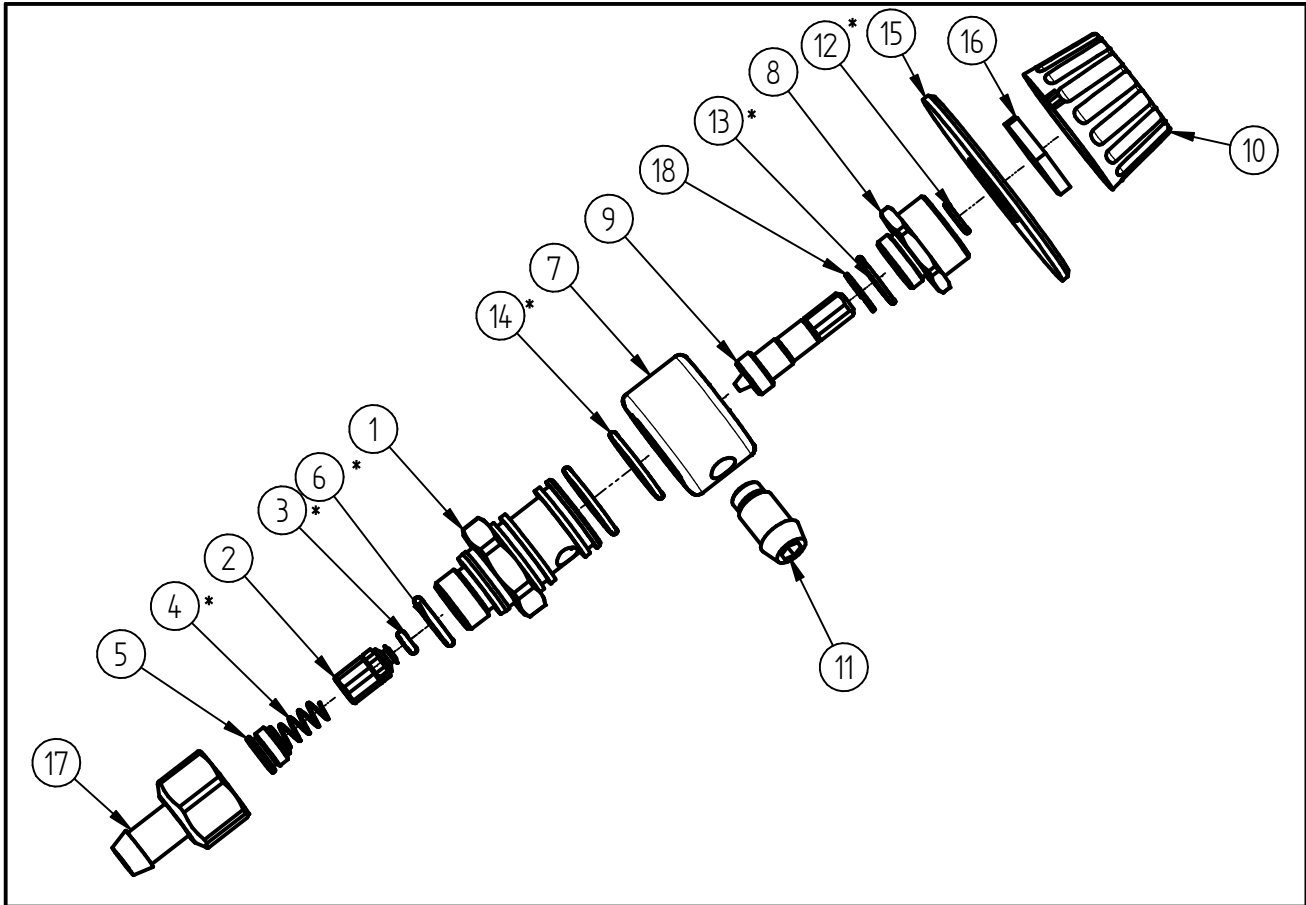


Ersatzteilzeichnung  
**Dosierventil ST-161 Paneel**  
 Artikel-Nr. 20 0161 510



Pos.	Artikelnummer	Benennung	Pos.	Artikelnummer	Benennung
1	04 0003 598	Gehäuse ST-161	14	05 0000 565	O-Ring 17x1,5 EPDM
2	04 0003 555	Rückschlagkolben ST-163	15	02 0001 678	Anzeigedeckel ST-161
3	05 0000 265	O-Ring 2,9x1,78	16	04 0000 200	Ms-Mutter PG11 DIN 46320
4	06 0001 100	Druckfeder $\emptyset$ 0,38x5,34x13,9	17	04 0003 590	Adapter Dosierventil
5	04 0003 558	Gewindestopfen ST-163	18	04 0004 245	Sicherungsscheibe DIN6799 - 5 - 14122
6	05 0000 301	O-Ring 10,82x1,78 Viton 70Shore			
7	04 0003 563	Aufnahmering ST-161			
8	04 0003 603	Überwurfmutter ST-161			
9	04 0003 602	Kolben ST-161			
10	02 0001 657	Verstellknopf ST-161			
11	04 0003 564	Tülle ST-161			
12	05 0000 360	O-Ring 7x1			
13	05 0000 440	O-Ring 12x1 Viton 70 Shore			

## Repair-Kits

Pos.	Artikelnummer	Benennung	Pos.	Artikelnummer	Benennung
*	20 0161 490	Repair Kit ST-161			