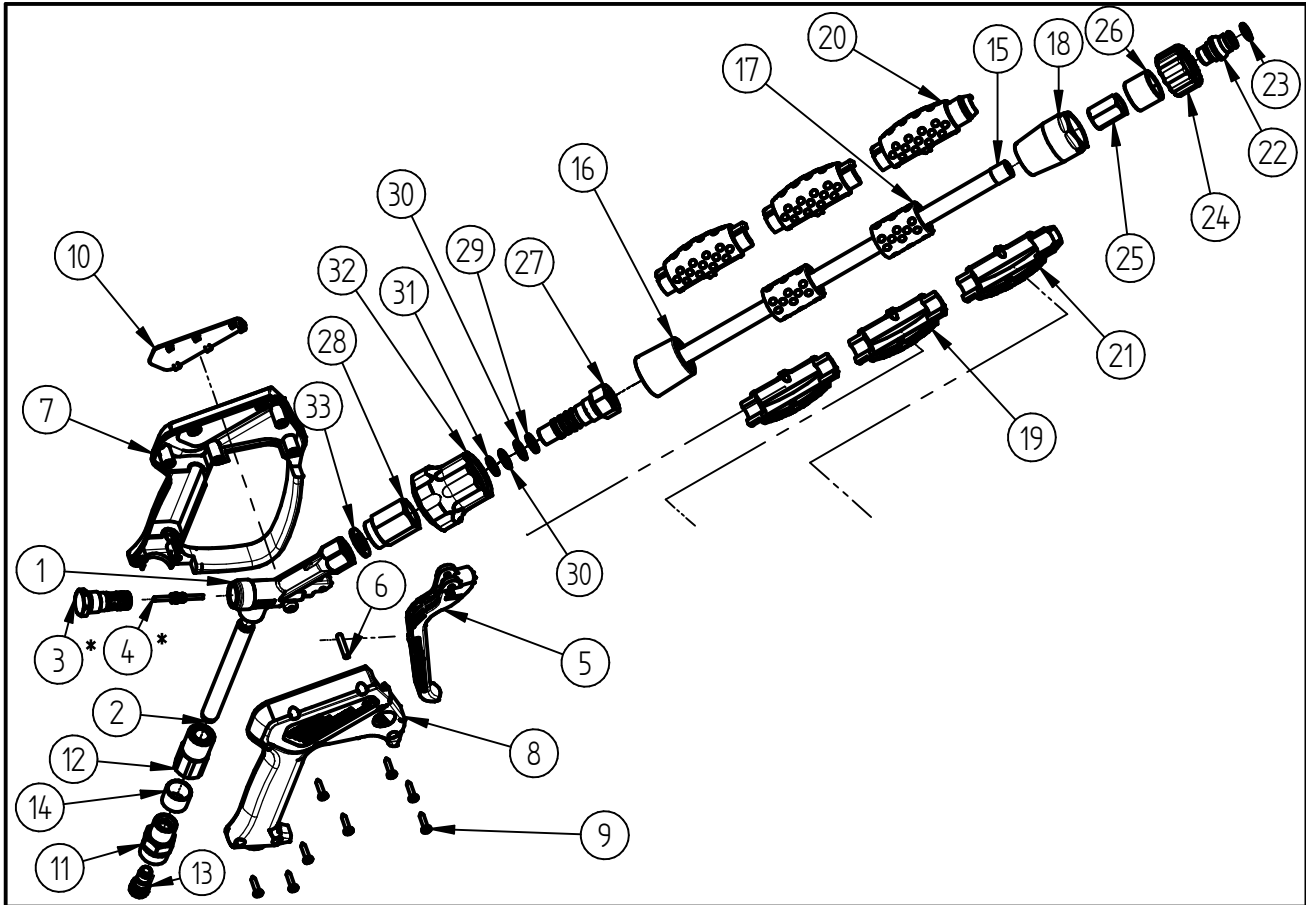


Ersatzteilzeichnung
Hochdruck Spritzpistole ST-2300
 Artikel-Nr. 50000171000



Pos.	Artikelnummer	Benennung	Pos.	Artikelnummer	Benennung
1	01 0007 342	Gehäuse ST-2600 G1/4 IG	19	02 0001 975	Halbschale Zwischenstück schwarz
2	07 0001 157	Niro- Düsenrohr 115mm lg.	20	02 0001 970	Halbschale rechts ST-9.1 schwarz
3	20 2300 455	Ventil "Preß" TM ST-2300/2600	21	02 0001 972	Halbschale links ST-9.1 schwarz
4	20 2300 380	TM ST-2300 Kolbenstange	22	01 0000 641	Stecknippel G1/4 AG
5	20 2300 411	TM - Hebel	23	05 0001 361	O-Ring 10x2 EPDM 70 Shore
6	04 0007 081	Hebelachse	24	01 0000 720	Überwurfmutter M22x1,5 ummantel
7	02 0008 615	Halbschale m.Bügel ST-2600 schw	25	10 0001 280	Muffe Stahl G1/4IG verzinkt
8	02 0008 620	Halbschale ST-2600 schwarz	26	02 0002 500	Sichtschutz
9	04 0000 051	Schraube 3,5x16 ISO 7049 A2 C	27	01 0001 520	Welle ST-52
10	02 0008 628	Schild ST-2300 gelb	28	01 0001 720	Mutter
11	04 0003 202	Drehstück M22 x 1,5 AG	29	05 0000 340	Stützring G 13,1 x 16 x 1,4
12	01 0001 420	Anschlussstück	30	05 0000 330	O-Ring 12,42 x 1,78
13*	20 0300 100	Repair-Kit Swivel ST-300	31	05 0000 320	Stützring G 12,6 x 15,5 x 1,4
14	02 0008 610	Gleitlager	32	02 0001 240	Verstellrad ST-52
15	07 0103 351	Düsenrohr 335mm lg	33	13 0000 230	Scheibe A13 DIN 125 vz.
16	02 0001 950	Adapterstück			
17	02 0001 980	Zwischenstück ST-9.1 schwarz			
18	02 0001 958	Adapterstück			

Repair-Kits

Pos.	Artikelnummer	Benennung	Pos.	Artikelnummer	Benennung
*	20 2300 490	Repair Kit			