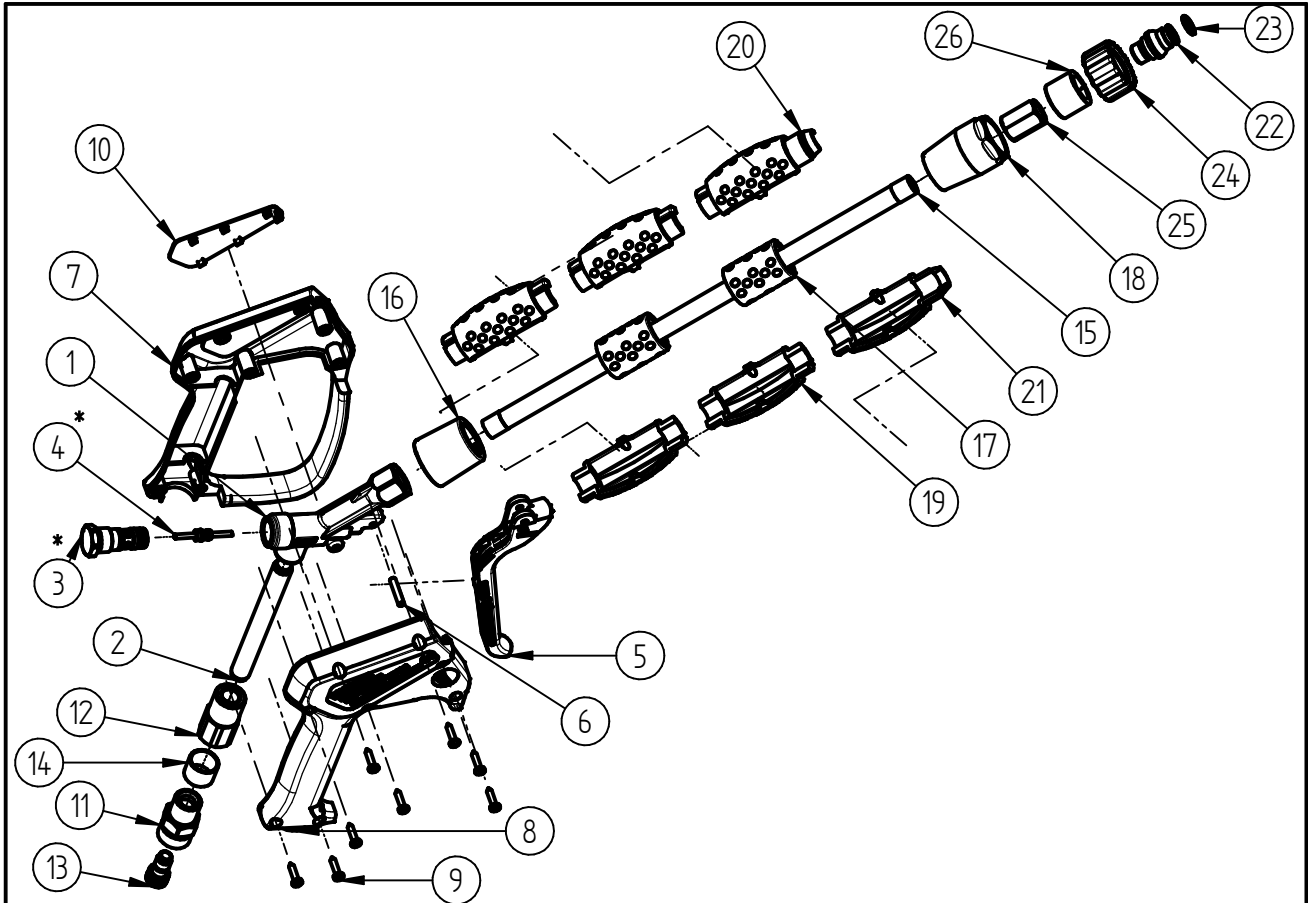


## Ersatzteilzeichnung

# Hochdruck Spritzpistole ST-2300

Artikel-Nr. 50000170800



Pos.	Artikelnummer	Benennung	Pos.	Artikelnummer	Benennung
1	01 0007 342	Gehäuse ST-2600 G1/4 IG	15	07 0103 351	Düsenrohr 335mm Lg
2	07 0001 157	Niro- Düsenrohr 115mm Lg.	16	02 0001 950	Adapterstück
3	20 2300 455	Ventil "Preß" TM ST-2300/2600	17	02 0001 980	Zwischenstück ST-9.1 schwarz
4	20 2300 380	TM ST-2300 Kolbenstange	18	02 0001 958	Adapterstück
5	20 2300 411	TM - Hebel	19	02 0001 975	Halbschale Zwischenstück schwarz
6	04 0007 081	Hebelachse	20	02 0001 970	Halbschale rechts ST-9.1 schwarz
7	02 0008 615	Halbschale m.Bügel ST-2600 schw	21	02 0001 972	Halbschale links ST-9.1 schwarz
8	02 0008 620	Halbschale ST-2600 schwarz	22	01 0000 641	Stecknippel G1/4 AG
9	04 0000 051	Schraube 3,5x16 ISO 7049 A2 C	23	05 0001 361	O-Ring 10x2 EPDM 70 Shore
10	02 0008 628	Schild ST-2300 gelb	24	01 0000 720	Überwurfmutter M22x1,5 ummantel
11	04 0003 202	Drehstück M22 x 1,5 AG	25	10 0001 280	Muffe Stahl G1/4IG verzinkt
12	01 0001 420	Anschlussstück	26	02 0002 500	Sichtschutz
13	20 0300 100	Repair-Kit Swivel ST-300			
14	02 0008 610	Gleitlager			

## Repair-Kits

Pos.	Artikelnummer	Benennung	Pos.	Artikelnummer	Benennung
*	20 2300 490	Repair Kit			