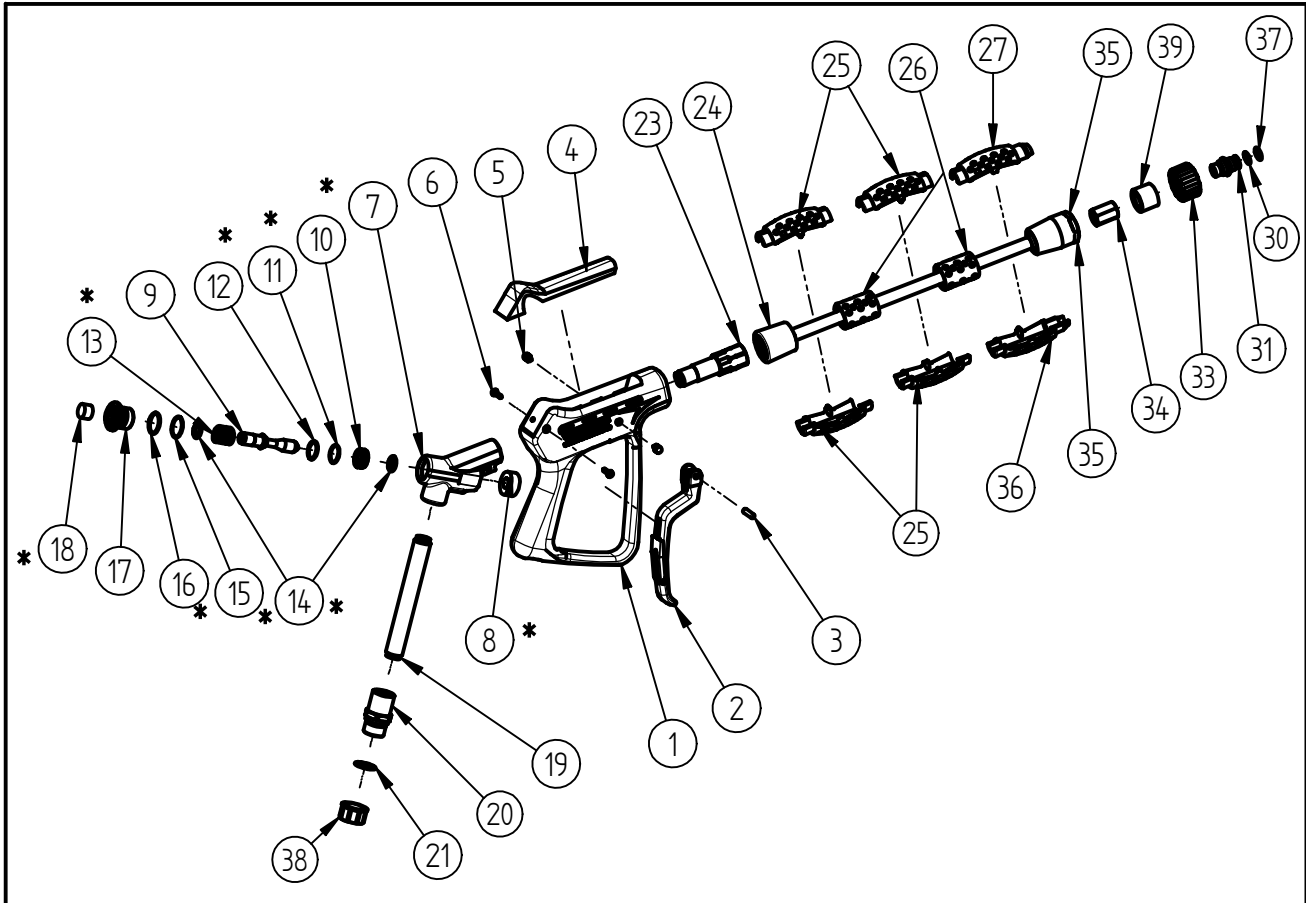


Ersatzteilzeichnung
Hochdruckspritzpistole ST - 3002
Artikel-Nr. 20 3002 620



Pos.	Artikelnummer	Benennung	Pos.	Artikelnummer	Benennung
1	02 0004 650	K.- Gehäuse WOMA	19	04 0005 531	Rohr 18x3x133,5
2	20 2000 033	TM- Hebel ST-2000	20	04 0002 270	Eingang
3	04 0000 060	Knebelkerbstift	21	05 0000 560	O-Ring 17x1,5 NBR 70 Shore
4	02 0001 151	Kunststoffdeckel rot	23	04 0002 280	Ausgang G1/4" IG
5	02 0001 181	Blindstopfen ST-2000/31000	24	02 0001 950	Adapterstück
6	04 0000 051	Schraube 3,5x16 ISO 7049 A2 C	25	02 0001 975	Halbschale Zwischenstück schwarz
7	04 0001 326	Gehäuse ST-3002	26	02 0001 980	Zwischenstück ST-9.1 schwarz
8	05 0002 140	Flachring Moosgummi	27	02 0001 970	Halbschale rechts ST-9.1 schwarz
9	04 0000 500	Ventilkegel	28	07 0003 354	Niro-Düsenrohr 335mm
10	04 0000 510	Dichtsitz	30	05 0001 440	Stützring G10,2x13,9x1,2
11	05 0001 020	O-Ring	31	04 0000 640	Stecknippel G1/4 AG ST-40 / 48
12	05 0000 961	Stützring	33	20 0042 510	Überwurfm. M22x1,5 umspritzt rot
13	06 0000 520	Druckfeder D2,5x 15,5x18	34	04 0001 281	Muffe G1/4
14	05 0000 966	Dichtsatz 2tlg. 162 12x16,9x2,2 74x	35	02 0001 958	Adapterstück
15	05 0002 050	O-Ring	36	02 0001 972	Halbschale links ST-9.1 schwarz
16	05 0001 095	Stützring	37	05 0000 121	O-Ring 10x2,2 HNBR 90 Shore
17	04 0002 255	Verschlusskappe	38	02 0003 570	Schraubk. GPN800- M22x1,5 IG RAL 5007
18	05 0002 150	Puffer Moosgummi	39	02 0002 500	Sichtschutz

Repair-Kits

Pos.	Artikelnummer	Benennung	Pos.	Artikelnummer	Benennung
*	20 3002 495	Repair Kit ST-3002			